



NUEVOS CURSOS de la PLATAFORMA DE FORMACIÓN ON-LINE del COGITI

Estimado/a colegiado/a,

Informamos de la puesta en marcha de los siguientes cursos:

Curso	Inicio	Matrícula hasta	Fin	Horas	Sema-nas	Precio (€)		
						Col.	Col. Becado	No Col.
Autoconsumo. Sistemas de energía alternativos para industria y vivienda.	17/06/19	19/06/19	25/08/19	150	10	300	150	600
Autocad® 2018. Iniciación al dibujo para ingenieros.	17/06/19	19/06/19	28/07/19	120	6	240	120	480
Redacción de informes con MS Word.	17/06/19	19/06/19	07/07/19	40	3	80	40	160
Automatismos neumáticos, oleohidráulicos y de vacío.	17/06/19	19/06/19	14/07/19	60	4	120	60	240
Clasificación de Zonas con Riesgo de Incendio y Explosión según nueva Norma de 2016.	17/06/19	19/06/19	28/07/19	100	6	200	100	400
Marketing Digital.	17/06/19	19/06/19	14/07/19	50	4	100	50	200
Implantación del Sistema de Gestión de Seguridad y Salud en el Trabajo según ISO 45001.	17/06/19	19/06/19	11/08/19	120	8	240	120	480

Más información y matrícula en la Web: <https://www.cogitiformacion.es>.

Los **colegiados** en situación de **desempleo** y los colegiados **autónomos** y **trabajadores por cuenta ajena** (en función de su renta anual) pueden obtener una **beca** del **50%** del precio para colegiado: <https://www.cogitiformacion.es/index.php?r=site/page&view=becas>

Los cursos pueden ser **bonificados** a través de **FUNDAE** (antigua **Tripartita**) <https://www.cogitiformacion.es/index.php?r=site/page&view=tripartita>

En la **Circular 6/2017** se ha informado sobre un **Convenio** de colaboración en el ámbito empresarial (de especial interés para **colegiados trabajadores por cuenta ajena en empresas de cualquier ámbito**).

En la **Circular 94/2017** se ha informado sobre la **Promoción por nº de cursos realizados** para la **obtención y/o renovación gratuita de la Acreditación DPC**.

Dudas sobre **matriculación, contenido y desarrollo de los cursos**: Tel. 985 73 28 91, e-mail: secretaria@cogitiformacion.es.

Jorge Cerqueiro Pequeño
Decano

Autoconsumo. Sistemas de energía alternativos para industria y vivienda

JUSTIFICACIÓN

En la actualidad, la curva de aprendizaje de la tecnología solar Fotovoltaica impulsada por la demanda de los últimos años, ha permitido una reducción de costes en general de todos los equipos que integran una instalación fotovoltaica, lo que ya nos permite a día de hoy incorporar los avances de estos últimos años.



OBJETIVOS

El objetivo principal de este curso reside en capacitar a los alumnos para poder identificar las alternativas energéticas al suministro de red eléctrica convencional, seleccionar los equipos más apropiados y diseñarlas de acuerdo a la normativa vigente, garantizando su viabilidad económica para distintos tipos de consumidores (Sector Industrial, Agropecuario, Residencial, etc ..).

CONTENIDOS

Introducción a las Energías alternativas al suministro de Red de Distribución

Marco regulador para las soluciones energéticas alternativas

Equipos principales y componentes instalación Solar Fotovoltaica

Diseño de Instalaciones Fotovoltaicas para Autoconsumo

La reducción de la factura eléctrica con el suministro de energías alternativas

Viabilidad económica del proyecto: Venta del producto al cliente

Control y acceso remoto a instalaciones de generación



150 horas /
10 semanas



Nivel de profundidad:
Intermedio*

Modalidad:
e-learning

Ampliar información:

web: www.cogitiformacion.es
e-mail: secretaria@cogitiformacion.es
Tlf: 985 73 28 91

* Partiendo de la base de que los cursos están dirigidos a un perfil mínimo de Ingeniero

Modalidad

Modalidad e-learning.

El curso se impartirá integralmente vía Internet en la Plataforma de Formación de COGITI (<https://www.cogitiformacion.es>).

Carga lectiva

150 horas

Duración

10 semanas

Fechas

Apertura matrícula

23 de Mayo de 2019

Cierre matrícula

19 de Junio de 2019

Comienzo curso

17 de Junio de 2019

Fin de curso

25 de Agosto de 2019

Precio

Reseña del cálculo de precios

Precio base: 600€.

A este precio base se le podrán aplicar los siguientes descuentos y/o el incremento por Formación Bonificada (ver más abajo en el apartado "Formación Bonificada"):

Descuento	Descripción
Colegiados y Precolegiados: descuento de 300€	Este descuento del 50% se aplica a todos los Colegiados y precolegiados en cualquiera de los colegios, Graduados en Ingeniería rama industrial e Ingenieros Técnicos Industriales que conforman el COGITI y miembros de AERRAAITI, siempre que contraten el curso a título individual.
Programa de Becas para Colegiados: descuento de 450€	Todos aquellos Colegiados de Colegios de graduados en ingeniería rama industrial e ingenieros técnicos industriales que estén adheridos a la plataforma o miembros de AERRAAITI, podrán acogerse al mismo si cumplen las <u>condiciones del programa de becas</u> , teniendo un 25% de descuento adicional acumulado con el descuento para Colegiados, totalizando un 75% de descuento. Los cursos de Inglés y Alemán, "Mediación para Ingenieros" y "El Sistema Judicial en España" no entran dentro del Programa de Becas.
Acreditación DPC: descuento de 15€	Aquellos colegiados que dispongan de la acreditación DPC en vigor de cualquier nivel, se les aplicará un 5% adicional de descuento sobre el coste de la matrícula del curso. NOTA: Este descuento no es acumulable con el descuento del Programa de Becas.

Descuentos para empresas
Aquellas empresas que deseen beneficiarse de descuentos para los cursos de sus trabajadores podrán firmar sin coste alguno el <u>convenio de colaboración con COGITI</u> . Dicho convenio proporciona un descuento de 150€ (25% sobre el precio base) para alumnos de la empresa que no sean Colegiados, y de 300€ (50% sobre el precio base) para los alumnos que sean Colegiados. Estos descuentos son exclusivos para empleados de empresas y no son compatibles con los descuentos descritos en los apartados anteriores. Las empresas de la Asociación Tecniberia disfrutan de forma implícita de este convenio. Para consultas sobre este tema diríjase a Tecniberia (tlf. 914 313 760)

Descuento para alumnos de entidades con acuerdo con COGITI
Las entidades que tienen acuerdos con COGITI son: <ul style="list-style-type: none">• Colegio de Ingenieros Técnicos Agrícolas (tlf. 913 232 828 - 913 159 191)• Colegio de Ingenieros Técnicos de Obras Públicas e Ingenieros Civiles (<u>CITOPIC</u> - tlf. 914 516 920)• Colegio de Ingenieros Técnicos en Topografía y Geomática (<u>COIGT</u>) (<u>Contacto</u>)• Colegio Oficial de Ingenieros Químicos de Galicia (<u>COEQGA</u>) (<u>Contacto</u>)• Asociación Canaria de Ingenieros de Telecomunicación (<u>ACIT</u> - tlf. 902 107 137)• Colegio Oficial de Químicos de Asturias y León (tlf. 985 234 742) Los alumnos pertenecientes a estas entidades se beneficiarán de un descuento sobre el precio general. Para más información sobre el mismo, consultar con dichas entidades.

Formación Bonificada
Si se quisiera realizar el curso usando los créditos que todas las empresas disponen para formación y que gestiona la Fundación Estatal para la Formación en el Empleo (antigua Tripartita) a los precios resultantes de los apartados anteriores se les aplicará un incremento de 150€ independientemente de la entidad a la que se le encomiende la gestión para la bonificación de cara a la Aplicación Informática de la FUNDAE, por las exigencias técnicas y administrativas que exige la formación bonificada (Formación programada por las empresas) y la responsabilidad que tienen las empresas organizadoras e impartidoras, emanada de la ley 30/2015, por la que se regula el Sistema de Formación Profesional para el empleo en el ámbito laboral.

Mínimo de alumnos

Para que la acción formativa pueda llevarse a cabo se necesitará un número mínimo de 10 alumnos.

La matrícula se cerrará cuando se hayan alcanzado un número de 150 alumnos.

Nivel de profundidad

Nivel de profundidad 2

(Partiendo de la base de que todos los cursos están dirigidos a un perfil mínimo de Ingeniero, se valorará el curso que presenta con niveles de 1 a 3 de forma que el 1 significará que el curso es de carácter básico, 2 el curso es de carácter medio y 3 el curso es de carácter avanzado.)

Perfil de Destinatarios

- Ingenieros y Graduados en Ingeniería de cualquier rama: Electrónica, electricidad, Mecánica, etc, así como alumnos de estas titulaciones Universitarias.
- Técnicos en general de producción, mantenimiento que necesiten especializarse en la instalación o dimensionado de este tipo de instalaciones.
- Instaladores eléctricos con experiencia o sin ella en las Energías Renovables.
- Alumnos de ciclos formativos y Formación profesional, que deseen completar su formación académica.
- Consultores, gestores energéticos, administradores de fincas u otros profesionales que deseen completar su formación en esta área.

Justificación

En la actualidad, la curva de aprendizaje de la tecnología solar Fotovoltaica impulsada por la demanda de los últimos años, ha permitido una reducción de costes en general de todos los equipos que integran una instalación fotovoltaica, lo que ya nos permite a día de hoy incorporar los avances de estos últimos años, ya no solamente en instalaciones para venta de energía a la red, sino a su vez por un lado como medida de reducción de costes del suministro eléctrico para viviendas, e instalaciones industriales así como una alternativa técnica y económicamente viable a las redes convencionales de suministro.

Todo ello nos lleva a la conclusión de que el futuro se encuentra en un modelo de generación individual o distribuida como alternativa al modelo de generación tradicional localizada, solo a expensas únicamente de que las decisiones políticas determinen cuándo ocurrirá. En consecuencia, se espera que cada vez más el mercado demande a profesionales con conocimientos en este área.

Visto lo anterior, el objetivo principal de este curso reside en capacitar a los alumnos para poder identificar las alternativas energéticas al suministro de red eléctrica convencional, seleccionar los equipos más apropiados y diseñarlas de acuerdo a la normativa vigente, garantizando su viabilidad económica para distintos tipos de consumidores (Sector Industrial, Agropecuario, Residencial, etc ..).

Objetivos

La esencia del curso es trabajar los puntos importantes sobre la "Energías Alternativas al suministro eléctrico por red de distribución convencional (Autoconsumo)".

Los objetivos del presente curso son los siguientes:

- Proporcionar al alumno un conocimiento general sobre las fuentes de energía renovable, otorgándole una perspectiva global de la actividad de generación eléctrica, para optimizar el aprovechamiento energético en Industrias y Viviendas.
- Introducir el funcionamiento del sistema eléctrico, así como las distintas modalidades de contratos de suministro de energía, analizando los consumos para cualquier tipo de industria, comercio o residencia al objeto de poder determinar sus costes de energía para su posterior comparativa con otras fuentes de energía alternativas de generación para Autoconsumo.
- Proporcionar las herramientas y habilidades para dimensionar una instalación de energía solar Fotovoltaica como alternativa a la red de distribución eléctrica (AISLADA) o bien interconectada con esta (AUTOCONSUMO).
- Conocer la terminología y funcionamiento de cada uno de los distintos componentes que integran una instalación fotovoltaica para su posterior dimensionamiento e integración.
- Dar a conocer la normativa y legislación aplicable a estas instalaciones fotovoltaicas aisladas y de autoconsumo.
- Proporcionar los conocimientos y habilidades para poder determinar la viabilidad económica y principales ratios financieros para su comparativa con los sistemas convencionales.
- Capacitar al alumno para el acceso remoto a instalaciones en servicio, realizando PRÁCTICAS REALES DE MONITORIZACIÓN de los principales parámetros de funcionamiento de la instalación, al objeto de poder garantizar el mantenimiento óptimo de la planta para lograr el mayor rendimiento.
- Realización de multitud de ejercicios diversos para profundizar en el conocimiento objeto de este curso.

En consecuencia al finalizar los estudios el alumno dominará los conceptos relacionados con la energía solar Fotovoltaica, los elementos que la componen y sus características principales, y quedará capacitado para el diseño de una instalación de Autoconsumo en situación de conexión a red o aislada, así como para analizar la viabilidad económica de la instalación de cara a su oferta al cliente.

Docente

D. Francisco Espín

- Graduado en Ingeniería eléctrica. Ingeniero Técnico Industrial. Executive MBA.
- Experto en Energía solar Fotovoltaica.

Contenido

El contenido del presente curso se establece en base a módulos o unidades didácticas con entidad propia, según se especifica en la tabla siguiente:

1. Introducción a las Energías alternativas al suministro de Red de Distribución

El objetivo de este módulo es dar la acogida al alumno en el curso e introducirlo en el ámbito de las tecnologías de generación y el consumo de las energías renovables.

Está desglosado en cuatro apartados:

- 1.1 Introducción al curso
- 1.2 Aprovechamiento de las energías renovables
- 1.3 Tipología de Instalaciones
- 1.4 Refuerzo de conocimientos

2. Marco regulador para las soluciones energéticas alternativas

Conocer las referencias normativas existentes, relativas a la producción de energía eléctrica a partir de tecnologías renovables, destinada total o parcialmente al autoconsumo, permitirá al alumno elegir la mejor opción que tiene cualquier consumidor, ya sea particular como profesional, diseñando instalaciones que respeten las

condiciones técnicas de conexión para la instalación, especialmente en lo relativo a la seguridad de operación de la red.

Con ese módulo, el alumno aprenderá también los pasos que debe dar para solicitar la revisión y puesta en marcha de la instalación, formalizando el contrato de acceso y el alta en el registro de autoproducción, en el caso en que sea de aplicación.

Los apartados de que consta este módulo, son los siguientes:

- 2.1 Histórico de la normativa en el sector renovable
- 2.2 Autoconsumo: Modalidades y Condiciones Administrativas, Técnicas y Económicas
- 2.3 Normas Técnicas Particulares
- 2.5 Legalización de instalaciones
- 2.6 Refuerzo de conocimientos

3. Equipos principales y componentes instalación Solar Fotovoltaica

Aunque los sistemas de autoconsumo para vivienda y/o industria, pueden cubrirse con energía renovable proveniente de distinto origen, este curso se centra en instalaciones en las que el sistema principal de generación eléctrica, se obtiene de la energía solar fotovoltaica.

No obstante y como sistema de apoyo, se tiene en cuenta la energía minieólica, por lo que a modo de ejemplo y como conocimiento general del curso, se estudiará la alternativa de utilización de pequeños aerogeneradores de apoyo, sin entrar el cálculo de sistemas híbridos.

Se inicia este módulo profundizando en el estudio de la radiación solar, en función de la ubicación de la instalación, dando paso a continuación a la descripción y detalle de los elementos necesarios que constituirán nuestro sistema fotovoltaico y el apoyo de almacenamiento correspondiente, cuando así se considere. Se muestra a continuación el índice de apartados:

- 3.1 Radiación solar y el Efecto Fotovoltaico.
- 3.2 Célula solar y el modulo Fotovoltaico.
- 3.3 Reguladores, Inversores y sistemas de control.
- 3.4 Baterías y Acumuladores
- 3.5 Introducción a los Aerogeneradores de pequeña potencia
- 3.6 Refuerzo de conocimientos

4. Diseño de Instalaciones Fotovoltaicas para Autoconsumo

En este módulo se realiza el estudio y diseño de las instalaciones solares fotovoltaicas aisladas que permiten la generación de electricidad para el consumo directo en una vivienda y en una industria que se encuentre aislada de cualquier red eléctrica pública de suministro, o bien que decidan desconectarse de la red. También se estudian los sistemas fotovoltaicos conectados a red, en la modalidad de autoconsumo.

El principal objetivo de una instalación solar aislada es la de producir energía eléctrica para autoconsumo, reduciendo o anulando el consumo desde red eléctrica de distribución y suministro, de modo que se logre la mayor autosuficiencia posible.

Se tratará, por tanto, de proyectar el dimensionamiento de los elementos que componen una instalación fotovoltaica para autoconsumo, incluyendo catálogos y hojas de especificaciones técnicas de los distintos equipos, exponiendo casos prácticos de cálculo, que puedan servir de guía y modelo para otras instalaciones.

El desglose de sus apartados es el siguiente:

- 4.1 Introducción.
- 4.2 Sistemas fotovoltaicos Aislados.
 - 4.2.1 Proyecto de un sistema Fotovoltaico Aislado para una Vivienda
 - 4.2.2 Proyecto de un sistema Fotovoltaico Aislado para una pequeña Industria
- 4.3 Sistemas Fotovoltaicos conectados a Red. Autoconsumo.
 - 4.3.1 Proyecto de un sistema Fotovoltaico para Autoconsumo conectado a red para una vivienda de potencia menor de 10 kW.
 - 4.3.2 Proyecto de un sistema Fotovoltaico para Autoconsumo conectado a red para una pequeña industria de potencia mayor de 10 kW.
 - 4.3.3 Medida y esquemas de conexión a red de distribución
- 4.4 Software.
- 4.5 Estructura soporte.
- 4.6 Tramitación Administrativa.
- 4.7 Refuerzo de conocimientos

5. La reducción de la factura eléctrica con el suministro de energías alternativas

Una vez completados los primeros pasos en la comprensión de los fundamentos de la producción de energía renovable, sus componentes básicos y las modalidades de autoconsumo posibles, el alumno tendrá la posibilidad de profundizar con mayor grado de detalle, en la reducción de la factura eléctrica de puntos de suministro, que dispongan de suministro alternativo con sistemas de producción de energía renovable.

Será necesario ahondar en el conocimiento de las diferentes tarifas de acceso disponibles en base a la normativa actual de aplicación, así como en sus características y modos de empleo más habituales. Los ejercicios de optimización tarifaria, a partir del tratamiento de la curva de carga del suministro o de sus datos básicos de facturación, contribuirán a afianzar los conocimientos adquiridos por el alumno y le aportarán la agilidad mental necesaria para identificar posibles situaciones de ahorro y el perfilado de la curva ajustada de demanda.

Estos contenidos estarán organizados, de acuerdo al siguiente subíndice:

- 5.1 Introducción al Sector Eléctrico. Regulación.
- 5.2 Formación de precios en el mercado
- 5.3 Tarifa de Acceso
- 5.4 Acceso a los datos de consumo de la instalación
- 5.5 Análisis de la curva de demanda
- 5.6 Ajustes de los parámetros de contratación
- 5.7 Curva ajustada de demanda
- 5.8 Refuerzo de conocimientos

6. Viabilidad económica del proyecto: Venta del producto al cliente

Determinar la rentabilidad de la instalación y la modalidad de autoconsumo más ventajosa, es fundamental para poder ejecutar el proyecto en la práctica totalidad de los casos futuros que se puedan presentar.

En este módulo, se introducirá al alumno en la terminología financiera básica, para poder determinar económicamente el alcance de una inversión de autoconsumo y su periodo de amortización, tomando en consideración los costes asociados a su funcionamiento durante la vida útil de la instalación.

Este estudio se estructura en los apartados siguientes:

- 6.1 Determinación del presupuesto de inversión

- 6.2 Cálculo de los costes de mantenimiento y operación
- 6.3 Informe de viabilidad económica: VAN, TIR, Amortización de cada una de la tipología de las instalaciones.
- 6.4 Refuerzo de conocimientos

7. Control y acceso remoto a instalaciones de generación

Los condicionantes que afectan a la tipología del contador que corresponde instalar para cada montaje, junto con las obligaciones y derechos del titular del punto de suministro, constituyen aspectos básicos en la formación del alumno. Familiarizarse con el coste de adquisición del equipo que resulta de aplicación en cada caso y de las ventajas y desventajas frente al régimen de alquiler, permite realizar estudios de amortización y determinar la viabilidad o no, de colocar la medida "en propiedad".

Gran éxito de la instalación de autoconsumo, radica en mantener sus condiciones de uso esperadas, durante toda su vida útil. Para ello, se introducirá al alumno en el seguimiento de los parámetros de funcionamiento de la instalación, a través de algunas de las plataformas de control remoto actualmente disponibles.

- 7.1 Equipos de Medida
- 7.2 Acceso a plataformas de control de instalaciones
- 7.3 Refuerzo de conocimientos

8. Casos Prácticos

Conocida toda la teoría, la mejor forma de aprender es practicando, por ello, el alumno tendrá acceso a distintos casos prácticos, que le proporcionarán el soporte y cobertura precisa para atender las necesidades actuales de autoconsumo, en el ámbito residencial y de pequeña y media empresa. Las prácticas que como mínimo serán realizadas son las siguientes:

- 8.1 Análisis de la curva de demanda del suministro y ajuste de los parámetros de contratación para una industria
- 8.2 Análisis de la curva de demanda del suministro y ajuste de los parámetros de contratación para una vivienda
- 8.3 Diseño práctico de una instalación de apoyo para industria. Autoconsumo con Inyección cero.
- 8.4 Diseño práctico de una instalación aislada, para un grupo de viviendas, sin conexión a la red de distribución.
- 8.5 Acceso remoto a instalación fotovoltaica y obtención de los parámetros de funcionamiento

9. Trabajo fin de curso

Este módulo servirá para poner a prueba los conocimientos adquiridos por el alumno, mediante la resolución de un ejercicio general, en el que tendrá que emplear su capacidad de diseño, tomando como referencia la normativa actual aplicable, para dar solución a una solicitud comercial de plena actualidad.

Además de lo anterior, se aclara que el aprendizaje del alumno será controlado a través de los numerosos refuerzos de conocimiento disponibles. Además se garantizará el adecuado seguimiento del curso a través de un foro de comunicación, donde el alumno interactuará con el tutor del curso y el resto de compañeros, resolviendo dudas y consultas.

Desarrollo

El curso se desarrollará en el campus virtual de la plataforma de formación e-learning de COGITI. (campusvirtual.cogitifformacion.es)

El día de inicio del curso los alumnos que hayan formalizado la prematrícula en la plataforma (www.cogitifformacion.es) y hayan hecho efectivo el pago de la misma (bien por pasarela de pago, con tarjeta, directamente en el momento de la matriculación o bien por transferencia o ingreso bancario en el número de cuenta que se indica en la misma), podrán acceder al curso por medio de la plataforma, con las claves que utilizaron para registrarse como usuarios. Desde su perfil en "Mis Matrículas" podrán ver el enlace de acceso al curso.

Al ser la formación e-learning, los alumnos seguirán los distintos temas que se proponen en el curso al ritmo que ellos puedan, y en las horas que mejor se adapten a su horario.

NO se exigirá a los alumnos que estén las horas lectivas propuestas para el curso, aunque el número de horas lectivas indicado en cada curso es el recomendable para alcanzar los objetivos del curso y la adquisición de los conocimientos previstos, cada alumno va siguiendo a su ritmo los contenidos, de igual forma NO se cortará el acceso a la plataforma a aquellos alumnos que superen las horas propuestas para el curso. Sí se tendrá en cuenta que el alumno haya visto todos los contenidos o al menos la gran mayoría (más del 75 %) de los mismos durante el periodo que dura el curso, así como realizado con éxito las tareas o ejercicios, trabajos que se le vayan proponiendo durante el curso.

El alumno, además de ir estudiando los contenidos de los distintos temas, podrá participar en el foro del curso dejando sus dudas o sugerencias o intercambiando opiniones técnicas con otros alumnos, así como respondiendo aquellas que hayan dejado otros compañeros. Asimismo podrá hacer las consultas que estime oportunas al tutor del curso para que se las responda a través de la herramienta de mensajería que posee la plataforma y preferentemente en el mismo foro. Recomendamos encarecidamente el uso del foro por parte de todos los alumnos.

Para la obtención del certificado de aprovechamiento del curso el alumno tendrá que superar los objetivos mínimos marcados por el docente (superación de cuestionarios de evaluación, casos prácticos, participación, etc...).

De igual forma, los alumnos, deberán realizar la encuesta de satisfacción que nos ayudará en la mejora de la calidad de las acciones formativas que proponemos en la plataforma de formación. La encuesta estará accesible en el apartado "Mis matrículas" en la plataforma, a partir de la finalización del curso.

Matrícula

Para ampliar información mandar mail a secretaria@cogitifformacion.es o llamando por teléfono al número 985 73 28 91.

Formación Bonificada

La formación bonificada está dirigida a trabajadores de empresas que estén contratados por cuenta ajena, es decir, trabajadores de empresas que, en el momento del comienzo de la acción formativa, coticen a la Seguridad Social por el Régimen General.

Están excluidos los autónomos, los funcionarios y el personal laboral al servicio de las Administraciones públicas.

Para beneficiarse de la Formación bonificada la empresa tiene que encontrarse al corriente en el cumplimiento de sus obligaciones tributarias y de la Seguridad Social.

Para aclarar cualquier duda relacionada con nuestros cursos o sobre la bonificación de la FUNDAE, pueden dirigirse a la página web de la plataforma [FORMACIÓN BONIFICADA](#) donde podrán ver la información de una manera mas detallada, así como descargarse los documentos necesarios para la obtención de esta bonificación.

También pueden ponerse en contacto con nosotros, en el teléfono 985 73 28 91 o en la dirección de correo electrónico secretaria@cogitifformacion.es.

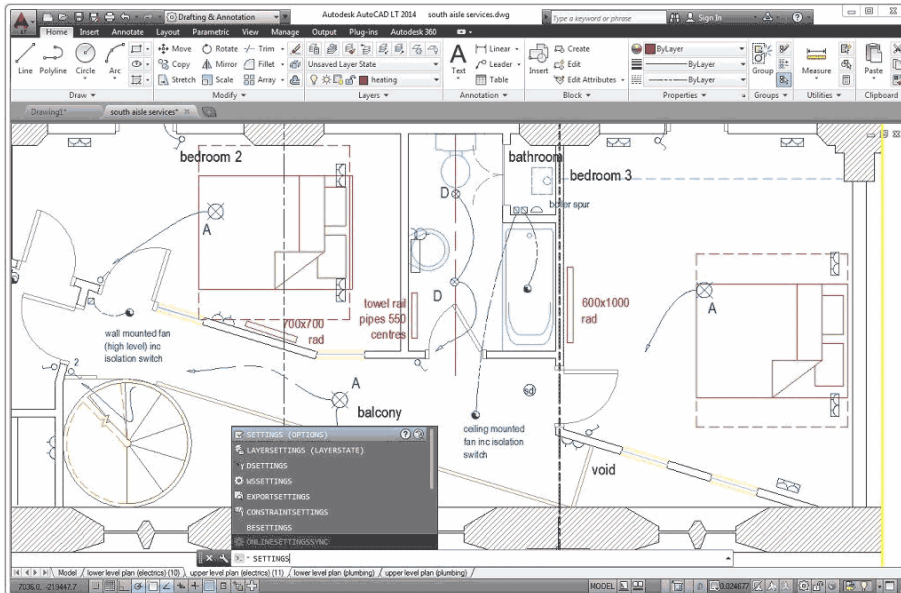
Autocad® 2018. Iniciación al dibujo para ingenieros.

JUSTIFICACIÓN

AutoCAD es un software reconocido a nivel internacional por sus amplias capacidades de edición, que hacen posible el dibujo digital de planos o la recreación de imágenes en 3D, es uno de los programas más usados por ingenieros y diseñadores industriales.

CONTENIDOS

- Tema 1. Empezar AutoCAD 2018
- Tema 2. Creación de objetos y coordenadas
- Tema 3. Modificación de objetos
- Tema 4. Capas
- Tema 5. Anotación
- Tema 6. Trabajo con bloques
- Tema 7. Otras opciones de inicio
- Tema 8. Presentaciones del dibujo
- Tema 9. Restricciones y modificaciones paramétricas
- Tema 10. Control de visualización y paneles de navegación
- Tema 11. Imprimir / trazar
- Tema 12. Trabajos en 3D
- Tema 13. SCP
- Tema 14. Mallas y superficies



OBJETIVOS

Conocer y llegar a utilizar con soltura uno de los programas de Diseño 3D más utilizados, permitiéndoles obtener una mejora en su trabajo profesional llegando a realizar y modificar proyectos de diseño y dibujo industrial



120 horas /
6 semanas



Nivel de profundidad:
Básico*

Modalidad:
e-learning

Ampliar información:

web: www.cogitiformacion.es
e-mail: secretaria@cogitiformacion.es
Tlf: 985 73 28 91

* Partiendo de la base de que los cursos están dirigidos a un perfil mínimo de Ingeniero

Modalidad

Modalidad e-learning.

El curso se impartirá integralmente vía Internet en la Plataforma de Formación de COGITI (<https://www.cogitiformacion.es>).

Carga lectiva

120 horas

Duración

6 semanas

Fechas

Apertura matrícula
23 de Mayo de 2019

Cierre matrícula
19 de Junio de 2019

Comienzo curso
17 de Junio de 2019

Fin de curso
28 de Julio de 2019

Precio

Reseña del cálculo de precios

Precio base: 480€.

A este precio base se le podrán aplicar los siguientes descuentos y/o el incremento por Formación Bonificada (ver más abajo en el apartado "Formación Bonificada"):

Descuento	Descripción
Colegiados y Precolegiados: descuento de 240€	Este descuento del 50% se aplica a todos los Colegiados y precolegiados en cualquiera de los colegios, Graduados en Ingeniería rama industrial e Ingenieros Técnicos Industriales que conforman el COGITI y miembros de AERRAAITI, siempre que contraten el curso a título individual.
Programa de Becas para Colegiados: descuento de 360€	Todos aquellos Colegiados de Colegios de graduados en ingeniería rama industrial e ingenieros técnicos industriales que estén adheridos a la plataforma o miembros de AERRAAITI, podrán acogerse al mismo si cumplen las <u>condiciones del programa de becas</u> , teniendo un 25% de descuento adicional acumulado con el descuento para Colegiados, totalizando un 75% de descuento. Los cursos de Inglés y Alemán, "Mediación para Ingenieros" y "El Sistema Judicial en España" no entran dentro del Programa de Becas.
Acreditación DPC: descuento de 12€	Aquellos colegiados que dispongan de la acreditación DPC en vigor de cualquier nivel, se les aplicará un 5% adicional de descuento sobre el coste de la matrícula del curso. NOTA: Este descuento no es acumulable con el descuento del Programa de Becas.

Descuentos para empresas
Aquellas empresas que deseen beneficiarse de descuentos para los cursos de sus trabajadores podrán firmar sin coste alguno el <u>convenio de colaboración con COGITI</u> . Dicho convenio proporciona un descuento de 120€ (25% sobre el precio base) para alumnos de la empresa que no sean Colegiados, y de 240€ (50% sobre el precio base) para los alumnos que sean Colegiados. Estos descuentos son exclusivos para empleados de empresas y no son compatibles con los descuentos descritos en los apartados anteriores. Las empresas de la Asociación Tecniberia disfrutan de forma implícita de este convenio. Para consultas sobre este tema diríjase a Tecniberia (tlf. 914 313 760)

Descuento para alumnos de entidades con acuerdo con COGITI
Las entidades que tienen acuerdos con COGITI son: <ul style="list-style-type: none">• Colegio de Ingenieros Técnicos Agrícolas (tlf. 913 232 828 - 913 159 191)• Colegio de Ingenieros Técnicos de Obras Públicas e Ingenieros Civiles (<u>CITOPIC</u> - tlf. 914 516 920)• Colegio de Ingenieros Técnicos en Topografía y Geomática (<u>COIGT</u>) (<u>Contacto</u>)• Colegio Oficial de Ingenieros Químicos de Galicia (<u>COEQGA</u>) (<u>Contacto</u>)• Asociación Canaria de Ingenieros de Telecomunicación (<u>ACIT</u> - tlf. 902 107 137)• Colegio Oficial de Químicos de Asturias y León (tlf. 985 234 742) Los alumnos pertenecientes a estas entidades se beneficiarán de un descuento sobre el precio general. Para mas información sobre el mismo, consultar con dichas entidades.

Formación Bonificada
Si se quisiera realizar el curso usando los créditos que todas las empresas disponen para formación y que gestiona la Fundación Estatal para la Formación en el Empleo (antigua Tripartita) a los precios resultantes de los apartados anteriores se les aplicará un incremento de 120€ independientemente de la entidad a la que se le encomiende la gestión para la bonificación de cara a la Aplicación Informática de la FUNDAE, por las exigencias técnicas y administrativas que exige la formación bonificada (Formación programada por las empresas) y la responsabilidad que tienen las empresas organizadoras e impartidoras, emanada de la ley 30/2015, por la que se regula el Sistema de Formación Profesional para el empleo en el ámbito laboral.

Mínimo de alumnos

Esta acción formativa no tiene un mínimo de alumnos.

La matrícula se cerrará cuando se hayan alcanzado un número de 80 alumnos.

Nivel de profundidad

Nivel de profundidad 1

(Partiendo de la base de que todos los cursos están dirigidos a un perfil mínimo de Ingeniero, se valorará el curso que presenta con niveles de 1 a 3 de forma que el 1 significará que el curso es de carácter básico, 2 el curso es de carácter medio y 3 el curso es de carácter avanzado.)

Perfil de Destinatarios

Ingenieros Técnicos Industriales, Graduados en Ingeniería rama industrial, y en general cualquier Ingeniero

Requisitos previos: informática a nivel usuario.

Software

Dentro del curso se proporcionará a los alumnos instrucciones para obtener una licencia para estudiantes del software.

NOTA: Salvo que se especifique lo contrario, el software de los cursos es compatible con entornos Windows en PC. Consultar para otros sistemas operativos y plataformas.

Justificación

La propuesta de este curso, se enmarca dentro de la intención de dar respuestas formativas sobre el Software de diseño asistido por ordenador Autocad® 2018 (última versión del programa), basadas en la fehaciente demanda por parte de las empresas del sector industrial y la ingeniería, de personal cualificado en su manejo. A su vez, la gran implantación de este Software dentro del sector, lo convierte en una herramienta necesaria para la búsqueda activa de empleo y la promoción profesional.

Autodesk Autocad® es, como lo indica su nombre, un software CAD utilizado para dibujo 2D y modelado 3D. Actualmente es desarrollado y comercializado por la empresa Autodesk. AutoCAD es un software reconocido a nivel internacional por sus amplias capacidades de edición, que hacen posible el dibujo digital de planos o la recreación de imágenes en 3D, es uno de los programas más usados por ingenieros y diseñadores industriales

Un programa como Autocad® requiere muchas horas de entrenamiento y conocimiento de sus posibilidades, herramientas y técnicas. Con el curso de Autocad® 2018, el alumno aprenderá los métodos y técnicas necesarios para realizar dibujos y planos en 2D y las bases necesarias para modelos en 3D de la última edición del programa, enfocándolo desde una perspectiva principalmente práctica.

Objetivos

- Familiarizar al alumno con las nuevas tecnologías de diseño asistido por ordenador CAD.
- Transmitir los conocimientos y la filosofía de dibujo necesarios para el uso del diseño propio de la herramienta.
- Dotar a los participantes de los conocimientos teóricos y destrezas prácticas para la utilización de las herramientas de Autocad 2018.
- Conocer y llegar a utilizar con soltura uno de los programas de Diseño 3D más utilizados, permitiéndoles obtener una mejora en su trabajo profesional llegando a realizar y modificar proyectos de diseño y dibujo industrial

Docente

José Manuel Bartolomé Ramos

Contenido

Tema 1. Empezar AutoCAD 2018

- 1.1. Novedades del AutoCAD 2018
 - 1.1.1. Importación de PDF
 - 1.1.2. Referencias externas de archivos
 - 1.1.3. Selección de objetos
 - 1.1.4. De TEXTO a TEXTOM y convertir en TEXTOM
 - 1.1.5. Interfaz de usuario
 - 1.1.6. Compartir vistas de diseño
 - 1.1.7. Compatibilidad con monitores de alta resolución
 - 1.1.8. Acotación inteligente
- 1.2. Empezar AutoCAD 2018
 - 1.2.1. Entorno de inicio: crear
 - 1.2.2. Entorno de inicio: más información
 - 1.2.3. Crear un nuevo dibujo
 - 1.2.4. Abrir un dibujo
 - 1.2.5. Entorno de trabajo
 - 1.2.6. Guardar dibujos
 - 1.2.7. Cerrar un dibujo
 - 1.2.8. Salir de AutoCAD
- 1.3. Parámetros de dibujo
- 1.4. Modificación del entorno de AutoCAD
 - 1.4.1. Coordenadas y SCP
 - 1.4.2. Indicación de coordenadas
 - 1.4.3. Trucos y recomendaciones:

Tema 2. Creación de objetos y coordenadas

- 2.1. Punto
- 2.2. Línea
- 2.3. Coordenadas
- 2.4. Polilíneas
- 2.5. Círculo

- 2.6. Arco
- 2.7. Rectángulo
- 2.8. Polígono
- 2.9. Elipse
- 2.10. Líneas auxiliares y rayos
 - 2.10.1. Líneas auxiliares.
 - 2.10.2. Rayos
- 2.11. Cobertura
- 2.12. Arandela
- 2.13. Sombreado y degradado

Tema 3. Modificación de objetos

- 3.1. Introducción
- 3.2. Desplazar
 - 3.2.1. Trucos y recomendaciones
- 3.3. Girar
- 3.4. Copiar
- 3.5. Estirar
- 3.6. Simetría
- 3.7. Escala
- 3.8. Recortar / alargar
 - 3.8.1. Recortar
 - 3.8.2. Alargar
 - 3.8.3. Trucos y recomendaciones
- 3.9. Empalme y chaflán
 - 3.9.1. Empalme
 - 3.9.2. Chaflán
 - 3.9.3. Fusionar curva
- 3.10. Borra
 - 3.10.1. Trucos y recomendaciones
- 3.11. Descomponer
- 3.12. Desfase
- 3.13. Matriz
 - 3.13.1. Matriz rectangular
 - 3.13.2. Matriz polar

Tema 4. Capas

- 4.1. Introducción
- 4.2. Crear y eliminar capas
 - 4.2.1. Crear capas
 - 4.2.2. Eliminar capas
- 4.3. Cambiar propiedades de capa
- 4.4. Inutilizar y desactivar
- 4.5. Desactivar capa de objetos seleccionados
- 4.6. Inutilizar
- 4.7. Aislar / desaislar
- 4.8. Establecer como actual
- 4.9. Activar todas las capas
- 4.10. Reutilizar todas las capas
- 4.11. Igualar capa

Tema 5. Anotación

- 5.1. Introducción
- 5.2. Texto
- 5.3. Cotas
 - 5.3.1. Acotar
 - 5.3.2. Cota lineal
 - 5.3.3. Cota alineada
 - 5.3.4. Cota angular
 - 5.3.5. Acotar arco
 - 5.3.6. Acotar radio
 - 5.3.7. Acotar diámetro
 - 5.3.8. Acotar radio con recodo
 - 5.3.9. Acotar coordenada
 - 5.3.10. Marca de centro y línea de centro
- 5.4. Administrador de estilos de cota
- 5.5. Directriz
- 5.6. Administrador de estilos de directriz

Tema 6. Trabajo con bloques

- 6.1. Creación de bloques
- 6.2. Insertar bloque
 - 6.2.1. Trucos y recomendaciones
- 6.3. Edición de bloques
- 6.4. Guardar un bloque como archivo

Tema 7. Otras opciones de inicio

- 7.1. Propiedades
- 7.2. Grupos
- 7.3. Unidades
- 7.4. Portapapeles

Tema 8. Presentaciones del dibujo

- 8.1. Fichas de presentación
- 8.2. Presentación

- 8.3. Configurar presentación
 - 8.3.1. Configuración del trazador
 - 8.3.2. Tamaño de papel
 - 8.3.3. Área de trazado y escala de trazado
 - 8.3.4. Estilos y opciones de trazado
- 8.4. Ventana gráfica de presentación

Tema 9. Restricciones y modificaciones paramétricas

- 9.1. Introducción
- 9.2. Restricciones geométricas
 - 9.2.1. Restricción de coincidencia
 - 9.2.2. Restricción colineal
 - 9.2.3. Restricción concéntrica
 - 9.2.4. Restricción fija
 - 9.2.5. Restricción paralelo
 - 9.2.6. Restricción perpendicular
 - 9.2.7. Restricción horizontal
 - 9.2.8. Restricción vertical
 - 9.2.9. Tangencia
 - 9.2.10. Suave
 - 9.2.11. Simetría
 - 9.2.12. Igual
 - 9.2.13. Mostrar restricciones
- 9.3. Restricciones por cota
- 9.4. Eliminar restricciones

Tema 10. Control de visualización y paneles de navegación

- 10.1. Introducción
- 10.2. Navegar 2D
 - 10.2.1. Encuadre
 - 10.2.2. Zoom
 - 10.2.3. Órbita
- 10.3. Vistas
- 10.4. Estilos visuales
- 10.5. Trucos y recomendaciones

Tema 11. Imprimir / trazar

- 11.1. Introducción
- 11.2. Trazar
- 11.3. Configuración de parámetros de impresión
 - 11.3.1. Impresora o trazador
 - 11.3.2. Tamaño del papel
 - 11.3.3. Área de trazado
 - 11.3.4. Desfase de trazado
 - 11.3.5. Tabla de estilos de trazado
- 11.4. Vista preliminar

Tema 12. Trabajos en 3D

- 12.1. Introducción al modelado en 3D
- 12.2. Navegación en 3D.
 - 12.2.1. Órbita
 - 12.2.2. Vistas
 - 12.2.3. Viewcube
- 12.3. Objetos sólidos
 - 12.3.1. Prisma rectangular
 - 12.3.2. Cilindro
 - 12.3.3. Cono
 - 12.3.4. Esfera
 - 12.3.5. Pirámide
 - 12.3.6. Cuña
 - 12.3.7. Toroide
 - 12.3.8. Polisólido
- 12.4. Creación de sólidos a partir de objetos 2d
 - 12.4.1. Extrusión
 - 12.4.2. Revolución
 - 12.4.3. Sovelado
 - 12.4.4. Barrer

Tema 13. SCP

- 13.1. Introducción
- 13.2. Distintos SCP
- 13.3. Universal
- 13.4. Previo
- 13.5. Origen
- 13.6. 3 puntos
- 13.7. Girar eje
- 13.8. Eje Z
- 13.9. Vista
- 13.10. Cara
- 13.11. Objeto

Tema 14. Mallas y superficies

- 14.1. Introducción
- 14.2. Convertir un sólido en malla
- 14.3. Convertir una malla en sólido o en superficie

- 14.3.1. Convertir una malla en sólido
- 14.3.2. Convertir una malla en superficie
- 14.4. Superficie plana

Desarrollo

El curso se desarrollará en el campus virtual de la plataforma de formación e-learning de COGITI. (campusvirtual.cogitifformacion.es)

El día de inicio del curso los alumnos que hayan formalizado la prematrícula en la plataforma (www.cogitifformacion.es) y hayan hecho efectivo el pago de la misma (bien por pasarela de pago, con tarjeta, directamente en el momento de la matriculación o bien por transferencia o ingreso bancario en el número de cuenta que se indica en la misma), podrán acceder al curso por medio de la plataforma, con las claves que utilizaron para registrarse como usuarios. Desde su perfil en "Mis Matrículas" podrán ver el enlace de acceso al curso.

Al ser la formación e-learning, los alumnos seguirán los distintos temas que se proponen en el curso al ritmo que ellos puedan, y en las horas que mejor se adapten a su horario.

NO se exigirá a los alumnos que estén las horas lectivas propuestas para el curso, aunque el número de horas lectivas indicado en cada curso es el recomendable para alcanzar los objetivos del curso y la adquisición de los conocimientos previstos, cada alumno va siguiendo a su ritmo los contenidos, de igual forma NO se cortará el acceso a la plataforma a aquellos alumnos que superen las horas propuestas para el curso. Sí se tendrá en cuenta que el alumno haya visto todos los contenidos o al menos la gran mayoría (más del 75 %) de los mismos durante el período que dura el curso, así como realizado con éxito las tareas o ejercicios, trabajos que se le vayan proponiendo durante el curso.

El alumno, además de ir estudiando los contenidos de los distintos temas, podrá participar en el foro del curso dejando sus dudas o sugerencias o intercambiando opiniones técnicas con otros alumnos, así como respondiendo aquellas que hayan dejado otros compañeros. Asimismo podrá hacer las consultas que estime oportunas al tutor del curso para que se las responda a través de la herramienta de mensajería que posee la plataforma y preferentemente en el mismo foro. Recomendamos encarecidamente el uso del foro por parte de todos los alumnos.

Para la obtención del certificado de aprovechamiento del curso el alumno tendrá que superar los objetivos mínimos marcados por el docente (superación de cuestionarios de evaluación, casos prácticos, participación, etc...).

De igual forma, los alumnos, deberán realizar la encuesta de satisfacción que nos ayudará en la mejora de la calidad de las acciones formativas que proponemos en la plataforma de formación. La encuesta estará accesible en el apartado "Mis matrículas" en la plataforma, a partir de la finalización del curso.

Matrícula

Para ampliar información mandar mail a secretaria@cogitifformacion.es o llamando por teléfono al número 985 73 28 91.

Formación Bonificada

La formación bonificada está dirigida a trabajadores de empresas que estén contratados por cuenta ajena, es decir, trabajadores de empresas que, en el momento del comienzo de la acción formativa, coticen a la Seguridad Social por el Régimen General.

Están excluidos los autónomos, los funcionarios y el personal laboral al servicio de las Administraciones públicas.

Para beneficiarse de la Formación bonificada la empresa tiene que encontrarse al corriente en el cumplimiento de sus obligaciones tributarias y de la Seguridad Social.

Para aclarar cualquier duda relacionada con nuestros cursos o sobre la bonificación de la FUNDAE, pueden dirigirse a la página web de la plataforma [FORMACIÓN BONIFICADA](#) donde podrán ver la información de una manera mas detallada, así como descargarse los documentos necesarios para la obtención de esta bonificación.

También pueden ponerse en contacto con nosotros, en el teléfono 985 73 28 91 o en la dirección de correo electrónico secretaria@cogitifformacion.es.

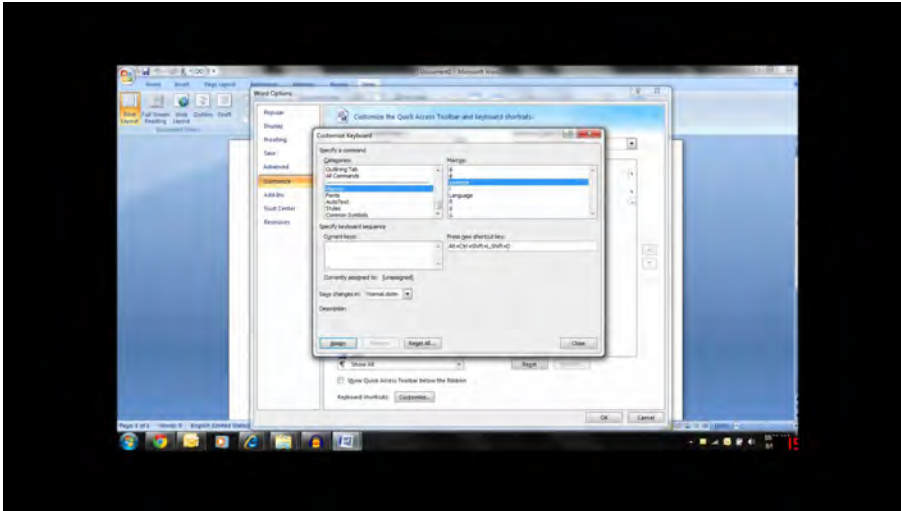
Redaccion de informes con MS Word

JUSTIFICACIÓN

La capacidad de confeccionar informes correctamente es cada vez más necesaria en un mercado global altamente competitivo.

CONTENIDOS

Estilos
Plantillas de documentos
Notas al pie
Títulos de fotos
Protección de documentos
Manejo de marcas
Diseño de tablas
Formules con tablas



OBJETIVOS

En este curso, aprenderemos herramientas avanzadas de Microsoft Word® para que nuestros informes cumplan todos estos requisitos y a la vez, crear modelos que nos simplifiquen su confección mediante plantillas.



40 horas /
3 semanas



Nivel de profundidad:
Avanzado*

Modalidad:
e-learning

Ampliar información:
web: www.cogitiformacion.es
e-mail: secretaria@cogitiformacion.es
Tlf: 985 73 28 91

* Partiendo de la base de que los cursos están dirigidos a un perfil mínimo de Ingeniero

Modalidad

Modalidad e-learning.

El curso se impartirá integralmente vía Internet en la Plataforma de Formación de COGITI (<https://www.cogitiformacion.es>).

Carga lectiva

40 horas

Duración

3 semanas

Fechas

Apertura matrícula	Cierre matrícula	Comienzo curso	Fin de curso
23 de Mayo de 2019	19 de Junio de 2019	17 de Junio de 2019	7 de Julio de 2019

Precio

Reseña del cálculo de precios

Precio base: 160€.

A este precio base se le podrán aplicar los siguientes descuentos y/o el incremento por Formación Bonificada (ver más abajo en el apartado "Formación Bonificada"):

Descuento	Descripción
Colegiados y Precolegiados: descuento de 80€	Este descuento del 50% se aplica a todos los Colegiados y precolegiados en cualquiera de los colegios, Graduados en Ingeniería rama industrial e Ingenieros Técnicos Industriales que conforman el COGITI y miembros de AERRAITI, siempre que contraten el curso a título individual.
Programa de Becas para Colegiados: descuento de 120€	Todos aquellos Colegiados de Colegios de graduados en ingeniería rama industrial e ingenieros técnicos industriales que estén adheridos a la plataforma o miembros de AERRAITI, podrán acogerse al mismo si cumplen las <u>condiciones del programa de becas</u> , teniendo un 25% de descuento adicional acumulado con el descuento para Colegiados, totalizando un 75% de descuento. Los cursos de Inglés y Alemán, "Mediación para Ingenieros" y "El Sistema Judicial en España" no entran dentro del Programa de Becas.
Acreditación DPC: descuento de 4€	Aquellos colegiados que dispongan de la acreditación DPC en vigor de cualquier nivel, se les aplicará un 5% adicional de descuento sobre el coste de la matrícula del curso. NOTA: Este descuento no es acumulable con el descuento del Programa de Becas.

Descuentos para empresas
Aquellas empresas que deseen beneficiarse de descuentos para los cursos de sus trabajadores podrán firmar sin coste alguno el <u>convenio de colaboración con COGITI</u> . Dicho convenio proporciona un descuento de 40€ (25% sobre el precio base) para alumnos de la empresa que no sean Colegiados, y de 80€ (50% sobre el precio base) para los alumnos que sean Colegiados. Estos descuentos son exclusivos para empleados de empresas y no son compatibles con los descuentos descritos en los apartados anteriores. Las empresas de la Asociación Tecniberia disfrutan de forma implícita de este convenio. Para consultas sobre este tema diríjase a Tecniberia (tlf. 914 313 760)

Descuento para alumnos de entidades con acuerdo con COGITI
Las entidades que tienen acuerdos con COGITI son: <ul style="list-style-type: none">• Colegio de Ingenieros Técnicos Agrícolas (tlf. 913 232 828 - 913 159 191)• Colegio de Ingenieros Técnicos de Obras Públicas e Ingenieros Civiles (<u>CITOPIC</u> - tlf. 914 516 920)• Colegio de Ingenieros Técnicos en Topografía y Geomática (<u>COIGT</u>) (<u>Contacto</u>)• Colegio Oficial de Ingenieros Químicos de Galicia (<u>COEQGA</u>) (<u>Contacto</u>)• Asociación Canaria de Ingenieros de Telecomunicación (<u>ACIT</u> - tlf. 902 107 137)• <u>Colegio Oficial de Químicos de Asturias y León</u> (tlf. 985 234 742) Los alumnos pertenecientes a estas entidades se beneficiarán de un descuento sobre el precio general. Para mas información sobre el mismo, consultar con dichas entidades.

Formación Bonificada
Si se quisiera realizar el curso usando los créditos que todas las empresas disponen para formación y que gestiona la Fundación Estatal para la Formación en el Empleo (antigua Tripartita) a los precios resultantes de los apartados anteriores se les aplicará un incremento de 40€ independientemente de la entidad a la que se le encomiende la gestión para la bonificación de cara a la Aplicación Informática de la FUNDAE, por las exigencias técnicas y administrativas que exige la formación bonificada (Formación programada por las empresas) y la responsabilidad que tienen las empresas organizadoras e impartidoras, emanada de la ley 30/2015, por la que se regula el Sistema de Formación Profesional para el empleo en el ámbito laboral.

Mínimo de alumnos

Para que la acción formativa pueda llevarse a cabo se necesitará un número mínimo de 5 alumnos.

La matrícula se cerrará cuando se hayan alcanzado un número de 80 alumnos.

Nivel de profundidad

Nivel de profundidad 3

(Partiendo de la base de que todos los cursos están dirigidos a un perfil mínimo de Ingeniero, se valorará el curso que presenta con niveles de 1 a 3 de forma que el 1 significará que el curso es de carácter básico, 2 el curso es de carácter medio y 3 el curso es de carácter avanzado.)

Perfil de Destinatarios

Ingenieros Técnicos Industriales, Graduados en Ingeniería rama industrial, y en general cualquier Ingeniero.

Software

En el curso se utilizará Word 2013 o superior (esto no impide que se utilicen versiones anteriores teniendo en cuenta que puede haber pequeñas diferencias en funcionalidad).

El curso no proporciona una licencia para el uso de Microsoft Word. Los alumnos que no dispongan de una, tienen la posibilidad de descargar una versión de prueba con licencia para 30 días de uso. Infórmese en la web de Microsoft.

NOTA: Salvo que se especifique lo contrario, el software de los cursos es compatible con entornos Windows en PC. Consultar para otros sistemas operativos y plataformas.

Justificación

La capacidad de confeccionar informes correctamente es cada vez más necesaria en un mercado global altamente competitivo.

Objetivos

A la hora de redactar informes, necesitamos que estos tengan un aspecto profesional pulcro y ordenado, manteniendo la personalidad de quien los redacta y de aspecto agradable por quien los lee.

En este curso, aprenderemos herramientas avanzadas de Microsoft Word® para que nuestros informes cumplan todos estos requisitos y a la vez, crear modelos que nos simplifiquen su confección mediante plantillas.

En el caso de informes técnicos, es usual tener que incorporar datos importados de otros programas a nuestros informes, en este curso veremos cómo puede hacerse y cuáles son sus limitaciones.

Docente

Josep Romero Díez

Ingeniero Técnico Industrial Mecánico por la Escuela de Ingenieros Técnicos Industriales de Barcelona.

Profesor de cursos presenciales en diversas academias y colegios profesionales.

Cuenta con más de 600 horas acreditadas de formación presencial y más de 200 horas acreditadas en formación a distancia y e-learning

Cursos impartidos en alguna de las dos modalidades:

MS WORD básico y avanzado, MS EXCEL básico y avanzado, MS POWERPOINT básico y avanzado, MS PROJECT básico y avanzado, iniciación A MS VISIO.

Profesor y redactor del curso on-line de redacción de informes técnicos con MS WORD.

Profesor de SOLIDWORKS desde el nivel más básico hasta el más avanzado en diversas empresas y colegios profesionales.

Profesor de CATIA V5 en nivel básico en empresas del sector automoción.

Profesor de AUTOCAD 2D, niveles básico e intermedio en diversas academias de formación

Contenido

Módulo 1

- Estilos
- Plantillas de documentos
- Numeración i viñetas
- Parágrafos
- Diseño de página
- Test módulo 1

Módulo 2

- Notas al pie
- Títulos de fotos
- Tablas de contenido
- Marcas de índice
- Comentar ios
- Revisión de textos
- Test módulo 2

Módulo 3

- Protección de documento s
- Ma nejo de marcas
- Campos de formulario
- Enlaces a otros documentos
- Formato de tablas
- Test módulo 3

Módulo 4

- Diseño de tablas
- Formulas con tablas
- Insertar tablas de Excel
- Insertar gráficos
- Diseño de gráficos
- Test módulo 4

Desarrollo

El curso se desarrollará en el campus virtual de la plataforma de formación e-learning de COGITI. (campusvirtual.cogitiformacion.es)

El día de inicio del curso los alumnos que hayan formalizado la prematrícula en la plataforma (www.cogitiformacion.es) y hayan hecho efectivo el pago de la misma (bien por pasarela de pago, con tarjeta, directamente en el momento de la matriculación o bien por transferencia o ingreso bancario en el número de cuenta que se indica en la misma), podrán acceder al curso por medio de la plataforma, con las claves que utilizaron para registrarse como usuarios. Desde su perfil en "Mis Matrículas" podrán ver el enlace de acceso al curso.

Al ser la formación e-learning, los alumnos seguirán los distintos temas que se proponen en el curso al ritmo que ellos puedan, y en las horas que mejor se adapten a su horario.

NO se exigirá a los alumnos que estén las horas lectivas propuestas para el curso, aunque el número de horas lectivas indicado en cada curso es el recomendable para alcanzar los objetivos del curso y la adquisición de los conocimientos previstos, cada alumno va siguiendo a su ritmo los contenidos, de igual forma NO se cortará el acceso a la plataforma a aquellos alumnos que superen las horas propuestas para el curso. Sí se tendrá en cuenta que el alumno haya visto todos los contenidos o al menos la gran mayoría (más del 75 %) de los mismos durante el periodo que dura el curso, así como realizado con éxito las tareas o ejercicios, trabajos que se le vayan proponiendo durante el curso.

El alumno, además de ir estudiando los contenidos de los distintos temas, podrá participar en el foro del curso dejando sus dudas o sugerencias o intercambiando opiniones técnicas con otros alumnos, así como respondiendo aquellas que hayan dejado otros compañeros. Asimismo podrá hacer las consultas que estime oportunas al tutor del curso para que se las responda a través de la herramienta de mensajería que posee la plataforma y preferentemente en el mismo foro. Recomendamos encarecidamente el uso del foro por parte de todos los alumnos.

Para la obtención del certificado de aprovechamiento del curso el alumno tendrá que superar los objetivos mínimos marcados por el docente (superación de cuestionarios de evaluación, casos prácticos, participación, etc...).

De igual forma, los alumnos, deberán realizar la encuesta de satisfacción que nos ayudará en la mejora de la calidad de las acciones formativas que proponemos en la plataforma de formación. La encuesta estará accesible en el apartado "Mis matrículas" en la plataforma, a partir de la finalización del curso.

Matrícula

Para ampliar información mandar mail a secretaria@cogitiformacion.es o llamando por teléfono al número 985 73 28 91.

Formación Bonificada

La formación bonificada está dirigida a trabajadores de empresas que estén contratados por cuenta ajena, es decir, trabajadores de empresas que, en el momento del comienzo de la acción formativa, coticen a la Seguridad Social por el Régimen General.

Están excluidos los autónomos, los funcionarios y el personal laboral al servicio de las Administraciones públicas.

Para beneficiarse de la Formación bonificada la empresa tiene que encontrarse al corriente en el cumplimiento de sus obligaciones tributarias y de la Seguridad Social.

Para aclarar cualquier duda relacionada con nuestros cursos o sobre la bonificación de la FUNDAE, pueden dirigirse a la página web de la plataforma [FORMACIÓN BONIFICADA](#) donde podrán ver la información de una manera mas detallada, así como descargarse los documentos necesarios para la obtención de esta bonificación.

También pueden ponerse en contacto con nosotros, en el teléfono 985 73 28 91 o en la dirección de correo electrónico secretaria@cogitiformacion.es.

Automatismos neumáticos, oleohidráulicos y de vacío

JUSTIFICACIÓN

La necesidad que hay de DISEÑAR, AJUSTAR y DAR SOLUCIONES a sistemas automáticos en general, y en particular automatismos neumáticos, oleo hidráulicos y de vacío en ambientes ATEX con peligro de incendios y explosiones.



CONTENIDOS

- Tema 1. Introducción. Conceptos físicos básicos
- Tema 2. Automatización neumática
- Tema 3. Materia prima y su tratamiento
- Tema 4. Tuberías
- Tema 5. Órganos motrices
- Tema 6. Válvulas neumáticas
- Tema 7. Secuencias neumáticas
- Tema 8. Elementos auxiliares i otras válvulas
- Tema 9. Elementos especiales. Presente y futuro de la neumática
- Tema 10. Simbología (CETOP – ISO) y varios
- Tema 11. Automatismos oleohidráulicos
- Tema 12. El vacío
- Tema 13. Diseño de automatismos neumáticos
- Tema 14. Fluídica
- Tema 15. Soluciones de los problemas
- Tema 16. El empleo y la automatización

OBJETIVOS

Llegar a dominar sistemas neumáticos, interpretando esquemas y conociendo los elementos que intervienen en los automatismos de aire comprimido, oleo hidráulicos y de vacío.



60 horas /
4 semanas



Nivel de profundidad:
Intermedio*

Modalidad:
e-learning

Ampliar información:

web: www.cogitiformacion.es
e-mail: secretaria@cogitiformacion.es
Tlf: 985 73 28 91

* Partiendo de la base de que los cursos están dirigidos a un perfil mínimo de Ingeniero

Modalidad

Modalidad e-learning.

El curso se impartirá integralmente vía Internet en la Plataforma de Formación de COGITI (<https://www.cogitiformacion.es>).

Carga lectiva

60 horas

Duración

4 semanas

Fechas

Apertura matrícula	Cierre matrícula	Comienzo curso	Fin de curso
23 de Mayo de 2019	19 de Junio de 2019	17 de Junio de 2019	14 de Julio de 2019

Precio

Reseña del cálculo de precios

Precio base: 240€.

A este precio base se le podrán aplicar los siguientes descuentos y/o el incremento por Formación Bonificada (ver más abajo en el apartado "Formación Bonificada"):

Descuento	Descripción
Colegiados y Precolegiados: descuento de 120€	Este descuento del 50% se aplica a todos los Colegiados y precolegiados en cualquiera de los colegios, Graduados en Ingeniería rama industrial e Ingenieros Técnicos Industriales que conforman el COGITI y miembros de AERRAATI, siempre que contraten el curso a título individual.
Programa de Becas para Colegiados: descuento de 180€	Todos aquellos Colegiados de Colegios de graduados en ingeniería rama industrial e ingenieros técnicos industriales que estén adheridos a la plataforma o miembros de AERRAATI, podrán acogerse al mismo si cumplen las <u>condiciones del programa de becas</u> , teniendo un 25% de descuento adicional acumulado con el descuento para Colegiados, totalizando un 75% de descuento. Los cursos de Inglés y Alemán, "Mediación para Ingenieros" y "El Sistema Judicial en España" no entran dentro del Programa de Becas.
Acreditación DPC: descuento de 6€	Aquellos colegiados que dispongan de la acreditación DPC en vigor de cualquier nivel, se les aplicará un 5% adicional de descuento sobre el coste de la matrícula del curso. NOTA: Este descuento no es acumulable con el descuento del Programa de Becas.

Descuentos para empresas
Aquellas empresas que deseen beneficiarse de descuentos para los cursos de sus trabajadores podrán firmar sin coste alguno el <u>convenio de colaboración con COGITI</u> . Dicho convenio proporciona un descuento de 60€ (25% sobre el precio base) para alumnos de la empresa que no sean Colegiados, y de 120€ (50% sobre el precio base) para los alumnos que sean Colegiados. Estos descuentos son exclusivos para empleados de empresas y no son compatibles con los descuentos descritos en los apartados anteriores. Las empresas de la Asociación Tecniberia disfrutan de forma implícita de este convenio. Para consultas sobre este tema diríjase a Tecniberia (tlf. 914 313 760)

Descuento para alumnos de entidades con acuerdo con COGITI
Las entidades que tienen acuerdos con COGITI son: <ul style="list-style-type: none">• Colegio de Ingenieros Técnicos Agrícolas (tlf. 913 232 828 - 913 159 191)• Colegio de Ingenieros Técnicos de Obras Públicas e Ingenieros Civiles (CITOPIC - tlf. 914 516 920)• Colegio de Ingenieros Técnicos en Topografía y Geomática (COIGT) (Contacto)• Colegio Oficial de Ingenieros Químicos de Galicia (COEQGA) (Contacto)• Asociación Canaria de Ingenieros de Telecomunicación (ACIT - tlf. 902 107 137)• Colegio Oficial de Químicos de Asturias y León (tlf. 985 234 742) Los alumnos pertenecientes a estas entidades se beneficiarán de un descuento sobre el precio general. Para más información sobre el mismo, consultar con dichas entidades.

Formación Bonificada
Si se quisiera realizar el curso usando los créditos que todas las empresas disponen para formación y que gestiona la Fundación Estatal para la Formación en el Empleo (antigua Tripartita) a los precios resultantes de los apartados anteriores se les aplicará un incremento de 60€ independientemente de la entidad a la que se le encomiende la gestión para la bonificación de cara a la Aplicación Informática de la FUNDAE, por las exigencias técnicas y administrativas que exige la formación bonificada (Formación programada por las empresas) y la responsabilidad que tienen las empresas organizadoras e impartidoras, emanada de la ley 30/2015, por la que se regula el Sistema de Formación Profesional para el empleo en el ámbito laboral.

Mínimo de alumnos

Para que la acción formativa pueda llevarse a cabo se necesitará un número mínimo de 4 alumnos.

La matrícula se cerrará cuando se hayan alcanzado un número de 50 alumnos.

Nivel de profundidad

Nivel de profundidad 2

(Partiendo de la base de que todos los cursos están dirigidos a un perfil mínimo de Ingeniero, se valorará el curso que presenta con niveles de 1 a 3 de forma que el 1 significará que el curso es de carácter básico, 2 el curso es de carácter medio y 3 el curso es de carácter avanzado.)

Perfil de Destinatarios

- Técnicos, ingenieros y estudiantes en general, que quieran ampliar sus conocimientos incluyendo automatismos neumáticos, oleo hidráulicos y de vacío.
- En particular, técnicos de ingeniería en el montaje y puesta en marcha de instalaciones, de mantenimiento y de explotación de maquinaria con automatismos neumáticos, oleo hidráulicos y de vacío, de cualquier sector industrial, o técnicos comerciales de elementos neumáticos.

Requisitos Previos Necesarios: Conocimientos técnicos básicos

Requisitos Previos Recomendables: Espíritu y mente abierta a descubrir un mundo en automatismos lógicos utilizando únicamente sistemas neumáticos, oleo hidráulicos y de vacío, que a posteriori podrán asociarse con otros sistemas automáticos (eléctricos, electrónicos, servosistemas,...)

¿A quién va dirigido?

- A técnicos y estudiantes de carreras técnicas
- A profesiones y trabajadores en sectores técnicos dentro de la industria con sistemas automáticos

Justificación

La necesidad que hay de DISEÑAR, AJUSTAR y DAR SOLUCIONES a sistemas automáticos en general, y en particular automatismos neumáticos, oleo hidráulicos y de vacío en ambientes ATEX con peligro de incendios y explosiones.

Dar a los técnicos una visión de los automatismos neumáticos, oleo hidráulicos y de vacío, los cuales están tan extendidos en todos los sectores industriales.

Objetivos

Llegar a dominar sistemas neumáticos, interpretando esquemas y conociendo los elementos que intervienen en los automatismos de aire comprimido, oleo hidráulicos y de vacío.

El alumno aprenderá a:

- Diseñar y calcular redes del aire comprimido.
- El tratamiento del aire comprimido para ser utilizado correctamente como a energía por los automatismos neumáticos.
- Los órganos motrices (cilindros y motores).
- Los distribuidores (válvulas) y elementos auxiliares.
- Secuencias y circuitos de automatismos oleo hidráulicos y de vacío.
- Diseño de automatismos neumáticos independientes e integrados con automatismos oleo hidráulicos y de vacío.
- Interpretar esquemas neumáticos, hidráulicos y de vacío aplicando simbología según norma CETOP.

Contenido

Presentación

Seguimiento y evaluación

Dudas y respuestas frecuentes

Tema 1. Introducción. Conceptos físicos básicos

- 1.1. Sistema Internacional de Unidades. Si
 - 1.1.1. Prefijos del Sistema Internacional de Unidades
- 1.2. La forma en los materiales. Fluidos
 - 1.2.1. Densidad específica o absoluta
 - 1.2.2. Volumen específico
 - 1.2.3. Peso
 - 1.2.4. Peso específico
 - 1.2.5. Densidad relativa
 - 1.2.6. Presión
 - 1.2.6.1. Relaciones con otras unidades usuales
 - 1.2.6.2. Presión relativa
 - 1.2.6.3. Presión atmosférica
 - 1.2.6.4. Presión absoluta
 - 1.2.6.5. Presión de vacío
 - 1.2.6.6. Representación gráfica de las presiones
 - 1.2.7. Caudal volumétrico
 - 1.2.8. Ecuación de continuidad

- 1.2.9. Punto de rocío
- 1.3. Propiedades del aire.
 - 1.3.1. Ley de Boyle-Mariotte.
 - 1.3.2. Ley de Gay-Lussac.

Tema 2. Automatización neumática

- 2.1. Objetivo del curso
- 2.2. Breve historia
- 2.3. La neumática y la automatización
- 2.4. Características
- 2.5. Ventajas
- 2.6. Desventajas
- 2.7. Comparación entre tecnologías
- 2.8. Elementos de la automatización neumática

Tema 3. Materia prima y su tratamiento

- 3.1. El aire
- 3.2. Sala de compresores. Producción y tratamiento del aire
 - 3.2.1. Compresores
 - 3.2.2. Refrigeradores
 - 3.2.3. Depósitos acumuladores
 - 3.2.4. Secadores
 - 3.2.4.1. Secador de adsorción.
 - 3.2.4.2. Secador de absorción.
 - 3.2.4.3. Secadores-separadores cerámicos.
 - 3.2.4.4. Secadores frigoríficos
 - 3.2.5. Problema 3.1
- 3.3. Volumen de aire comprimido
 - 3.3.1. Problema 3.2
- 3.4. Tratamiento del aire en las máquinas
 - 3.4.1. Filtro
 - 3.4.2. Regulador de presión
 - 3.4.3. Conjunto filtro regulador
 - 3.4.4. Lubricador
- 3.5. Conclusión

Tema 4. Tuberías

- 4.1. Introducción
- 4.2. Datos para el cálculo de tuberías.
- 4.3. Diámetro de la tubería de distribución
 - 4.3.1. Limitando la pérdida de carga por unidad de longitud
 - 4.3.2. Limitando la pérdida de carga total de la red
- 4.4. Cálculo de la pérdida de carga total de la red
 - 4.4.1. Problema (4.1)
- 4.5. Símbolos
 - 4.5.1. Símbolos de las conducciones
 - 4.5.2. Símbolos de los orificios
 - 4.5.3. Símbolos del filtro-regulador-lubricador y manómetro
- 4.6. Racores

Tema 5. Órganos motrices

- 5.1. Cilindros de simple efecto
- 5.2. Cilindros de doble efecto
- 5.3. La amortiguación en los cilindros
- 5.4. Elección e instalación de un cilindro
 - 5.5. Cálculo del diámetro del tubo del cilindro
 - 5.5.1. Problema 5.1
- 5.6. Simbología de los cilindros (CETOP)

Tema 6. Válvulas neumáticas

- 6.1. Simbología de las válvulas
 - 6.1.1. Válvulas 2/2. Su funcionamiento y simbología
 - 6.1.2. Válvulas 3/2. Su funcionamiento y simbología
 - 6.1.3. Válvulas 4/2. Su funcionamiento y simbología
 - 6.1.4. Válvulas 5/2. Su funcionamiento y simbología
- 6.2. Tipos de accionamientos y su simbología
 - 6.2.1. Muscular o manual (a voluntad del hombre)
 - 6.2.2. Mecánica
 - 6.2.3. Neumático
 - 6.2.4. Eléctrico
- 6.3. Válvulas normal cerradas y normal abiertas
- 6.4. Tipos de mecanismos internos

Tema 7. Secuencias neumáticas

- 7.1. Ejemplos
- 7.2. Problemas

Tema 8. Elementos auxiliares i otras válvulas

- 8.1. Selectores de circuito. Función "o"
- 8.2. Válvula de simultaneidad. Función "y"
- 8.3. Limitadora de presión
- 8.4. Reguladores de caudal
- 8.5. Válvulas para circuitos temporizadores
- 8.6. Regulador de caudal por accionamiento mecánico

- 8.7. Aplicación de las válvulas N.A.
- 8.8. Válvulas de descarga rápida
- 8.9. Válvulas de 5 vías alimentadas por los escapes
- 8.10. Válvulas 3/3. Su funcionamiento y símbolo
- 8.11. Válvula 3/2 conectada por el in y por el ex
- 8.12. Válvulas 3/2 conectada por el CIL
- 8.13. Ejemplo de válvulas 3/2 conectadas por todas las vías

Tema 9. Elementos especiales. Presente y futuro de la neumática

- 9.1. En válvulas
- 9.2. En cilindros
- 9.3. Sistemas oleoneumáticos
- 9.4. Conclusión
- 9.5. Presente tecnológico de la neumática
- 9.6. Futuro de la neumática
- 9.7. Software para el diseño de esquemas hidráulicos y neumáticos
- 9.8. Fabricantes de componentes
- 9.9. Conclusión final

Tema 10. Simbología (CETOP – ISO) y varios

- 10.1. Simbología
- 10.2. Tipos de juntas utilizadas en cilindros
- 10.3. Identificación de la función a realizar en los esquemas
 - 10.3.1. Válvulas 3 vías
 - 10.3.2. Válvulas 5 vías
- 10.4. Secuencia ... A+A-B-B+ ...
- 10.5. Secuencia con válvulas de membrana
- 10.6. Circuitos lógicos básicos. Álgebra de Boole
- 10.7. Secuencia compleja aplicando conceptos varios

Tema 11. Automatismos oleohidráulicos

- 11.1. Generalidades
- 11.2. Funcionamiento básico
- 11.3. Características
- 11.4. Ventajas
- 11.5. Desventajas
- 11.6. Comparación entre la oleohidráulica y la neumática
- 11.7. Elementos de la automatización oleohidráulica
- 11.8. Fluido oleohidráulico
 - 11.8.1. Selección del fluido según el tipo de bomba y la temperatura de funcionamiento
 - 11.8.2. Selección de la viscosidad del fluido según el tipo de bomba
 - 11.8.3. Características del fluido vs los materiales
- 11.9. Grupo de presión
 - 11.9.1. Elementos estándares
 - 11.9.2. Elementos opcionales
- 11.10. Válvulas o distribuidores
- 11.11. Actuadores
- 11.12. Simbología oleohidráulica

Tema 12. El vacío

- 12.1. Generalidades
- 12.2. Técnica de vacío.
 - 12.2.1. Toberas de aspiración.
 - 12.2.2. Ventosas.
 - 12.2.3. Válvula de retención para vacío.
 - 12.2.4. Filtro para vacío.
- 12.3. Generación de vacío
- 12.4. Bombas de vacío dinámicas
- 12.5. Bombas de vacío volumétricas
 - 12.5.1. Bomba de paletas
 - 12.5.2. Bomba Roots
 - 12.5.3. Otras bombas

Tema 13. Diseño de automatismos neumáticos

- 13.1. Generalidades
- 13.2. Métodos de diseño
- 13.3. Método GRAFCET
- 13.4. Ejemplo de automatismo neumático – oleohidráulico
- 13.5. Ejemplo de automatismo neumático – vacío

Tema 14. Fluídica

- 14.1. Generalidades
- 14.2. Células activas de orientación de chorro
- 14.3. Células pasivas de desviación de chorro
- 14.4. Amplificadores a turbulencia y su utilización lógica
- 14.5. Células activas de efecto pared
- 14.6. Células base activas /pasivas de orientación de chorro

Tema 15. Soluciones de los problemas

- 15.1. Solución ejercicio 3.1
- 15.2. Solución ejercicio 3.2
 - 15.2.1. Matemáticamente
 - 15.2.2. Gráficamente
- 15.3. Solución 4.1

- 15.4. Solución 5.1
- 15.5. Solución 7.1
- 15.6. Solución 7.2
- 15.7. Solución 7.3

Tema 16. El empleo y la automatización

- 16.1. Introducción
- 16.2. ¿Puede un robot sustituirte en el trabajo?
- 16.3. Máquinas vs hombre
- 16.4. ¿Cómo hacer frente a esta realidad?
- 16.5. Los empleos del futuro en España
 - 16.5.1. Un cambio cultural
 - 16.5.2. Carreras o competencias
- 16.6. Cómo será nuestro trabajo cuando tengamos que trabajar la mitad
- 16.7. La realidad y el futuro
- 16.8. Educación, redistribución y valores
- 16.9. Menos trabajo, ¿más felicidad?
- 16.10. Cuatro pasos para vivir sin trabajar
- 16.11. La realidad y el futuro
- 16.12. Trabajos menos y más automatizables

ANEXOS GENERALES

- Anexos generales (9 anexos)

ANEXOS: VÍDEOS

- Actuador Festo
- Cilindro con detector magnético
- Circuitos básicos con cilindros de doble efecto
- Circuitos básicos con cilindros de simple y doble efecto
- Circuitos neumáticos con Fluid Sim
- Mantenimiento Industrial. Iniciación a la Neumática

Desarrollo

El curso se desarrollará en el campus virtual de la plataforma de formación e-learning de COGITI. (campusvirtual.cogitiformacion.es)

El día de inicio del curso los alumnos que hayan formalizado la prematrícula en la plataforma (www.cogitiformacion.es) y hayan hecho efectivo el pago de la misma (bien por pasarela de pago, con tarjeta, directamente en el momento de la matriculación o bien por transferencia o ingreso bancario en el número de cuenta que se indica en la misma), podrán acceder al curso por medio de la plataforma, con las claves que utilizaron para registrarse como usuarios. Desde su perfil en "Mis Matrículas" podrán ver el enlace de acceso al curso.

Al ser la formación e-learning, los alumnos seguirán los distintos temas que se proponen en el curso al ritmo que ellos puedan, y en las horas que mejor se adapten a su horario.

NO se exigirá a los alumnos que estén las horas lectivas propuestas para el curso, aunque el número de horas lectivas indicado en cada curso es el recomendable para alcanzar los objetivos del curso y la adquisición de los conocimientos previstos, cada alumno va siguiendo a su ritmo los contenidos, de igual forma NO se cortará el acceso a la plataforma a aquellos alumnos que superen las horas propuestas para el curso. Sí se tendrá en cuenta que el alumno haya visto todos los contenidos o al menos la gran mayoría (más del 75 %) de los mismos durante el periodo que dura el curso, así como realizado con éxito las tareas o ejercicios, trabajos que se le vayan proponiendo durante el curso.

El alumno, además de ir estudiando los contenidos de los distintos temas, podrá participar en el foro del curso dejando sus dudas o sugerencias o intercambiando opiniones técnicas con otros alumnos, así como respondiendo aquellas que hayan dejado otros compañeros. Asimismo podrá hacer las consultas que estime oportunas al tutor del curso para que se las responda a través de la herramienta de mensajería que posee la plataforma y preferentemente en el mismo foro. Recomendamos encarecidamente el uso del foro por parte de todos los alumnos.

Para la obtención del certificado de aprovechamiento del curso el alumno tendrá que superar los objetivos mínimos marcados por el docente (superación de cuestionarios de evaluación, casos prácticos, participación, etc...).

De igual forma, los alumnos, deberán realizar la encuesta de satisfacción que nos ayudará en la mejora de la calidad de las acciones formativas que proponemos en la plataforma de formación. La encuesta estará accesible en el apartado "Mis matrículas" en la plataforma, a partir de la finalización del curso.

Matrícula

Para ampliar información mandar mail a secretaria@cogitiformacion.es o llamando por teléfono al número 985 73 28 91.

Formación Bonificada

La formación bonificada está dirigida a trabajadores de empresas que estén contratados por cuenta ajena, es decir, trabajadores de empresas que, en el momento del comienzo de la acción formativa, coticen a la Seguridad Social por el Régimen General.

Están excluidos los autónomos, los funcionarios y el personal laboral al servicio de las Administraciones públicas.

Para beneficiarse de la Formación bonificada la empresa tiene que encontrarse al corriente en el cumplimiento de sus obligaciones tributarias y de la Seguridad Social.

Para aclarar cualquier duda relacionada con nuestros cursos o sobre la bonificación de la FUNDAE, pueden dirigirse a la página web de la plataforma [FORMACIÓN BONIFICADA](#) donde podrán ver la información de una manera mas detallada, así como descargarse los documentos necesarios para la obtención de esta bonificación.

También pueden ponerse en contacto con nosotros, en el teléfono 985 73 28 91 o en la dirección de correo electrónico secretaria@cogitiformacion.es.

Clasificación de Zonas con Riesgo de Incendio y Explosión según nueva Norma de 2016

JUSTIFICACIÓN

La normativa objeto del curso es de obligado cumplimiento en las instalaciones eléctricas en los locales con riesgo de incendio y explosión y para la realización del documento de protección contra explosiones



CONTENIDOS

Introducción
Exigencias normativas de la clasificación
Proyectos y documentos
Concepto de clasificación de zonas
Materiales eléctricos para atmósferas clasificadas
Clasificación de zonas con riesgo de incendio y explosión debido a la presencia de gases o vapores inflamables. Adaptación a la norma UNE EN 60079-10-1 2016
Clasificación de zonas con riesgo de incendio y explosión debido a la presencia de polvos combustibles. UNE EN 60079-10-2
Sistemas de cableado REBT ITC 29
Determinación de la tasa de escape por emisiones de grado secundario
Cálculo de la tasa de emisión
Cálculo de la distancia peligrosa
Cálculo de la ventilación natural en locales cerrados
Ejemplos de aplicación, 19 ejemplos
Definiciones y terminología
Documento de protección contra explosiones
Inspección y mantenimiento de las instalaciones ATEX
Detectores de gas
Guía técnica de aplicación ITC 29 prescripciones particulares para las instalaciones eléctricas de los locales con riesgo de incendio o explosión
Datos de sustancias
Bibliografía y referencias bibliográficas

OBJETIVOS

Explicar de forma detallada y práctica la realización de la Clasificación de Zonas con Riesgo de Incendio y Explosión, a través de la realización de numerosos casos prácticos



100 horas /
6 semanas



Nivel de profundidad:
Intermedio*

Modalidad:
e-learning

Ampliar información:

web: www.cogitiformacion.es
e-mail: secretaria@cogitiformacion.es
Tlf: 985 73 28 91

* Partiendo de la base de que los cursos están dirigidos a un perfil mínimo de Ingeniero

Presentación

Según la ITC 29 instalaciones en locales con riesgo de incendio y explosión del nuevo reglamento de baja tensión RD 842/2003 se hace necesario el definir áreas o zonas con riesgo de incendio y explosión.

También según el RD 681/2003, de 12 de junio, sobre la protección de la salud y la seguridad de los trabajadores expuestos a los riesgos derivados de atmósferas explosivas en el lugar de trabajo es necesario que el empresario adopte medidas de protección laboral que consisten en definir las áreas o zonas con riesgo de incendio o explosión.

La metodología para la clasificación de zonas que se debe seguir según el REBT es la indicada en las normas UNE 60.079-1 y UNE 60.079-2 que se explican en este curso.

Igualmente se utiliza la Guía 31-35 del CEI (Comité Electrotécnico Italiano) la cual nos facilitará la labor de clasificación de zonas.

Recientemente se ha publicado una nueva versión de la norma UNE 60079-10-1-2016 de clasificación de zonas debido a gases y vapores inflamables, la cual establece un método gráfico para la determinación de las zonas peligrosas, por ello este curso también explica el procedimiento seguido por esta norma para la clasificación de zonas.

Gracias a todas estas normas y guías este curso tiene como objetivo el ofrecer, con numerosos ejemplos prácticos, el método más apropiado en cada caso para realizar una correcta clasificación de zonas con riesgo de incendio y explosión debido tanto a gases o vapores inflamables como a polvos combustibles

Modalidad

Modalidad e-learning.

El curso se impartirá integralmente vía Internet en la Plataforma de Formación de COGITI (<https://www.cogitiformacion.es>).

Carga lectiva

100 horas

Duración

6 semanas

Fechas

Apertura matrícula	Cierre matrícula	Comienzo curso	Fin de curso
23 de Mayo de 2019	19 de Junio de 2019	17 de Junio de 2019	28 de Julio de 2019

Precio

Reseña del cálculo de precios

Precio base: 400€.

A este precio base se le podrán aplicar los siguientes descuentos y/o el incremento por Formación Bonificada (ver más abajo en el apartado "Formación Bonificada"):

Descuento	Descripción
Colegiados y Precolegiados: descuento de 200€	Este descuento del 50% se aplica a todos los Colegiados y precolegiados en cualquiera de los colegios, Graduados en Ingeniería rama industrial e Ingenieros Técnicos Industriales que conforman el COGITI y miembros de AERRAITI, siempre que contraten el curso a título individual.
Programa de Becas para Colegiados: descuento de 300€	Todos aquellos Colegiados de Colegios de graduados en ingeniería rama industrial e ingenieros técnicos industriales que estén adheridos a la plataforma o miembros de AERRAITI, podrán acogerse al mismo si cumplen las <u>condiciones del programa de becas</u> , teniendo un 25% de descuento adicional acumulado con el descuento para Colegiados, totalizando un 75% de descuento. Los cursos de Inglés y Alemán, "Mediación para Ingenieros" y "El Sistema Judicial en España" no entran dentro del Programa de Becas.
Acreditación DPC: descuento de 10€	Aquellos colegiados que dispongan de la acreditación DPC en vigor de cualquier nivel, se les aplicará un 5% adicional de descuento sobre el coste de la matrícula del curso. NOTA: Este descuento no es acumulable con el descuento del Programa de Becas.

Descuentos para empresas
Aquellas empresas que deseen beneficiarse de descuentos para los cursos de sus trabajadores podrán firmar sin coste alguno el <u>convenio de colaboración con COGITI</u> . Dicho convenio proporciona un descuento de 100€ (25% sobre el precio base) para alumnos de la empresa que no sean Colegiados, y de 200€ (50% sobre el precio base) para los alumnos que sean Colegiados. Estos descuentos son exclusivos para empleados de empresas y no son compatibles con los descuentos descritos en los apartados anteriores. Las empresas de la Asociación Tecniberia disfrutan de forma implícita de este convenio. Para consultas sobre este tema dirijase a Tecniberia (tlf. 914 313 760)

Descuento para alumnos de entidades con acuerdo con COGITI
--

Las entidades que tienen acuerdos con COGITI son:

- Colegio de Ingenieros Técnicos Agrícolas (tlf. 913 232 828 - 913 159 191)
- Colegio de Ingenieros Técnicos de Obras Públicas e Ingenieros Civiles (CITOPIC - tlf. 914 516 920)
- Colegio de Ingenieros Técnicos en Topografía y Geomática (COIGT) ([Contacto](#))
- Colegio Oficial de Ingenieros Químicos de Galicia (COEQGA) ([Contacto](#))
- Asociación Canaria de Ingenieros de Telecomunicación (ACIT - tlf. 902 107 137)
- Colegio Oficial de Químicos de Asturias y León (tlf. 985 234 742)

Los alumnos pertenecientes a estas entidades se beneficiarán de un descuento sobre el precio general. Para mas información sobre el mismo, consultar con dichas entidades.

Formación Bonificada

Si se quisiera realizar el curso usando los créditos que todas las empresas disponen para formación y que gestiona la Fundación Estatal para la Formación en el Empleo (antigua Tripartita) a los precios resultantes de los apartados anteriores se les aplicará un incremento de 100€ independientemente de la entidad a la que se le encomiende la gestión para la bonificación de cara a la Aplicación Informática de la FUNDAE, por las exigencias técnicas y administrativas que exige la formación bonificada (Formación programada por las empresas) y la responsabilidad que tienen las empresas organizadoras e impartidoras, emanada de la ley 30/2015, por la que se regula el Sistema de Formación Profesional para el empleo en el ámbito laboral.

Mínimo de alumnos

Esta acción formativa no tiene un mínimo de alumnos.

La matrícula se cerrará cuando se hayan alcanzado un número de 80 alumnos.

Nivel de profundidad

Nivel de profundidad 2

(Partiendo de la base de que todos los cursos están dirigidos a un perfil mínimo de Ingeniero, se valorará el curso que presenta con niveles de 1 a 3 de forma que el 1 significará que el curso es de carácter básico, 2 el curso es de carácter medio y 3 el curso es de carácter avanzado.)

Justificación

La normativa objeto del curso es de obligado cumplimiento en las instalaciones eléctricas en los locales con riesgo de incendio y explosión y para la realización del documento de protección contra explosiones

Objetivos

Explicar de forma detallada y práctica la realización de la Clasificación de Zonas con Riesgo de Incendio y Explosión, a través de la realización de numerosos casos prácticos.

Docente

Marceliano Herrero Sínovas:

Graduado en ingeniería.

Jefe de servicio de industria de una administración competente en el control de instalaciones industriales.

Posee más de 15 años de experiencia como formador en materias relacionadas con la seguridad industrial en modalidad presencial y e-learning.

Contenido

Introducción
Exigencias normativas de la clasificación
Proyectos y documentos
Concepto de clasificación de zonas
Materiales eléctricos para atmósferas clasificadas
Clasificación de zonas con riesgo de incendio y explosión debido a la presencia de gases o vapores inflamables. Adaptación a la norma UNE EN 60079-10-1 2016
Clasificación de zonas con riesgo de incendio y explosión debido a la presencia de polvos combustibles. UNE EN 60079-10-2
Sistemas de cableado REBT ITC 29
Determinación de la tasa de escape por emisiones de grado secundario
Cálculo de la tasa de emisión
Cálculo de la distancia peligrosa
Cálculo de la ventilación natural en locales cerrados
Ejemplos de aplicación, 19 ejemplos
Definiciones y terminología
Documento de protección contra explosiones
Inspección y mantenimiento de las instalaciones ATEX
Detectores de gas
Guía técnica de aplicación ITC 29 prescripciones particulares para las instalaciones eléctricas de los locales con riesgo de incendio o explosión
Datos de sustancias
Bibliografía y referencias bibliográficas

Desarrollo

El curso se desarrollará en el campus virtual de la plataforma de formación e-learning de COGITI. (campusvirtual.cogitifformacion.es)

El día de inicio del curso los alumnos que hayan formalizado la prematrícula en la plataforma (www.cogitifformacion.es) y hayan hecho efectivo el pago de la misma (bien por pasarela de pago, con tarjeta, directamente en el momento de la matriculación o bien por transferencia o ingreso bancario en el número de cuenta que se indica en la misma), podrán acceder al curso por medio de la plataforma, con las claves que utilizaron para registrarse como usuarios. Desde su perfil en "Mis Matrículas" podrán ver el enlace de acceso al curso.

Al ser la formación e-learning, los alumnos seguirán los distintos temas que se proponen en el curso al ritmo que ellos puedan, y en las horas que mejor se adapten a su horario.

NO se exigirá a los alumnos que estén las horas lectivas propuestas para el curso, aunque el número de horas lectivas indicado en cada curso es el recomendable para alcanzar los objetivos del curso y la adquisición de los conocimientos previstos, cada alumno va siguiendo a su ritmo los contenidos, de igual forma NO se cortará el acceso a la plataforma a aquellos alumnos que superen las horas propuestas para el curso. Sí se tendrá en cuenta que el alumno haya visto todos los contenidos o al menos la gran mayoría (más del 75 %) de los mismos durante el periodo que dura el curso, así como realizado con éxito las tareas o ejercicios, trabajos que se le vayan proponiendo durante el curso.

El alumno, además de ir estudiando los contenidos de los distintos temas, podrá participar en el foro del curso dejando sus dudas o sugerencias o intercambiando opiniones técnicas con otros alumnos, así como respondiendo aquellas que hayan dejado otros compañeros. Asimismo podrá hacer las consultas que estime oportunas al tutor del curso para que se las responda a través de la herramienta de mensajería que posee la plataforma y preferentemente en el mismo foro. Recomendamos encarecidamente el uso del foro por parte de todos los alumnos.

Para la obtención del certificado de aprovechamiento del curso el alumno tendrá que superar los objetivos mínimos marcados por el docente (superación de cuestionarios de evaluación, casos prácticos, participación, etc...).

De igual forma, los alumnos, deberán realizar la encuesta de satisfacción que nos ayudará en la mejora de la calidad de las acciones formativas que proponemos en la plataforma de formación. La encuesta estará accesible en el apartado "Mis matrículas" en la plataforma, a partir de la finalización del curso.

Matrícula

Para ampliar información mandar mail a secretaria@cogitifformacion.es o llamando por teléfono al número 985 73 28 91.

Formación Bonificada

La formación bonificada está dirigida a trabajadores de empresas que estén contratados por cuenta ajena, es decir, trabajadores de empresas que, en el momento del comienzo de la acción formativa, coticen a la Seguridad Social por el Régimen General.

Están excluidos los autónomos, los funcionarios y el personal laboral al servicio de las Administraciones públicas.

Para beneficiarse de la Formación bonificada la empresa tiene que encontrarse al corriente en el cumplimiento de sus obligaciones tributarias y de la Seguridad Social.

Para aclarar cualquier duda relacionada con nuestros cursos o sobre la bonificación de la FUNDAE, pueden dirigirse a la página web de la plataforma [FORMACIÓN BONIFICADA](#) donde podrán ver la información de una manera mas detallada, así como descargarse los documentos necesarios para la obtención de esta bonificación.

También pueden ponerse en contacto con nosotros, en el teléfono 985 73 28 91 o en la dirección de correo electrónico secretaria@cogitifformacion.es.

Marketing Digital

JUSTIFICACIÓN

La revolución tecnológica ha producido un conjunto de cambios en el mercado que implican el conocimiento del nuevo medio: internet. Conocer a fondo todas las estrategias, aprovechar todo su potencial y segmentar para llegar a los públicos objetivos.

El nuevo ecosistema digital ha generado un nuevo tipo de consumidor más exigente y consciente de su poder frente a las marcas. Por eso ya no sirven los métodos tradicionales de venta y es necesario plantearse la comunicación online en las organizaciones.

CONTENIDOS

Fundamentos del Marketing Digital y del Comercio Electrónico

Marketing en buscadores

Performance Marketing: Affiliation y Permission Marketing

Técnicas de investigación, CRM y fidelización Online

Estrategias en Social Media

E-commerce

Analíticas y métricas



OBJETIVOS

Con este Curso de Marketing Digital el alumno aprenderá a comunicar con éxito el producto o servicio a través de Internet y los nuevos medios digitales (afiliación, email, seminarios interactivos, audio, vídeo). Además conocerá temas sobre usabilidad, SEO y comercio electrónico.

- Conocer las últimas tendencias de marketing en la red.
- Aprender a crear e implantar un Plan de Marketing Digital.
- Saber cómo diseñar una web orientada a maximizar la experiencia del usuario.
- Conocer las técnicas fundamentales de Marketing Digital para implantarla en una estrategia de marketing.
- Dominar la captación, cualificación y fidelización de clientes a través de soportes digitales



50 horas /
4 semanas



Nivel de profundidad:
Avanzado*

Modalidad:
e-learning

Ampliar información:

web: www.cogitiformacion.es
e-mail: secretaria@cogitiformacion.es
Tlf: 985 73 28 91

* Partiendo de la base de que los cursos están dirigidos a un perfil mínimo de Ingeniero

Modalidad

Modalidad e-learning.

El curso se impartirá integralmente vía Internet en la Plataforma de Formación de COGITI (<https://www.cogitiformacion.es>).

Carga lectiva

50 horas

Duración

4 semanas

Fechas

Apertura matrícula	Cierre matrícula	Comienzo curso	Fin de curso
23 de Mayo de 2019	19 de Junio de 2019	17 de Junio de 2019	14 de Julio de 2019

Precio

Reseña del cálculo de precios

Precio base: 200€.

A este precio base se le podrán aplicar los siguientes descuentos y/o el incremento por Formación Bonificada (ver más abajo en el apartado "Formación Bonificada"):

Descuentos exclusivos para Colegiados de COGITI	
Descuento	Descripción
Colegiados y Precolegiados: descuento de 100€	Este descuento del 50% se aplica a todos los Colegiados y precolegiados en cualquiera de los colegios, Graduados en Ingeniería rama industrial e Ingenieros Técnicos Industriales que conforman el COGITI y miembros de AERRAATI, siempre que contraten el curso a título individual.
Programa de Becas para Colegiados: descuento de 150€	Todos aquellos Colegiados de Colegios de graduados en ingeniería rama industrial e ingenieros técnicos industriales que estén adheridos a la plataforma o miembros de AERRAATI, podrán acogerse al mismo si cumplen las <u>condiciones del programa de becas</u> , teniendo un 25% de descuento adicional acumulado con el descuento para Colegiados, totalizando un 75% de descuento. Los cursos de Inglés y Alemán, "Mediación para Ingenieros" y "El Sistema Judicial en España" no entran dentro del Programa de Becas.
Acreditación DPC: descuento de 5€	Aquellos colegiados que dispongan de la acreditación DPC en vigor de cualquier nivel, se les aplicará un 5% adicional de descuento sobre el coste de la matrícula del curso. NOTA: Este descuento no es acumulable con el descuento del Programa de Becas.

Descuentos para empresas
Aquellas empresas que deseen beneficiarse de descuentos para los cursos de sus trabajadores podrán firmar sin coste alguno el <u>convenio de colaboración con COGITI</u> . Dicho convenio proporciona un descuento de 50€ (25% sobre el precio base) para alumnos de la empresa que no sean Colegiados, y de 100€ (50% sobre el precio base) para los alumnos que sean Colegiados. Estos descuentos son exclusivos para empleados de empresas y no son compatibles con los descuentos descritos en los apartados anteriores. Las empresas de la Asociación Tecniberia disfrutan de forma implícita de este convenio. Para consultas sobre este tema diríjase a Tecniberia (tlf. 914 313 760)

Descuento para alumnos de entidades con acuerdo con COGITI
Las entidades que tienen acuerdos con COGITI son: <ul style="list-style-type: none">• Colegio de Ingenieros Técnicos Agrícolas (tlf. 913 232 828 - 913 159 191)• Colegio de Ingenieros Técnicos de Obras Públicas e Ingenieros Civiles (CITOPIC - tlf. 914 516 920)• Colegio de Ingenieros Técnicos en Topografía y Geomática (COIGT) (Contacto)• Colegio Oficial de Ingenieros Químicos de Galicia (COEQGA) (Contacto)• Asociación Canaria de Ingenieros de Telecomunicación (ACIT - tlf. 902 107 137)• Colegio Oficial de Químicos de Asturias y León (tlf. 985 234 742) Los alumnos pertenecientes a estas entidades se beneficiarán de un descuento sobre el precio general. Para mas información sobre el mismo, consultar con dichas entidades.

Formación Bonificada

Si se quisiera realizar el curso usando los créditos que todas las empresas disponen para formación y que gestiona la Fundación Estatal para la Formación en el Empleo (antigua Tripartita) a los precios resultantes de los apartados anteriores se les aplicará un incremento de 50€ independientemente de la entidad a la que se le encomiende la gestión para la bonificación de cara a la Aplicación Informática de la FUNDAE, por las exigencias técnicas y administrativas que exige la formación bonificada (Formación programada por las empresas) y la responsabilidad que tienen las empresas organizadoras e impartidoras, emanada de la ley 30/2015, por la que se regula el Sistema de Formación Profesional para el empleo en el ámbito laboral.

Mínimo de alumnos

Esta acción formativa no tiene un mínimo de alumnos.

La matrícula se cerrará cuando se hayan alcanzado un número de 80 alumnos.

Nivel de profundidad

Nivel de profundidad 3

(Partiendo de la base de que todos los cursos están dirigidos a un perfil mínimo de Ingeniero, se valorará el curso que presenta con niveles de 1 a 3 de forma que el 1 significará que el curso es de carácter básico, 2 el curso es de carácter medio y 3 el curso es de carácter avanzado.)

Perfil de Destinatarios

Responsables Comerciales y de Desarrollo de Negocio

Justificación

La revolución tecnológica ha producido un conjunto de cambios en el mercado que implican el conocimiento del nuevo medio: internet. Conocer a fondo todas las estrategias, aprovechar todo su potencial y segmentar para llegar a los públicos objetivos.

El nuevo ecosistema digital ha generado un nuevo tipo de consumidor más exigente y consciente de su poder frente a las marcas. Por eso ya no sirven los métodos tradicionales venta y es necesario plantearse la comunicación online en las organizaciones.

Objetivos

Con este Curso de Marketing Digital el alumno aprenderá a comunicar con éxito el producto o servicio a través de Internet y los nuevos medios digitales (afiliación, email, seminarios interactivos, audio, vídeo). Además conocerá temas sobre usabilidad, SEO y comercio electrónico.

- Conocer las últimas tendencias de marketing en la red.
- Aprender a crear e implantar un Plan de Marketing Digital.
- Saber cómo diseñar una web orientada a maximizar la experiencia del usuario.
- Conocer las técnicas fundamentales de Marketing Digital para implantarla en una estrategia de marketing.
- Dominar la captación, cualificación y fidelización de clientes a través de soportes digitales

Docente

Susana Olivera Blanco:

- Especialista en Marketing on line
- 20 años de experiencia como responsable de marketing en diferentes empresas entre Barcelona y Zaragoza.
- Dirige actualmente una empresa de carácter internacional de carácter 100% digital.
- Ha impartido formación de marketing online en diferentes escuelas de negocio y desde hace varios años en la universidad de Zaragoza.

Juan Carlos Dueñas Marina:

- Ingeniero Técnico Industrial en electricidad.
- Ingeniero en Organización Industrial.
- Master Dirección Empresas.
- Master Dirección Empresas Digitales.

Contenido

La estructura, duración y contenidos en Marketing Digital te permite asegurar la consecución de los objetivos marcados. Una estructura modular, lineal y secuencial estructurada.

Fundamentos del Marketing Digital y del Comercio Electrónico

En este módulo se tratará temas relacionados con los conceptos básicos de la economía digital así como de los principales elementos que posibiliten a cualquier profesional interactuar con solvencia en este nuevo entorno competitivo.

- Introducción a la Economía Digital.
- Innovación y Valoración de modelos de negocio.
- Canales del Marketing Online

- Marketing de Contenidos.
- Reglas de usabilidad

Marketing en buscadores

Los buscadores son el inicio principal de navegación de los internautas. Es una de las herramientas principales para darse a conocer, por lo que es imprescindible entender su funcionamiento y las técnicas para lograr el mejor posicionamiento en sus rankings. La estrategia de marketing en buscadores supone el dominio de una serie de variables claves que son los que interactúan con el algoritmo de búsqueda de los Buscadores.

- Introducción al SEO
- Cómo diseñar una campaña SEO
- Optimización On-Site
- Optimización Off-Site.
- Análisis, seguimiento e Informes
- SEO para comercio electrónico
- SEM – Google Adwords

Performance Marketing: Affiliation y Permission Marketing

El marketing de afiliación y el permission marketing son herramientas fundamentales del marketing en función de resultados. Las plataformas de afiliación y las campañas de email marketing están pensadas para aportar resultados tangibles a las empresas. Es importante, por tanto, conocer bien cómo funcionan estas plataformas y cuáles son las claves para desarrollar con éxito campañas publicitarias en ellas.

- Marketing directo y de permiso.
- Las bases de datos de usuarios y sus segmentaciones.
- Buenas prácticas.
- Las redes de afiliación
- PPC Afiliados que trabajan en buscadores
- Bases de datos de co-registro
- Cash back y sitios que reparten sus ingresos con los usuarios
- RTB. Real Time Bidding

Técnicas de investigación, CRM y fidelización Online

Este módulo tiene como principal objetivo introducirte en los conceptos básicos de gestión de clientes, conocer las principales herramientas de CRM, y practicar su aplicación a la fidelización de clientes en una empresa, así como las políticas que aseguren la satisfacción y la fidelización en un entorno online.

- Filosofía CRM y empresas orientadas al cliente.
- Rentabilizar las acciones de marketing en base a un sistema adecuado de Data mining
- Los procesos comerciales en la captación y el mantenimiento de los clientes.

Estrategias en Social Media

Cómo sacar el máximo partido de la presencia y la participación en el entorno Social Media.

- El Social Media dentro de la comunicación de la empresa.
- Gestión de la reputación online.
- Blogging, foros, redes sociales, buzz marketing...
- Planificación de acciones.

E-commerce

En este módulo profundizamos en el conocimiento del producto y qué infraestructura precisa una estrategia de e-commerce.

- Mecanismos e Ideas básicas para el éxito de tu tienda online.
- Seguridad digital, confianza y pagos en la venta online.
- Claves del éxito para tu tienda online.
- Sectores de futuro y logística en las tiendas online.

Análíticas y métricas

Una de las grandes ventajas del marketing online respecto al offline es la posibilidad de medir en tiempo real el comportamiento de los usuarios y por tanto, conocer de forma rápida y eficiente la efectividad de nuestras campañas.

- Diseñar análisis e informes de estadísticas
- Medir el retorno de la inversión en publicidad o comunicación online.

Desarrollo

El curso se desarrollará en el campus virtual de la plataforma de formación e-learning de COGITI. (campusvirtual.cogitifformacion.es)

El día de inicio del curso los alumnos que hayan formalizado la prematrícula en la plataforma (www.cogitifformacion.es) y hayan hecho efectivo el pago de la misma (bien por pasarela de pago, con tarjeta, directamente en el momento de la matriculación o bien por transferencia o ingreso bancario en el número de cuenta que se indica en la misma), podrán acceder al curso por medio de la plataforma, con las claves que utilizaron para registrarse como usuarios. Desde su perfil en "Mis Matrículas" podrán ver el enlace de acceso al curso.

Al ser la formación e-learning, los alumnos seguirán los distintos temas que se proponen en el curso al ritmo que ellos puedan, y en las horas que mejor se adapten a su horario.

NO se exigirá a los alumnos que estén las horas lectivas propuestas para el curso, aunque el número de horas lectivas indicado en cada curso es el recomendable para alcanzar los objetivos del curso y la adquisición de los conocimientos previstos, cada alumno va siguiendo a su ritmo los contenidos, de igual forma NO se cortará el acceso a la plataforma a aquellos alumnos que superen las horas propuestas para el curso. Sí se tendrá en cuenta que el alumno haya visto todos los contenidos o al menos la gran mayoría (más del 75 %) de los mismos durante el periodo que dura el curso, así como realizado con éxito las tareas o ejercicios, trabajos que se le vayan proponiendo durante el curso.

El alumno, además de ir estudiando los contenidos de los distintos temas, podrá participar en el foro del curso dejando sus dudas o sugerencias o intercambiando opiniones técnicas con otros alumnos, así como respondiendo aquellas que hayan dejado otros compañeros. Asimismo podrá hacer las consultas que estime oportunas al tutor del curso para que se las responda a través de la herramienta de mensajería que posee la plataforma y preferentemente en el mismo foro. Recomendamos encarecidamente el uso del foro por parte de todos los alumnos.

Para la obtención del certificado de aprovechamiento del curso el alumno tendrá que superar los objetivos mínimos marcados por el docente (superación de cuestionarios de evaluación, casos prácticos, participación, etc...).

De igual forma, los alumnos, deberán realizar la encuesta de satisfacción que nos ayudará en la mejora de la calidad de las acciones formativas que proponemos en la plataforma de formación. La encuesta estará accesible en el apartado "Mis matrículas" en la plataforma, a partir de la finalización del curso.

Matrícula

Para ampliar información mandar mail a secretaria@cogitiformacion.es o llamando por teléfono al número 985 73 28 91.

Formación Bonificada

La formación bonificada está dirigida a trabajadores de empresas que estén contratados por cuenta ajena, es decir, trabajadores de empresas que, en el momento del comienzo de la acción formativa, coticen a la Seguridad Social por el Régimen General.

Están excluidos los autónomos, los funcionarios y el personal laboral al servicio de las Administraciones públicas.

Para beneficiarse de la Formación bonificada la empresa tiene que encontrarse al corriente en el cumplimiento de sus obligaciones tributarias y de la Seguridad Social.

Para aclarar cualquier duda relacionada con nuestros cursos o sobre la bonificación de la FUNDAE, pueden dirigirse a la página web de la plataforma [FORMACIÓN BONIFICADA](#) donde podrán ver la información de una manera mas detallada, así como descargarse los documentos necesarios para la obtención de esta bonificación.

También pueden ponerse en contacto con nosotros, en el teléfono 985 73 28 91 o en la dirección de correo electrónico secretaria@cogitiformacion.es.

Implantación del Sistema de Gestión de Seguridad y Salud en el Trabajo según ISO 45001

JUSTIFICACIÓN

ISO 45001:2018 reemplazará OHSAS 18001, la referencia mundial para la salud y la seguridad en el lugar de trabajo. Las organizaciones ya certificadas con OHSAS 18001 tendrán tres años para cumplir con la nueva norma ISO 45001, en el caso que quieran mantener el sistema de gestión de la seguridad y salud certificado por entidad externa acreditada.



CONTENIDOS

- 1.- EVOLUCIÓN DE LOS SISTEMAS DE GESTIÓN DE LA SEGURIDAD Y SALUD EN EL TRABAJO
- 2.- CAMBIOS RESPECTO A OHSAS 18001:2007
- 3.- REQUISITOS ISO 45001:2018
 - 3.1.- Referencias normativas
 - 3.2.- Términos y definiciones
 - 3.3.- Contexto de la organización
 - 3.4.- Liderazgo y participación de los trabajadores
 - 3.5.- Planificación
 - 3.6.- Apoyo
 - 3.7.- Operación
 - 3.8.- Evaluación del desempeño
 - 3.9.- Mejora
- 4.- ADAPTACIÓN OHSAS 18001:2007- ISO 45001:2018

OBJETIVOS

- Conocer el enfoque de estructura de alto nivel en PRL
- Implementar un sistema de gestión de la seguridad y salud en el trabajo
- Conocer las diferencias entre OHSAS 18001e ISO 45001
- Integrar el sistema de gestión de la seguridad y salud con los modelos de calidad y medioambiente



120 horas /
8 semanas



Nivel de profundidad:
Intermedio*

Modalidad:
e-learning

Ampliar información:

web: www.cogitiformacion.es
e-mail: secretaria@cogitiformacion.es
Tlf: 985 73 28 91

* Partiendo de la base de que los cursos están dirigidos a un perfil mínimo de Ingeniero

Presentación

La nueva Norma ISO 45001 se basa en los elementos comunes que se encuentran en todos los estándares de sistemas de gestión de ISO con estructura de Alto Nivel (ISO 9001:2015, ISO 14001:2015, ISO 166002:2014, etc.) y utiliza un modelo (PDCA), que proporciona un marco para que las organizaciones planifiquen lo que necesitan implementar para minimizar el riesgo de daño para la seguridad y salud de las personas.

Esta norma debe de implantarse teniendo en cuenta la normativa legal de PRL y utilizada para desarrollar el plan de prevención exigido por la ley 31/1995 y resto de normativa que la desarrolla.

El objetivo de este curso es conocer en profundidad las novedades de la nueva norma ISO 45001:2018 y prepararse para la adaptación del Sistema de Gestión en base a OHSAS 18001:2007 a esta Nueva Norma ISO.

Se pretende que el curso sea práctico y permita al alumno abordar un proyecto de implantación del Sistema de Gestión de la Seguridad y Salud en su organización.

Modalidad

Modalidad e-learning.

El curso se impartirá integralmente vía Internet en la Plataforma de Formación de COGITI (<https://www.cogitifformacion.es>).

Carga lectiva

120 horas

Duración

8 semanas

Fechas

Apertura matrícula	Cierre matrícula	Comienzo curso	Fin de curso
23 de Mayo de 2019	19 de Junio de 2019	17 de Junio de 2019	11 de Agosto de 2019

Precio

Reseña del cálculo de precios

Precio base: 480€.

A este precio base se le podrán aplicar los siguientes descuentos y/o el incremento por Formación Bonificada (ver más abajo en el apartado "Formación Bonificada"):

Descuento	Descripción
Colegiados y Precolegiados: descuento de 240€	Este descuento del 50% se aplica a todos los Colegiados y precolegiados en cualquiera de los colegios, Graduados en Ingeniería rama industrial e Ingenieros Técnicos Industriales que conforman el COGITI y miembros de AERRAATI, siempre que contraten el curso a título individual.
Programa de Becas para Colegiados: descuento de 360€	Todos aquellos Colegiados de Colegios de graduados en ingeniería rama industrial e ingenieros técnicos industriales que estén adheridos a la plataforma o miembros de AERRAATI, podrán acogerse al mismo si cumplen las <u>condiciones del programa de becas</u> , teniendo un 25% de descuento adicional acumulado con el descuento para Colegiados, totalizando un 75% de descuento. Los cursos de Inglés y Alemán, "Mediación para Ingenieros" y "El Sistema Judicial en España" no entran dentro del Programa de Becas.
Acreditación DPC: descuento de 12€	Aquellos colegiados que dispongan de la acreditación DPC en vigor de cualquier nivel, se les aplicará un 5% adicional de descuento sobre el coste de la matrícula del curso. NOTA: Este descuento no es acumulable con el descuento del Programa de Becas.

Descuentos para empresas
Aquellas empresas que deseen beneficiarse de descuentos para los cursos de sus trabajadores podrán firmar sin coste alguno el <u>convenio de colaboración con COGITI</u> . Dicho convenio proporciona un descuento de 120€ (25% sobre el precio base) para alumnos de la empresa que no sean Colegiados, y de 240€ (50% sobre el precio base) para los alumnos que sean Colegiados. Estos descuentos son exclusivos para empleados de empresas y no son compatibles con los descuentos descritos en los apartados anteriores. Las empresas de la Asociación Tecniberia disfrutan de forma implícita de este convenio. Para consultas sobre este tema diríjase a Tecniberia (tlf. 914 313 760)

Descuento para alumnos de entidades con acuerdo con COGITI
Las entidades que tienen acuerdos con COGITI son: <ul style="list-style-type: none">• Colegio de Ingenieros Técnicos Agrícolas (tlf. 913 232 828 - 913 159 191)• Colegio de Ingenieros Técnicos de Obras Públicas e Ingenieros Civiles (CITOPIC - tlf. 914 516 920)• Colegio de Ingenieros Técnicos en Topografía y Geomática (COIGTI) (Contacto)• Colegio Oficial de Ingenieros Químicos de Galicia (COEQGA) (Contacto)• Asociación Canaria de Ingenieros de Telecomunicación (ACIT - tlf. 902 107 137)• Colegio Oficial de Químicos de Asturias y León (tlf. 985 234 742) Los alumnos pertenecientes a estas entidades se beneficiarán de un descuento sobre el precio general. Para mas información sobre el mismo, consultar con

dichas entidades.

Formación Bonificada

Si se quisiera realizar el curso usando los créditos que todas las empresas disponen para formación y que gestiona la Fundación Estatal para la Formación en el Empleo (antigua Tripartita) a los precios resultantes de los apartados anteriores se les aplicará un incremento de 120€ independientemente de la entidad a la que se le encomiende la gestión para la bonificación de cara a la Aplicación Informática de la FUNDAE, por las exigencias técnicas y administrativas que exige la formación bonificada (Formación programada por las empresas) y la responsabilidad que tienen las empresas organizadoras e impartidoras, emanada de la ley 30/2015, por la que se regula el Sistema de Formación Profesional para el empleo en el ámbito laboral.

Mínimo de alumnos

Para que la acción formativa pueda llevarse a cabo se necesitará un número mínimo de 5 alumnos.

La matrícula se cerrará cuando se hayan alcanzado un número de 50 alumnos.

Nivel de profundidad

Nivel de profundidad 2

(Partiendo de la base de que todos los cursos están dirigidos a un perfil mínimo de Ingeniero, se valorará el curso que presenta con niveles de 1 a 3 de forma que el 1 significará que el curso es de carácter básico, 2 el curso es de carácter medio y 3 el curso es de carácter avanzado.)

Perfil de Destinatarios

Técnicos de Prevención, Auditores, Consultores y cualquier profesional con intereses en los sistemas de gestión de la seguridad y salud en el trabajo.

Requisitos previos necesarios:

- Conocimientos básicos de PRL

Requisitos previos recomendados:

- Conocimiento de las normas de gestión ISO 9001 y/o ISO 14001
- Conocimiento de la especificación OHSAS 18001

Justificación

ISO 45001:2018 reemplazará OHSAS 18001, la referencia mundial para la salud y la seguridad en el lugar de trabajo. Las organizaciones ya certificadas con OHSAS 18001 tendrán tres años para cumplir con la nueva norma ISO 45001, en el caso que quieran mantener el sistema de gestión de la seguridad y salud certificado por entidad externa acreditada.

Objetivos

- Conocer el enfoque de estructura de alto nivel en PRL
- Implementar un sistema de gestión de la seguridad y salud en el trabajo
- Conocer las diferencias entre OHSAS 18001 e ISO 45001
- Integrar el sistema de gestión de la seguridad y salud con los modelos de calidad y medioambiente

Docente

Felipe González Méndez:

Máster en Dirección y Administración de Empresas, Graduado e Ingeniería Mecánica e Ingeniero Técnico Industrial Mecánico.

Ha desarrollado su carrera profesional en el ámbito de la consultoría estratégica y de operaciones, con más de 19 años de experiencia, donde he desempeñado funciones de Consultor, auditor Jefe, técnico de PRL, coordinador de seguridad y Jefe de proyectos en diferentes empresas de ámbito nacional e internacional.

Está cualificado como auditor IRCA de sistemas de calidad y medioambiente, habiéndome cualificado como auditor de Calidad, Medio Ambiente, Seguridad y Salud Laboral, seguridad alimentaria e I+D+i, así como Gestor y Auditor Energético.

Es Técnico Superior de Prevención de Riesgos Laborales en las especialidades de Seguridad, Higiene y Ergonomía y Psicología aplicada.

Contenido

- 1.- EVOLUCIÓN DE LOS SISTEMAS DE GESTIÓN DE LA SEGURIDAD Y SALUD EN EL TRABAJO
- 2.- CAMBIOS RESPECTO A OHSAS 18001: 2007
- 3.- REQUISITOS ISO 45001: 2018
 - 3.1.- Referencias normativas
 - 3.2.- Términos y definiciones

- 3.3.- Contexto de la organización
- 3.4.- Liderazgo y participación de los trabajadores
- 3.5.- Planificación
- 3.6.- Apoyo
- 3.7.- Operación
- 3.8.- Evaluación del desempeño
- 3.9.- Mejora
- 4.- ADAPTACIÓN OHSAS 18001:2007- ISO 45001: 2018

Desarrollo

El curso se desarrollará en el campus virtual de la plataforma de formación e-learning de COGITI. (campusvirtual.cogitiformacion.es)

El día de inicio del curso los alumnos que hayan formalizado la prematrícula en la plataforma (www.cogitiformacion.es) y hayan hecho efectivo el pago de la misma (bien por pasarela de pago, con tarjeta, directamente en el momento de la matriculación o bien por transferencia o ingreso bancario en el número de cuenta que se indica en la misma), podrán acceder al curso por medio de la plataforma, con las claves que utilizaron para registrarse como usuarios. Desde su perfil en "Mis Matrículas" podrán ver el enlace de acceso al curso.

Al ser la formación e-learning, los alumnos seguirán los distintos temas que se proponen en el curso al ritmo que ellos puedan, y en las horas que mejor se adapten a su horario.

NO se exigirá a los alumnos que estén las horas lectivas propuestas para el curso, aunque el número de horas lectivas indicado en cada curso es el recomendable para alcanzar los objetivos del curso y la adquisición de los conocimientos previstos, cada alumno va siguiendo a su ritmo los contenidos, de igual forma NO se cortará el acceso a la plataforma a aquellos alumnos que superen las horas propuestas para el curso. Sí se tendrá en cuenta que el alumno haya visto todos los contenidos o al menos la gran mayoría (más del 75 %) de los mismos durante el período que dura el curso, así como realizado con éxito las tareas o ejercicios, trabajos que se le vayan proponiendo durante el curso.

El alumno, además de ir estudiando los contenidos de los distintos temas, podrá participar en el foro del curso dejando sus dudas o sugerencias o intercambiando opiniones técnicas con otros alumnos, así como respondiendo aquellas que hayan dejado otros compañeros. Asimismo podrá hacer las consultas que estime oportunas al tutor del curso para que se las responda a través de la herramienta de mensajería que posee la plataforma y preferentemente en el mismo foro. Recomendamos encarecidamente el uso del foro por parte de todos los alumnos.

Para la obtención del certificado de aprovechamiento del curso el alumno tendrá que superar los objetivos mínimos marcados por el docente (superación de cuestionarios de evaluación, casos prácticos, participación, etc...).

De igual forma, los alumnos, deberán realizar la encuesta de satisfacción que nos ayudará en la mejora de la calidad de las acciones formativas que proponemos en la plataforma de formación. La encuesta estará accesible en el apartado "Mis matrículas" en la plataforma, a partir de la finalización del curso.

Matrícula

Para ampliar información mandar mail a secretaria@cogitiformacion.es o llamando por teléfono al número 985 73 28 91.

Formación Bonificada

La formación bonificada está dirigida a trabajadores de empresas que estén contratados por cuenta ajena, es decir, trabajadores de empresas que, en el momento del comienzo de la acción formativa, coticen a la Seguridad Social por el Régimen General.

Están excluidos los autónomos, los funcionarios y el personal laboral al servicio de las Administraciones públicas.

Para beneficiarse de la Formación bonificada la empresa tiene que encontrarse al corriente en el cumplimiento de sus obligaciones tributarias y de la Seguridad Social.

Para aclarar cualquier duda relacionada con nuestros cursos o sobre la bonificación de la FUNDAE, pueden dirigirse a la página web de la plataforma [FORMACIÓN BONIFICADA](#) donde podrán ver la información de una manera mas detallada, así como descargarse los documentos necesarios para la obtención de esta bonificación.

También pueden ponerse en contacto con nosotros, en el teléfono 985 73 28 91 o en la dirección de correo electrónico secretaria@cogitiformacion.es.