

CURSOS de la PLATAFORMA DE FORMACIÓN ON-LINE del COGITI

Estimado/a colegiado/a:

Informamos de la puesta en marcha de los siguientes cursos.

Curso	Inicio	Matrícula hasta	Fin	Horas	Sema- nas	Precio (€)		
						Col.	Col. Becado	No Col.
Experto en equipos de medida y tarificación eléctrica.	17/01/22	19/01/22	06/03/22	120	7	240	120	480
Automatismos eléctricos industriales. Elementos y simulación práctica.	17/01/22	19/01/22	27/02/22	80	6	160	80	320
La corrosión. La protección catódica.	17/01/22	19/01/22	06/03/22	150	7	300	150	600
Gestión integral del mantenimiento.	17/01/22	19/01/22	13/03/22	100	8	200	100	400
Diseño, operación y mantenimiento de torres de refrigeración en la industria.	17/01/22	19/01/22	06/02/22	60	3	120	60	240

Más información y matrícula en la Web: <https://www.cogitiformacion.es>.

Los **colegiados** en situación de **desempleo**, los colegiados en situación de **ERE/ERTE** y los colegiados **autónomos** y **trabajadores por cuenta ajena** (en función de su renta anual) pueden obtener una **beca** del **50%** del precio para colegiado, totalizando un **75% de descuento**: <https://www.cogitiformacion.es/index.php?r=site/page&view=becas>.

Los cursos (excepto los que se indiquen en la Web de la Plataforma) pueden ser **bonificados** a través de **FUNDAE**: <https://www.cogitiformacion.es/index.php?r=site/page&view=tripartita>.

En la **Circulares 6/2017** y **146/2019** se ha informado sobre un **Convenio** de colaboración en el ámbito empresarial (de especial interés para **colegiados trabajadores por cuenta ajena en empresas de cualquier ámbito**).

En la **Circular 94/2017** se ha informado sobre la **Promoción por nº de cursos realizados** para la **obtención y/o renovación gratuita de la Acreditación DPC**.

Dudas sobre matriculación, contenido y desarrollo de los cursos: Tel. 985 73 28 91, email: secretaria@cogitiformacion.es.

Jorge Cerqueiro Pequeño
Decano

Experto en equipos de medida y tarificación eléctrica

JUSTIFICACIÓN

NOTA IMPORTANTE del equipo docente:

La circular 03/2020 publicada por la CNMC en enero de 2020 propuso cambios tanto en la estructura tarifaria como en el cálculo de los peajes de acceso a las redes de electricidad destinados a cubrir la retribución del transporte y distribución.

En principio, estos cambios debían de tener efecto el 1 de noviembre de 2020, pero han sido pospuestos al 1 de abril de 2021 según lo establecido en la circular 07/2020 de 29 de julio.

Los cambios propuestos por la nueva normativa, constituyen la mayor modificación ocurrida desde la publicación de la antigua Ley del sector eléctrico (1997) y supondrán un impacto relevante tanto para las opciones disponibles de contratación para los consumidores como para los costes del sistema a liquidar por peajes a la distribuidora.

Una de las principales variaciones tiene que ver en concreto con los equipos de medida, pues la facturación por potencia usando lecturas cuartohorarias se extenderá a todas las tarifas y la periodificación horaria será obligatoria ahora en todos los contratos. Esto obliga a las distribuidoras a migrar sus sistemas y a adaptar los contadores de los consumidores que no disponen de equipo de medida con curva horaria.

El cambio que se avecina es enorme y así se refleja en los medios de información especializada.

CONTENIDOS

- Tipos de medidas
- Normativa
- Tarifas eléctricas
- Tipos de puntos de medida
- Contadores
- Medida directa e indirecta
- Medidas B.T/ Suministro A.T
- Esquema de conexión
- Periodicidad de la lectura
- Alquiler de equipos



OBJETIVOS

Conocer las características de los equipos de medida de energía eléctrica, su configuración, formas de acceso, parametrización, estructura de la información etc, sobre todo, realizar prácticas con equipos reales.



120 horas /
7 semanas



Nivel de profundidad:
Avanzado*

Modalidad:
e-learning

Ampliar información:

web: www.cogitiformacion.es
e-mail: secretaria@cogitiformacion.es
Tlf: 985 73 28 91

* Partiendo de la base de que los cursos están dirigidos a un perfil mínimo de Ingeniero

Modalidad

Modalidad e-learning.

El curso se impartirá íntegramente vía Internet en la Plataforma de Formación de COGITI (<https://www.cogitiformacion.es>).

Carga lectiva

120 horas

Duración

7 semanas

Fechas

Apertura matrícula	Cierre matrícula	Comienzo curso	Fin de curso
23 de Diciembre de 2021	19 de Enero de 2022	17 de Enero de 2022	6 de Marzo de 2022

Precio

Reseña del cálculo de precios

Precio base: 480€.

A este precio base se le podrán aplicar los siguientes descuentos y/o el incremento por Formación Bonificada (ver más abajo en el apartado "Formación Bonificada"):

Descuento	Descripción
Colegiados y Precolegiados: descuento de 240€	Este descuento del 50% se aplica a todos los Colegiados y precolegiados en cualquiera de los colegios, Graduados en Ingeniería rama industrial e Ingenieros Técnicos Industriales que conforman el COGITI y miembros de AERRAITI, siempre que contraten el curso a título individual.
Programa de Becas para Colegiados: descuento de 360€	Todos aquellos Colegiados de Colegios de graduados en ingeniería rama industrial e ingenieros técnicos industriales que estén adheridos a la plataforma o miembros de AERRAITI, podrán acogerse al mismo si cumplen las <u>condiciones del programa de becas</u> , teniendo un 25% de descuento adicional acumulado con el descuento para Colegiados, totalizando un 75% de descuento. Los cursos de Inglés y Alemán, "Mediación para Ingenieros" y "El Sistema Judicial en España" no entran dentro del Programa de Becas. Asimismo, las becas son incompatibles con las promociones especiales.
Acreditación DPC: descuento de 12€	Aquellos colegiados que dispongan de la acreditación DPC en vigor de cualquier nivel, se les aplicará un 5% adicional de descuento sobre el coste de la matrícula del curso. NOTA: Este descuento no es acumulable con el descuento del Programa de Becas.

Descuentos para empresas
Aquellas empresas que deseen beneficiarse de descuentos para los cursos de sus trabajadores podrán firmar sin coste alguno el <u>convenio de colaboración con COGITI</u> . Dicho convenio proporciona un descuento de 120€ (25% sobre el precio base) para alumnos de la empresa que no sean Colegiados, y de 240€ (50% sobre el precio base) para los alumnos que sean Colegiados. Estos descuentos son exclusivos para empleados de empresas y no son compatibles con los descuentos descritos en los apartados anteriores. Las empresas de la Asociación Tecniberia disfrutan de forma implícita de este convenio. Para consultas sobre este tema diríjase a Tecniberia (tlf. 914 313 760)

Descuento para alumnos de entidades con acuerdo con COGITI
Las entidades que tienen acuerdos con COGITI son: <ul style="list-style-type: none">• Colegio de Ingenieros Técnicos Agrícolas (tlf. 913 232 828 - 913 159 191)• Colegio de Ingenieros Técnicos de Obras Públicas e Ingenieros Civiles (CITOPIC - tlf. 914 516 920)• Colegio de Ingenieros Técnicos en Topografía y Geomática (COIGT) (Contacto)• Colegio Oficial de Ingenieros Químicos de Galicia (COEQGA) (Contacto)• Asociación Canaria de Ingenieros de Telecomunicación (ACIT - tlf. 902 107 137)• Colegio Oficial de Químicos de Asturias y León (tlf. 985 234 742)• Colegio Oficial de Minas y Energía del Principado de Asturias (tlf. 985 217 747) Los alumnos pertenecientes a estas entidades se beneficiarán de un descuento sobre el precio general. Para mas información sobre el mismo, consultar con dichas entidades.

Formación Bonificada

Si se quisiera realizar el curso usando los créditos que todas las empresas disponen para formación y que gestiona la Fundación Estatal para la Formación en el Empleo (antigua Tripartita) a los precios resultantes de los apartados anteriores **se les aplicará un incremento de 120€ independientemente de la entidad a la que se le encomiende la gestión para la bonificación de cara a la Aplicación Informática de la FUNDAE**, por las exigencias técnicas y administrativas que exige la formación bonificada (Formación programada por las empresas) y la responsabilidad que tienen las empresas organizadoras e impartidoras, emanada de la ley 30/2015, por la que se regula el Sistema de Formación Profesional para el empleo en el ámbito laboral.

Mínimo de alumnos

Para que la acción formativa pueda llevarse a cabo se necesitará un número mínimo de **10** alumnos.

La matrícula se cerrará cuando se hayan alcanzado un número de **80** alumnos.

Nivel de profundidad

Nivel de profundidad 3

(Partiendo de la base de que todos los cursos están dirigidos a un perfil mínimo de Ingeniero, se valorará el curso que presenta con niveles de 1 a 3 de forma que el 1 significará que el curso es de carácter básico, 2 el curso es de carácter medio y 3 el curso es de carácter avanzado.)

Justificación

La primera acción de cualquier plan de eficiencia energética es "MEDIR", sin información es imposible tomar decisiones y plantear acciones de mejora.

Actualmente todos los suministros eléctricos disponen de equipos de medida precintados por las Compañías Distribuidoras. Estas son las encargadas de realizar su lectura para proceder a la facturación del consumo eléctrico.

Estos equipos disponen de información valiosísima que permite conocer no solo el perfil de consumo del suministro sino también otros parámetros que ayudan a establecer medidas de eficiencia energética en la instalación o detectar desviaciones en los consumos o en la forma de realizarlos que pueden resultar gravosos en la facturación mensual.

Afortunadamente el acceso a la información contenida en los equipos registradores es de libre acceso y puede realizarse tanto de forma local como remota.

Conocer las características de estos equipos, su configuración, formas de acceso, parametrización, estructura y análisis de la información forma parte del objetivo principal de este curso.

Es importante resaltar que dada las características y contenido del presente curso, sería imposible conseguir los objetivos del mismo sin proporcionar al alumno sesiones prácticas accediendo a equipos de medida de forma que pueda consolidar los conocimientos adquiridos. Por lo tanto a lo largo del curso se establecen sesiones prácticas donde el alumno conectará vía web con equipos reales realizando ejercicios y prácticas tutorizadas. Además se facilitarán al alumno dos videotutoriales de 40 minutos de duración cada uno, sobre el funcionamiento y acceso a equipos contadores/registradores tanto los habituales como los nuevos equipos de telegestión.

Disponer de cursos con un enfoque práctico y específico es fundamental para el propósito indicado. Por ese motivo, se plantea el presente Curso, que pretende contribuir a que los profesionales involucrados en el ámbito industrial se reciclen y adquieran conocimientos básicos sobre las nuevas tecnologías y los sistemas de medida de energía eléctrica.

NOTA IMPORTANTE del equipo docente:

La circular 03/2020 publicada por la CNMC en enero de 2020 propuso cambios tanto en la estructura tarifaria como en el cálculo de los peajes de acceso a las redes de electricidad destinados a cubrir la retribución del transporte y distribución.

En principio, estos cambios debían de tener efecto el 1 de noviembre de 2020, pero han sido pospuestos al 1 de abril de 2021 según lo establecido en la circular 07/2020 de 29 de julio.

Los cambios propuestos por la nueva normativa, constituyen la mayor modificación ocurrida desde la publicación de la antigua Ley del sector eléctrico (1997) y supondrán un impacto relevante tanto para las opciones disponibles de contratación para los consumidores como para los costes del sistema a liquidar por peajes a la distribuidora.

Una de las principales variaciones tiene que ver en concreto con los equipos de medida, pues la facturación por potencia usando lecturas cuartohorarias se extenderá a todas las tarifas y la periodificación horaria será obligatoria ahora en todos los contratos. Esto obliga a las distribuidoras a migrar sus sistemas y a adaptar los contadores de los consumidores que no disponen de equipo de medida con curva horaria.

El cambio que se avecina es enorme y así se refleja en los medios de información especializada.

Objetivos

- Conocer las características de los equipos de medida de energía eléctrica, su configuración, formas de acceso, parametrización, estructura de la información etc, sobre todo, realizar prácticas con equipos reales.
- Proporcionar las herramientas para poder acceder a los equipos de medida de los clientes, obtener la información necesaria, poder analizarla y proponer las medidas correctoras que permitan una mejor utilización del suministro eléctrico.
- Proporcionar los conocimientos necesarios para identificar las partes de los equipos de medida de energía eléctrica, estructurar los distintos elementos que lo forman y conocer el funcionamiento de cada uno de ellos.
- Dar a conocer la simbología utilizada, capacitando al alumno para interpretar y realizar esquemas de sistemas de medida de energía eléctrica.
- Conocer los diferentes tipos de Contratos para el suministro Eléctrico así como el proceso de Contratación y los costes asociados (Derechos de Acometida).
- Conocer la factura eléctrica (su composición y modelos), el Sistema de Tarifas Eléctricas, los componentes de facturación y su forma de optimizarlos.
- Capacitar en el manejo de programas informáticos de acceso a equipos de medida de energía eléctrica.

- Dar a conocer la normativa aplicable.
- Captar el interés del alumno hacia esta disciplina, motivarlo a continuar formándose

Docente

Francisco Espín Sánchez. Ingeniero Técnico Industrial por la Universidad Politécnica de Cartagena y Graduado en Ingeniería Eléctrica por la Universidad de Leon. Eco consultor por la Universidad de Murcia e Ingeniero Expertise acreditado por el Consejo General de la Ingeniería Técnica Industrial. Mi formación técnica la he completado con un Máster en Administración y dirección de Empresas (Executive MBA) en la Escuela Europea de Negocios.

En el área de formación, posee la titulación de Formador ocupacional por el Instituto Nacional de Empleo contando con experiencia tanto en la formación presencial como formación on-line. Fue durante dos años profesor del taller de energías renovables de la Escuela Taller de Bullas IV. En la actualidad imparte varios cursos formativos; presenciales para el Colegio Oficial de Ingenieros Tecnicos Industriales de la Región de Murcia y en teleformación para la plataforma de formación del Consejo General de Ingeniería Técnica Industrial.

En el Área profesional, trabajó durante 5 años como gestor energético para el Ayuntamiento de Bullas, siendo en la actualidad Director de la empresa Efficiency Services Consulting, consultora de Ingeniería y formación.

Fue Fundador y CEO de la compañía Gehrlicher Solar España S.L., empresa de promoción, instalación y mantenimiento de Energía Solar Fotovoltaica. Vicepresidente de su matriz Gehrlicher Solar AG, responsable del mercado Suramericano y Portugués.

Ha participado en varios proyectos de investigación, destacando su participación como asesor técnico-científico en el proyecto Europe LIFE+ "ACTAdapting to Climate Change in time", así como su participación en varios congresos y realizado varias publicaciones técnicas nacionales e Internacionales.

Contenido

Módulo 1. Introducción

- 1.1 Magnitudes eléctricas
- 1.2 Principios de funcionamiento de los contadores de energía eléctrica
 - Elementos de un contador
 - Medida de energía activa
 - Medida de energía reactiva
- 1.3 La Telegestión

Módulo 2. Tipos de medidas

- 2.1 Medida Directa
- 2.2 Medida Indirecta

Módulo 3. Normativa

- 3.1 RD 1955/2000
- 3.2 Reglamento de puntos de medida – RD1110/2007
- 3.3. Instrucciones técnicas complementarias
- 3.4. Procedimientos de operación
- 3.5 RD 1164/2001
- 3.6 Otra Reglamentación
- 3.7 Telegestión

Módulo 4. Tarifas eléctricas

- 4.1. La Factura Eléctrica
 - Descripción de la factura
 - Tipos de Factura
- 4.2. El expediente de Contratación
- 4.3. Opciones de Contratación
 - 4.3.1 Tipos de Contrato
 - Eventuales
 - Temporada
 - Provisionales de Obra
 - Definitivos
 - 4.3.2 Tipos de Contratación
 - Contratación regulada. El PVPC
 - Contratación a Libre Mercado
 - 4.3.3 Tipos de Ofertas
 - Ofertas a precio fijo
 - Ofertas Indexadas
- 4.4. Derechos de Acometida
 - 4.4.1 Nueva Regulación
 - 4.4.2 Componentes
 - 4.4.3 Aplicación
 - 4.4.4 Precios
 - 4.4.5 Ejercicios de Aplicación
- 4.5. La Tarifa de Acceso
 - 4.5.1 Introducción
 - 4.5.2 Componentes de la facturación
 - Término de Energía
 - Término de Potencia
 - Energía Reactiva
 - Discriminación Horaria
 - 4.5.3 Optimización de los componentes de facturación
 - 4.5.4 Casos Prácticos y ejercicios
- 4.6 Funcionamiento del Sistema Eléctrico
 - 4.6.1 Funcionamiento del Sistema
 - 4.6.2 Formación de precios en el Mercado

Módulo 5. Tipos de puntos de medida

- Clasificación de los Puntos de Medida
- Condiciones Técnicas de los Puntos de Medida

Módulo 6. Contadores

- 6.1 Tipos y características
 - 6.1.1. Tipos
 - 6.1.2. Funcionalidades
 - 6.1.3. Elemento de corte (telegestión)
- 6.2 Que información contiene un contador
 - 6.2.1.- Acceso a la información
 - 6.2.2.- Tipos de información
 - 6.2.3.- Ejercicios
- 6.3 Parametrización de equipos
- 6.4 Acceso a la información
 - 6.4.1 Tipos de acceso
 - display
 - conexión directa
 - acceso remoto
 - vía web
 - 6.4.2 Códigos de información
 - 6.4.3 Menús de pantallas
 - registradores
 - telegestión
- 6.5 Ejercicios

Módulo 7. Medida directa e indirecta

- 7.0 Consideraciones
- 7.1 Transformadores de medida
- 7.2 Medida Directa
- 7.3 Medida Indirecta

Módulo 8. Medidas B.T/ Suministro A.T

- Introducción
- Descripción del funcionamiento
- Ejemplos
- Facturación
- Ejercicios

Módulo 9. Esquema de conexión

- 9.1 Análisis de esquemas de conexión
- 9.2 Anomalías en conexión de equipos

Módulo 10. Periodicidad de la lectura

- Normativa
- Procedimientos
- Periodicidad y facturación
- Telemedida

Módulo 11. Alquiler de equipos

- Tipos de Equipos
- Coste

Módulo 12. Telegestión

- Normativa
- Características
- Tipos de Equipos
- Funcionamiento
- Ejemplos

Módulo 13. Prácticas

Consistirá en el acceso vía web a equipos registradores de energía eléctrica de forma que el alumno desde su ordenador controle un contador eléctrico y realice las siguientes prácticas tutorizadas :

- 1.- Conocimiento de las funciones del programa de acceso al contador.
 - Lectura de :
 - Valores Instantáneos
 - Curvas de carga
 - Parámetros de Configuración
 - Valores de la instalación
 - Programación de Salidas de Impulsos:
 - Periodos tarifarias
 - Valores de Activa y Reactiva
 - Maxímetros
- 2.- Descarga y análisis de Curvas de Carga
- 3.- Visualización de Videos con los procesos de acceso a los contadores y toma de datos
 - Dos videos para Telegestión y Equipos registradores de 40' de duración cada uno de ellos

Desarrollo

El curso se desarrollará en el campus virtual de la plataforma de formación e-learning de COGITI. (campusvirtual.cogitifformacion.es)

El día de inicio del curso los alumnos que hayan formalizado la prematrícula en la plataforma (www.cogitifformacion.es) y hayan hecho efectivo el pago de la misma (bien por pasarela de pago, con tarjeta, directamente en el momento de la matriculación o bien por transferencia o ingreso bancario en el número de cuenta que se

indica en la misma), podrán acceder al curso por medio de la plataforma, con las claves que utilizaron para registrarse como usuarios. Desde su perfil en "Mis Matrículas" podrán ver el enlace de acceso al curso.

Al ser la formación e-learning, los alumnos seguirán los distintos temas que se proponen en el curso al ritmo que ellos puedan, y en las horas que mejor se adapten a su horario.

NO se exigirá a los alumnos que estén las horas lectivas propuestas para el curso, aunque el número de horas lectivas indicado en cada curso es el recomendable para alcanzar los objetivos del curso y la adquisición de los conocimientos previstos, cada alumno va siguiendo a su ritmo los contenidos, de igual forma NO se cortará el acceso a la plataforma a aquellos alumnos que superen las horas propuestas para el curso. Sí se tendrá en cuenta que el alumno haya visto todos los contenidos o al menos la gran mayoría (más del 75 %) de los mismos durante el periodo que dura el curso, así como realizado con éxito las tareas o ejercicios, trabajos que se le vayan proponiendo durante el curso.

El alumno, además de ir estudiando los contenidos de los distintos temas, podrá participar en el foro del curso dejando sus dudas o sugerencias o intercambiando opiniones técnicas con otros alumnos, así como respondiendo aquellas que hayan dejado otros compañeros. Asimismo podrá hacer las consultas que estime oportunas al tutor del curso para que se las responda a través de la herramienta de mensajería que posee la plataforma y preferentemente en el mismo foro. Recomendamos encarecidamente el uso del foro por parte de todos los alumnos.

Para la obtención del certificado de aprovechamiento del curso el alumno tendrá que superar los objetivos mínimos marcados por el docente (superación de cuestionarios de evaluación, casos prácticos, participación, etc...).

De igual forma, los alumnos, deberán realizar la encuesta de satisfacción que nos ayudará en la mejora de la calidad de las acciones formativas que proponemos en la plataforma de formación. La encuesta estará accesible en el apartado "Mis matrículas" en la plataforma, a partir de la finalización del curso.

Matrícula

Para ampliar información mandar mail a secretaria@cogitiformacion.es o llamando por teléfono al número 985 73 28 91.

Formación Bonificada

La formación bonificada está dirigida a trabajadores de empresas que estén **contratados por cuenta ajena**, es decir, trabajadores de empresas que, en el momento del comienzo de la acción formativa, coticen a la Seguridad Social por el Régimen General.

Están **excluidos** los autónomos, los funcionarios y el personal laboral al servicio de las Administraciones públicas.

Para beneficiarse de la Formación bonificada la empresa tiene que encontrarse al corriente en el cumplimiento de sus obligaciones tributarias y de la Seguridad Social.

Para aclarar cualquier duda relacionada con nuestros cursos o sobre la bonificación de la FUNDAE, pueden dirigirse a la página web de la plataforma **FORMACIÓN BONIFICADA** donde podrán ver la información de una manera mas detallada, así como descargarse los documentos necesarios para la obtención de esta bonificación.

También pueden ponerse en contacto con nosotros, en el teléfono 985 73 28 91 o en la dirección de correo electrónico secretaria@cogitiformacion.es.

Automatismos eléctricos industriales. Elementos y simulación práctica

JUSTIFICACIÓN

Este curso aborda de manera práctica los dos aspectos fundamentales que hemos de dominar: El conexionado de los elementos de la instalación y la realización/interpretación de esquemas de automatización.



OBJETIVOS

Interpretar, simular e implementar automatismos eléctricos industriales cableados. / Adquirir conocimientos previos sobre autómatas programables.

CONTENIDOS

ELEMENTOS DE PROTECCIÓN ELÉCTRICA.

MOTORES ELÉCTRICOS.

ELEMENTOS PARA AUTOMATISMOS ELÉCTRICOS.

SIMULACIÓN DE CIRCUITOS CABLEADOS.

CIRCUITOS CON CONTACTORES.

CIRCUITOS CON INVERSORES.

CIRCUITOS CON TEMPORIZADORES.

CIRCUITOS BÁSICOS.

AUTÓMATAS PROGRAMABLES.



80 horas /
6 semanas



Nivel de profundidad:
Básico*

Modalidad:
e-learning

Ampliar información:

web: www.cogitifformacion.es
e-mail: secretaria@cogitifformacion.es
Tlf: 985 73 28 91

* Partiendo de la base de que los cursos están dirigidos a un perfil mínimo de Ingeniero

Modalidad

Modalidad e-learning.

El curso se impartirá integralmente vía Internet en la Plataforma de Formación de COGITI (<https://www.cogitifformacion.es>).

Carga lectiva

80 horas

Duración

6 semanas

Fechas

Apertura matrícula

Cierre matrícula

Comienzo curso

Fin de curso

Precio

Reseña del cálculo de precios

Precio base: 320€.

A este precio base se le podrán aplicar los siguientes descuentos y/o el incremento por Formación Bonificada (ver más abajo en el apartado "Formación Bonificada"):

Descuento	Descripción
Colegiados y Precolegiados: descuento de 160€	Este descuento del 50% se aplica a todos los Colegiados y precolegiados en cualquiera de los colegios, Graduados en Ingeniería rama industrial e Ingenieros Técnicos Industriales que conforman el COGITI y miembros de AERRAAITI, siempre que contraten el curso a título individual.
Programa de Becas para Colegiados: descuento de 240€	Todos aquellos Colegiados de Colegios de graduados en ingeniería rama industrial e ingenieros técnicos industriales que estén adheridos a la plataforma o miembros de AERRAAITI, podrán acogerse al mismo si cumplen las <u>condiciones del programa de becas</u> , teniendo un 25% de descuento adicional acumulado con el descuento para Colegiados, totalizando un 75% de descuento. Los cursos de Inglés y Alemán, "Mediación para Ingenieros" y "El Sistema Judicial en España" no entran dentro del Programa de Becas. Asimismo, las becas son incompatibles con las promociones especiales.
Acreditación DPC: descuento de 8€	Aquellos colegiados que dispongan de la acreditación DPC en vigor de cualquier nivel, se les aplicará un 5% adicional de descuento sobre el coste de la matrícula del curso. NOTA: Este descuento no es acumulable con el descuento del Programa de Becas.

Descuentos para empresas
Aquellas empresas que deseen beneficiarse de descuentos para los cursos de sus trabajadores podrán firmar sin coste alguno el convenio de <u>colaboración con COGITI</u> . Dicho convenio proporciona un descuento de 80€ (25% sobre el precio base) para alumnos de la empresa que no sean Colegiados, y de 160€ (50% sobre el precio base) para los alumnos que sean Colegiados. Estos descuentos son exclusivos para empleados de empresas y no son compatibles con los descuentos descritos en los apartados anteriores. Las empresas de la Asociación Tecniberia disfrutan de forma implícita de este convenio. Para consultas sobre este tema diríjase a Tecniberia (tlf. 914 313 760)

Descuento para alumnos de entidades con acuerdo con COGITI
Las entidades que tienen acuerdos con COGITI son: <ul style="list-style-type: none"> • Colegio de Ingenieros Técnicos Agrícolas (tlf. 913 232 828 - 913 159 191) • Colegio de Ingenieros Técnicos de Obras Públicas e Ingenieros Civiles (CITOPIC - tlf. 914 516 920) • Colegio de Ingenieros Técnicos en Topografía y Geomática (COIGTI) (Contacto) • Colegio Oficial de Ingenieros Químicos de Galicia (COEQGA) (Contacto) • Asociación Canaria de Ingenieros de Telecomunicación (ACIT - tlf. 902 107 137) • Colegio Oficial de Químicos de Asturias y León (tlf. 985 234 742) • Colegio Oficial de Minas y Energía del Principado de Asturias (tlf. 985 217 747) <p>Los alumnos pertenecientes a estas entidades se beneficiarán de un descuento sobre el precio general. Para mas información sobre el mismo, consultar con dichas entidades.</p>

Formación Bonificada
Si se quisiera realizar el curso usando los créditos que todas las empresas disponen para formación y que gestiona la Fundación Estatal para la Formación en el Empleo (antigua Tripartita) a los precios resultantes de los apartados anteriores se les aplicará un incremento de 80€ independientemente de la entidad a la que se le encomiende la gestión para la bonificación de cara a la Aplicación Informática de la FUNDAE , por las exigencias técnicas y administrativas que exige la formación bonificada (Formación programada por las empresas) y la responsabilidad que tienen las empresas organizadoras e impartidoras, emanada de la ley 30/2015, por la que se regula el Sistema de Formación Profesional para el empleo en el ámbito laboral.

Mínimo de alumnos

Para que la acción formativa pueda llevarse a cabo se necesitará un número mínimo de **5** alumnos.

La matrícula se cerrará cuando se hayan alcanzado un número de **80** alumnos.

Nivel de profundidad

Nivel de profundidad 1

(Partiendo de la base de que todos los cursos están dirigidos a un perfil mínimo de Ingeniero, se valorará el curso que presenta con niveles de 1 a 3 de forma que el 1 significará que el curso es de carácter básico, 2 el curso es de carácter medio y 3 el curso es de carácter avanzado.)

Justificación

El ingeniero de planta ha de saber interpretar los esquemas de automatismos de las instalaciones a su cargo. Manteniendo convenientemente actualizada toda la documentación técnica de los procesos que hayan sufrido modificaciones.

La lógica cableada consiste en diseñar automatismos utilizando circuitos cableados.

Los circuitos cableados incluyen funciones de mando y control, de señalización, de protección y de potencia.

Para realizar un circuito cableado utilizaremos: contactores de potencia, contactos auxiliares de relés electromecánicos, relés temporizados, relés contadores, así como otros elementos según las necesidades del automatismo.

Cualquier cambio en la programación de la instalación, conlleva ineludiblemente la modificación del cableado y los elementos de forma que cumplan las nuevas funciones de mando, protección y potencia.

Este curso aborda de manera práctica los dos aspectos fundamentales que hemos de dominar: El conexionado de los elementos de la instalación y la realización/interpretación de esquemas de automatización.

Una vez controlados los automatismos cableados, terminaremos haciendo una introducción a los autómatas programables.

En la Lógica programada se sustituyen los elementos utilizados en los circuitos de mando (contactos auxiliares de relés electromecánicos, relés temporizados, relojes, relés contadores, etc.) por autómatas programables.

Esto nos permite realizar cambios en las operaciones de mando, mediante el cambio de la programación, y por ello no tener que modificar el cableado.

LOS AUTOMATISMOS PROGRAMADOS SERÁN OBJETO DE OTRO CURSO.

Objetivos

Interpretar, simular e implementar automatismos eléctricos industriales cableados.

Adquirir conocimientos previos sobre autómatas programables.

Docente

Emilio Carrasco Sánchez

Ingeniero Técnico industrial. Especialidad Electricidad.

Técnico superior de Prevención de Riesgos Laborales, especialidad seguridad industrial.

Ejercicio libre de la profesión desde 1.993.

Formador en múltiples colegios profesionales de toda España.

Tutor on line de la plataforma e-learning de COGITI donde ha tutorizado más de 1500 horas de formación.

Contenido

TEMA 1: ELEMENTOS DE PROTECCIÓN ELÉCTRICA.

1. Introducción.
2. Definiciones.
3. Cortacircuitos fusibles.
4. Interruptores automáticos.
5. Disyuntor magnético.
6. Disyuntor magnetotérmico (disyuntor-motor).
7. Relé térmico.
8. Interruptor diferencial.

TEMA 2: MOTORES ELÉCTRICOS.

1. Motores eléctricos. Definición.
2. Tipos de motores eléctricos.
3. Motores asíncronos.
4. Motor trifásico de jaula de ardilla.

TEMA 3: ELEMENTOS PARA AUTOMATISMOS ELÉCTRICOS.

1. Bibliografía.
2. Arranque de un motor trifásico mediante disyuntor-motor.
3. Definición de un automatismo.
4. El contactor.
5. Protección del circuito de potencia.
6. El relé térmico.
7. Adquisición de datos.
8. Señalización.
9. Símbolos gráficos.
10. Clasificación por letras de referencia.

TEMA 4 : SIMULACIÓN DE CIRCUITOS CABLEADOS.

1. El programa CADe_SIMU.
2. La aplicación CACEL de REEA.

TEMA 5: CIRCUITOS CON CONTACTORES.

En este tema se presentan una colección de circuitos. En ellos se refieren de manera pormenorizada cada uno de los elementos que los componen y se procede a la simulación de su funcionamiento. El objetivo es avanzar de manera progresiva en el conocimiento de los automatismos eléctricos en los que intervienen contactores.

1. Mando a impulsos de un contactor.
2. Mando a impulsos de un contactor desde dos puntos simultáneos.
3. Mando a impulsos de un contactor desde dos puntos alternativos, con parada de emergencia.
4. Mando de un contactor por contacto permanente.
5. Mando de un contactor por contacto permanente con señalización de marcha.
6. Mando de un contactor por contacto permanente con señalización de marcha y disparo del relé térmico.
7. Mando de un contactor por impulso momentáneo (marcha-paro).
8. Mando de un contactor por impulso momentáneo (marcha-paro), con señalización óptica y acústica.
9. Mando de un contactor por impulso momentáneo (marcha-paro). Ejecución no recomendable.
10. Mando de un contactor por contacto permanente y por impulso momentáneo.
11. Mando de un contactor por impulso momentáneo, con enclavamiento.
12. Mando de un contactor a impulsos y por impulso momentáneo.
13. Mando de un contactor por contacto permanente desde dos puntos (conmutada).
14. Mando de un contactor por contacto permanente o mando si se da una condición externa.
15. Dos motores dependientes por la actuación del relé térmico.
16. Dos motores con automantenimiento dependiente entre ambos.
17. Dos motores con señalización óptica individual y señalización acústica conjunta para disparo de los relés térmicos.
18. Dos motores con enclavamiento de uno sobre el otro en la conexión e independencia en la desconexión.
19. Dos motores con enclavamiento de uno sobre el otro en la conexión y en la desconexión.

TEMA 6: CIRCUITOS CON INVERSORES.

En este tema se presentan una colección de circuitos. En ellos se refieren de manera pormenorizada cada uno de los elementos que los componen y se procede a la simulación de su funcionamiento. El objetivo es avanzar de manera progresiva en el conocimiento de los automatismos eléctricos en los que interviene la inversión de giro de un motor.

1. Inversor con mando a impulsos.
2. Inversor con mando a impulsos. Enclavamiento eléctrico entre contactores.
3. Inversor con mando a impulsos. Enclavamiento eléctrico entre pulsadores (representación 1).
4. Inversor con mando a impulsos. Enclavamiento eléctrico entre pulsadores (representación 2).
5. Inversor con mando a impulsos. Enclavamiento eléctrico entre pulsadores y enclavamiento mecánico.
6. Inversor con mando a impulsos. Enclavamiento eléctrico entre pulsadores y limitación de recorrido mediante interruptor de posición.
7. Inversor con mando mediante selector de 3 posiciones (I-0-II), enclavamiento eléctrico entre contactores y seta parada emergencia.
8. Inversor con mando por impulso momentáneo con enclavamiento eléctrico entre contactores y enclavamiento mecánico.
9. Inversor con mando por impulso momentáneo con enclavamiento eléctrico entre pulsadores y enclavamiento mecánico.
10. Movimiento de vaivén continuo. Mando por pulsadores y finales de carrera.

TEMA 7: CIRCUITOS CON TEMPORIZADORES.

En este tema se presentan una colección de circuitos. En ellos se refieren de manera pormenorizada cada uno de los elementos que los componen y se procede a la simulación de su funcionamiento. El objetivo es avanzar de manera progresiva en el conocimiento de los automatismos eléctricos en los que intervienen temporizadores.

1. Temporizador al trabajo según secuencia 1. Mando por interruptor.
2. Temporizador al trabajo, mando por botonera M-P.
3. Temporizador al trabajo, mando por botonera M-P y relé auxiliar.
4. Temporizador al trabajo según secuencia 2. Mando por interruptor.
5. Temporizador al trabajo según secuencia 3. Mando por interruptor.
6. Conexión de dos motores transcurrido un tiempo prefijado.
7. Desconexión de un motor transcurrido un tiempo después de abrir el interruptor.
8. Retención de la conexión de un motor después de establecerse la tensión tras una ausencia (protección microcortes. Opción 1).
9. Retención de la conexión de un motor después de establecerse la tensión tras una ausencia (protección microcortes. Opción 2).
10. Temporizador al reposo según secuencia para dos motores. Mando mediante pulsadores.
11. Temporizador al reposo según secuencia para dos motores. Mando mediante interruptor.
12. Intermitente, mando por interruptor.
13. Conexión y desconexión diferidas.
14. Inversión de giro automática con temporizador de tiempo de giro y temporizador de tiempo de parada en el cambio.
15. Semáforo.

TEMA 8: CIRCUITOS BÁSICOS.

1. Protección contra funcionamiento monofásico. Fusibles con percutor.
2. Arranque directo de un motor monofásico.
3. Arranque de un motor de devanados partidos (part-winding).
4. Arrancador estrella-triángulo.
5. Arrancador estático. Contactores de distinto calibre.
6. Arrancador estático. Contactores de igual calibre.
7. Arranque de un motor de 2 velocidades de arrollamientos separados.
8. Arranque de un motor de 2 velocidades en conexión Dahlander.

9. Arrancador rotórico de 3 tiempos. Motor de anillos.
10. Equipo de seguridad. Inversor de redes.
11. Frenado de un motor por inyección de corriente continua.
12. Referencias cruzadas y referencias cruzadas inversas.

TEMA 9: AUTÓMATAS PROGRAMABLES.

1. El autómata en una estructura de automatismos.
2. Realización de un automatismo.
3. Composición de un autómata programable.
4. Otros elementos.
5. Lenguajes de programación de autómatas.
6. Paneles de operación.
7. Scada.
8. Relés programables.

Desarrollo

El curso se desarrollará en el campus virtual de la plataforma de formación e-learning de COGITI. (campusvirtual.cogitifformacion.es)

El día de inicio del curso los alumnos que hayan formalizado la prematrícula en la plataforma (www.cogitifformacion.es) y hayan hecho efectivo el pago de la misma (bien por pasarela de pago, con tarjeta, directamente en el momento de la matriculación o bien por transferencia o ingreso bancario en el número de cuenta que se indica en la misma), podrán acceder al curso por medio de la plataforma, con las claves que utilizaron para registrarse como usuarios. Desde su perfil en "Mis Matrículas" podrán ver el enlace de acceso al curso.

Al ser la formación e-learning, los alumnos seguirán los distintos temas que se proponen en el curso al ritmo que ellos puedan, y en las horas que mejor se adapten a su horario.

NO se exigirá a los alumnos que estén las horas lectivas propuestas para el curso, aunque el número de horas lectivas indicado en cada curso es el recomendable para alcanzar los objetivos del curso y la adquisición de los conocimientos previstos, cada alumno va siguiendo a su ritmo los contenidos, de igual forma NO se cortará el acceso a la plataforma a aquellos alumnos que superen las horas propuestas para el curso. Sí se tendrá en cuenta que el alumno haya visto todos los contenidos o al menos la gran mayoría (más del 75 %) de los mismos durante el periodo que dura el curso, así como realizado con éxito las tareas o ejercicios, trabajos que se le vayan proponiendo durante el curso.

El alumno, además de ir estudiando los contenidos de los distintos temas, podrá participar en el foro del curso dejando sus dudas o sugerencias o intercambiando opiniones técnicas con otros alumnos, así como respondiendo aquellas que hayan dejado otros compañeros. Asimismo podrá hacer las consultas que estime oportunas al tutor del curso para que se las responda a través de la herramienta de mensajería que posee la plataforma y preferentemente en el mismo foro. Recomendamos encarecidamente el uso del foro por parte de todos los alumnos.

Para la obtención del certificado de aprovechamiento del curso el alumno tendrá que superar los objetivos mínimos marcados por el docente (superación de cuestionarios de evaluación, casos prácticos, participación, etc...).

De igual forma, los alumnos, deberán realizar la encuesta de satisfacción que nos ayudará en la mejora de la calidad de las acciones formativas que proponemos en la plataforma de formación. La encuesta estará accesible en el apartado "Mis matrículas" en la plataforma, a partir de la finalización del curso.

Matrícula

Para ampliar información mandar mail a secretaria@cogitifformacion.es o llamando por teléfono al número 985 73 28 91.

Formación Bonificada

La formación bonificada está dirigida a trabajadores de empresas que estén **contratados por cuenta ajena**, es decir, trabajadores de empresas que, en el momento del comienzo de la acción formativa, coticen a la Seguridad Social por el Régimen General.

Están **excluidos** los autónomos, los funcionarios y el personal laboral al servicio de las Administraciones públicas.

Para beneficiarse de la Formación bonificada la empresa tiene que encontrarse al corriente en el cumplimiento de sus obligaciones tributarias y de la Seguridad Social.

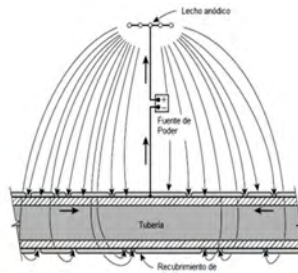
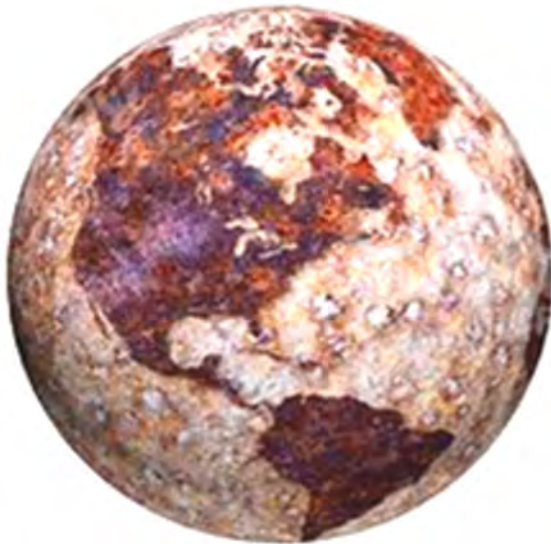
Para aclarar cualquier duda relacionada con nuestros cursos o sobre la bonificación de la FUNDAE, pueden dirigirse a la página web de la plataforma **FORMACIÓN BONIFICADA** donde podrán ver la información de una manera mas detallada, así como descargarse los documentos necesarios para la obtención de esta bonificación.

También pueden ponerse en contacto con nosotros, en el teléfono 985 73 28 91 o en la dirección de correo electrónico secretaria@cogitifformacion.es.

La corrosión. La protección catódica

JUSTIFICACIÓN

En la industria, es común encontrar Sistemas de Protección Catódica con diseños erróneos, equipos sobredimensionados o que no cumplen con los requerimientos básicos de protección. La ingeniería en esta área generalmente se realiza con documentación técnica teórica para resolver problemas reales, lo que ocasiona altos niveles de incertidumbre en variables determinantes en el funcionamiento de los sistemas de protección contra la corrosión.



CONTENIDOS

00. Seguimiento y evaluación

0. La corrosión. La protección catódica
01. Dudas y respuestas.
 1. La corrosión de los metales
 2. Control de la corrosión
 3. La protección catódica
 4. Equipos complementarios
 5. Proyectar una protección catódica
 6. La corrosión en estructuras de hormigón
 7. Aplicaciones especiales
 8. Cálculos y presupuestos
 9. Especificaciones técnicas y planos
 10. Instalación, puesta en marcha y mantenimiento
 11. Procedimientos de mediciones de campo
 12. Caso práctico y experimental
 13. La protección catódica del acero en el hormigón
 14. Solución problemas y conclusión final

Anexos generales

Anexos en vídeo

OBJETIVOS

Conocer los fenómenos que ocasionan la corrosión. / Conocer los sistemas de protección y emplear los más adecuados en cada caso. / Conocer, calcular y proyectar un sistema de protección catódica pasiva y activa.



150 horas /
7 semanas



Nivel de profundidad:
Avanzado*

Modalidad:
e-learning

Ampliar información:

web: www.cogitifformacion.es
e-mail: secretaria@cogitifformacion.es
Tlf: 985 73 28 91

* Partiendo de la base de que los cursos están dirigidos a un perfil mínimo de Ingeniero

Presentación

En la industria se pierden miles de millones de euros por la corrosión, del orden del 8% del PIB de los países.

Aplicando las técnicas de protección que se conocen en la actualidad y que están debidamente experimentadas, se conseguirán ahorros considerables. Por desgracia son todavía hoy, en la segunda década del siglo XXI, desconocidas por una abrumadora mayoría de técnicos, y aun peor, siendo conocidas, no se aplican, todo y con ser su inversión, una parte muy pequeña del conjunto invertido en la estructura corrosible y que se deberían proteger adecuadamente.

Además, en la industria, es común encontrar Sistemas de Protección Catódica con diseños erróneos, equipos sobredimensionados o que no cumplen con los requerimientos básicos de protección. La ingeniería en esta área generalmente se realiza con documentación técnica teórica para resolver problemas reales, lo que ocasiona altos niveles de incertidumbre en variables determinantes en el funcionamiento de los sistemas de protección contra la corrosión.

Modalidad

Modalidad e-learning.

El curso se impartirá íntegramente vía Internet en la Plataforma de Formación de COGITI (<https://www.cogitifformacion.es>).

Carga lectiva

150 horas

Duración

7 semanas

Fechas

Apertura matrícula	Cierre matrícula	Comienzo curso	Fin de curso
23 de Diciembre de 2021	19 de Enero de 2022	17 de Enero de 2022	6 de Marzo de 2022

Precio

Reseña del cálculo de precios

Precio base: 600€.

A este precio base se le podrán aplicar los siguientes descuentos y/o el incremento por Formación Bonificada (ver más abajo en el apartado "Formación Bonificada"):

Descuentos exclusivos para Colegiados de COGITI	
Descuento	Descripción
Colegiados y Precolegiados: descuento de 300€	Este descuento del 50% se aplica a todos los Colegiados y precolegiados en cualquiera de los colegios, Graduados en Ingeniería rama industrial e Ingenieros Técnicos Industriales que conforman el COGITI y miembros de AERRAAITI, siempre que contraten el curso a título individual.
Programa de Becas para Colegiados: descuento de 450€	Todos aquellos Colegiados de Colegios de graduados en ingeniería rama industrial e ingenieros técnicos industriales que estén adheridos a la plataforma o miembros de AERRAAITI, podrán acogerse al mismo si cumplen las <u>condiciones del programa de becas</u> , teniendo un 25% de descuento adicional acumulado con el descuento para Colegiados, totalizando un 75% de descuento. Los cursos de Inglés y Alemán, "Mediación para Ingenieros" y "El Sistema Judicial en España" no entran dentro del Programa de Becas. Asimismo, las becas son incompatibles con las promociones especiales.
Acreditación DPC: descuento de 15€	Aquellos colegiados que dispongan de la acreditación DPC en vigor de cualquier nivel, se les aplicará un 5% adicional de descuento sobre el coste de la matrícula del curso. NOTA: Este descuento no es acumulable con el descuento del Programa de Becas.

Descuentos para empresas
Aquellas empresas que deseen beneficiarse de descuentos para los cursos de sus trabajadores podrán firmar sin coste alguno el <u>convenio de colaboración con COGITI</u> . Dicho convenio proporciona un descuento de 150€ (25% sobre el precio base) para alumnos de la empresa que no sean Colegiados, y de 300€ (50% sobre el precio base) para los alumnos que sean Colegiados. Estos descuentos son exclusivos para empleados de empresas y no son compatibles con los descuentos descritos en los apartados anteriores. Las empresas de la Asociación Tecniberia disfrutan de forma implícita de este convenio. Para consultas sobre este tema dirijase a Tecniberia (tlf. 914 313 760)

Descuento para alumnos de entidades con acuerdo con COGITI
Las entidades que tienen acuerdos con COGITI son: <ul style="list-style-type: none">• Colegio de Ingenieros Técnicos Agrícolas (tlf. 913 232 828 - 913 159 191)• Colegio de Ingenieros Técnicos de Obras Públicas e Ingenieros Civiles (CITOPIC - tlf. 914 516 920)• Colegio de Ingenieros Técnicos en Topografía y Geomática (COIGT) (Contacto)• Colegio Oficial de Ingenieros Químicos de Galicia (COEQGA) (Contacto)• Asociación Canaria de Ingenieros de Telecomunicación (ACIT - tlf. 902 107 137)• Colegio Oficial de Químicos de Asturias y León (tlf. 985 234 742)• Colegio Oficial de Minas y Energía del Principado de Asturias (tlf. 985 217 747) Los alumnos pertenecientes a estas entidades se beneficiarán de un descuento sobre el precio general. Para mas información sobre el mismo, consultar con dichas entidades.

Formación Bonificada
Si se quisiera realizar el curso usando los créditos que todas las empresas disponen para formación y que gestiona la Fundación Estatal para la Formación en el Empleo (antigua Tripartita) a los precios resultantes de los apartados anteriores se les aplicará un incremento de 150€ independientemente de la entidad a la que se le encomiende la gestión para la bonificación de cara a la Aplicación Informática de la FUNDAE , por las exigencias técnicas y administrativas que exige la formación bonificada (Formación programada por las empresas) y la responsabilidad que tienen las empresas organizadoras e impartidoras, emanada de

Mínimo de alumnos

Para que la acción formativa pueda llevarse a cabo se necesitará un número mínimo de **4** alumnos.

La matrícula se cerrará cuando se hayan alcanzado un número de **50** alumnos.

Nivel de profundidad

Nivel de profundidad 3

(Partiendo de la base de que todos los cursos están dirigidos a un perfil mínimo de Ingeniero, se valorará el curso que presenta con niveles de 1 a 3 de forma que el 1 significará que el curso es de carácter básico, 2 el curso es de carácter medio y 3 el curso es de carácter avanzado.)

Perfil de Destinatarios

Técnicos, ingenieros y estudiantes en general que estén interesados en obtener conocimientos sobre cómo funciona la corrosión en los metales y los medios que ofrece la industria para protegerlos, sobre todo los sistemas de protección catódica.

El curso va dirigido en particular a técnicos que se dedican a la ingeniería de proyectos, al montaje y puesta en marcha de instalaciones, y al personal que hace mantenimiento y explotación de procesos industriales con estructuras metálicas expuestas a la corrosión, ya sean enterradas, sumergidas o a estructuras de hormigón a la atmósfera.

Requisitos Previos Necesarios: Sin requisitos técnicos previos requeridos. Sí con un nivel básico de formación general.

Requisitos Previos Recomendables: Se requiere muchas ganas y tiempo de dedicación a estudiar el temario del curso.

Justificación

En la industria se pierden miles de millones de euros por la corrosión, del orden del 8% del PIB de los países. Aplicando las técnicas de protección que se conocen en la actualidad y que están debidamente experimentadas, se conseguirán ahorros considerables. Por desgracia son todavía hoy, en la segunda década del siglo XXI, desconocidas por una abrumadora mayoría de técnicos, y aun peor, siendo conocidas, no se aplican, todo y con ser su inversión, una parte muy pequeña del conjunto invertido en la estructura corrosible y que se deberían proteger adecuadamente.

Además, en la industria, es común encontrar Sistemas de Protección Catódica con diseños erróneos, equipos sobredimensionados o que no cumplen con los requerimientos básicos de protección. La ingeniería en esta área generalmente se realiza con documentación técnica teórica para resolver problemas reales, lo que ocasiona altos niveles de incertidumbre en variables determinantes en el funcionamiento de los sistemas de protección contra la corrosión.

Objetivos

El alumno aprenderá a:

- Conocer los fenómenos que ocasionan la corrosión.
- Conocer los sistemas de protección y emplear los más adecuados en cada caso.
- Conocer, calcular y proyectar un sistema de protección catódica pasiva y activa.
- Especificar los equipos de protección catódica.
- Proteger las estructuras contra influencias externas (líneas eléctricas, vías férreas y de otras protecciones catódicas).
- Instalar, poner en marcha y mantener un sistema de protección catódica

Docente

José Antonio Viudez Carricondo:

Ingeniero técnico industrial, especialidad electrónica industrial.

Máster MBA en Dirección y Administración de Empresas.

Máster en Sistemas de Gestión Integral de Calidad, Medio Ambiente y Seguridad Laboral.

Técnico nivel superior en Prevención de Riesgos Laborales. Especialidad Seguridad en el Trabajo, Higiene Industrial y Ergonomía y Psicología Aplicada.

Socio de SECOT (Seniors Españoles para la Cooperación Técnica)

Docente presencial y on line. Ha tutorizado más de 1500 horas de formación en la plataforma e-learning de COGITI.

Contenido

00. Seguimiento y evaluación

- Generalidades
- Desarrollo del curso
- Dudas
- Examen
- Evaluación del examen
- Calificación y entrega diplomas
- Respuestas del examen

0. La corrosión. La protección catódica

- Objetivos del curso
- Documentación del curso
- A quien va dirigido
- Tipo de docencia
- Nivel de formación adquirido
- Tipo de formación
- Prueba de evaluación
- Bibliografía utilizada
- Presentación del formador
- Experiencia laboral relacionada con el curso
- Otros cursos del formador
- Índice

01. Dudas y respuestas.

- Introducción
- Dudas – respuestas

1. La corrosión de los metales

- Mecanismo de la corrosión
- Factores de la corrosión
- Tipos de corrosión
- Formas de corrosión
- Las pérdidas por la corrosión
- Clasificación de las pérdidas por corrosión
- Conclusión

2. Control de la corrosión

- Tipos de control de la corrosión
- Selección de materiales
- Recubrimientos
- Diseño
- Protección anódica y catódica
- Control del medio
- La protección de las tuberías

3. La protección catódica

- Introducción
- Como trabaja la protección catódica
- Definiciones
- Tipos de protección catódica
- Protección catódica pasiva o galvánica
- Protección catódica activa
- Descripción de los equipos de una pca
- Comparación entre los dos sistemas de pc
- Protección catódica provisional
- Resumen y conclusiones

4. Equipos complementarios

- Equipos de control y de medida
- Medias celdas de referencia
- Electrodo
- Sistema de tele vigilancia
- Elementos de protección contra sobretensiones
- Picas de puesta a tierra
- Conjunto teja y hand cap
- Accesorios para tuberías

5. Proyectar una protección catódica

- Introducción
- Criterios generales
- Requisitos previos a la aplicación de una pc
- Elementos del proyecto
- Reglamentos y normas
- Descripción del objeto a proteger del proyecto. Tubería
- Tipos de tubería y la protección catódica
- Toma de datos en campo
- Influencias externas con otras instalaciones
- Influencias de líneas eléctricas aéreas de alta tensión

6. La corrosión en estructuras de hormigón

- Generalidades
- Degradación del hormigón
- Tipos de corrosión en el hormigón armado
- Formas de control de la corrosión

- La protección catódica en el hormigón
- Sistema por corriente impresa
- Sistema por ánodos de sacrificio
- Ánodos discretos
- Revestimientos y recubrimientos
- Normativa de la protección catódica del hormigón

7. Aplicaciones especiales

- Introducción
- Enfriadores y condensadores. Interior de equipos y tuberías
- Ánodos continuos y sus aplicaciones
- Ánodos en cinta adhesiva
- Rectificadores automáticos para depósitos de agua
- Normativa pc de aplicaciones especiales

8. Cálculos y presupuestos

- Generalidades
- Cálculo de un equipo de protección catódica
- Densidad de corriente
- Corriente de protección
- Ánodos de sacrificio para tuberías enterradas o sumergidas
- Corriente impresa para tuberías enterradas o sumergidas
- Ubicación del sistema de protección catódico
- Mitigación de influencias externas
- Potencial eléctrico de protección necesario
- Consecuencias de la sobre protección
- Resistencias eléctricas. Tensión del rectificador
- Potencia del transformador
- Corriente de atenuación
- Distribución de corriente
- Protección catódica provisional
- Problemas de cálculo de un equipo de protección catódica
- Presupuesto tramo río ebro

9. Especificaciones técnicas y planos

- Generalidades
- Protección catódica pasiva
- Protección catódica activa
- Equipos complementarios
- Conductores y conexiones
- Planos

10. Instalación, puesta en marcha y mantenimiento

- Instalación
- Puesta en marcha
- Mantenimiento

11. Procedimientos de mediciones de campo

- Aparato de medida
- Resistividad eléctrica del suelo
- Obtención del ph del suelo
- Potenciales eléctricos en tuberías
- Potenciales eléctricos entre electrodos de referencia
- Medición de conductancia eléctrica en tuberías enterradas

12. Caso práctico y experimental

- Introducción
- Caso práctico. Tuberías de hormigón aéreas
- Caso experimental: re alcalinización y extracción de cloruros

13. La protección catódica del acero en el hormigón

- Introducción y campo de aplicación
- Normas de consulta
- Términos y definiciones
- Generalidades
- Evaluación y reparación de la estructura
- Componentes de la instalación de protección catódica
- Procedimientos de instalación
- Puesta en servicio
- Registros y documentación del sistema
- Funcionamiento y mantenimiento
- Anexo a. Principios de pc y su aplicación al acero en hormigón
- Anexo b. Proceso de diseño
- Anexo c. Notas sobre los sistemas anódicos
- Anexo fuera de la norma une en iso 12696
- Introducción a la norma en iso 1504

14. Solución problemas y conclusión final

- Solución de los problemas de cálculo de un equipo de pc
- Conclusión final

Anexos generales

- Argo. Protección catódica

- Criterios de protección
- Recubrimientos
- Soldadura exotérmica
- Underground pipeline corrosion
- Anexos reglamentación
- Diseño instalación y mantenimiento SPC
- Norma UNE 12954
- Pc en España. Normas europeas
- Resumen UNE en ISO 12696 PC del acero en el hormigón
- UNE 12696. PC del acero en el hormigón

Anexos en vídeo

- Acero inoxidable. Resistencia a la corrosión
- La protección del acero contra la corrosión
- Oxidación y corrosión
- Pinturas con mayor protección anticorrosiva
- Proceso de Corrosión en los metales
- Protección de superficies, revestimientos y pinturas industriales
- Servicios, Corrosión y Protección
- Soldadura CADWELD
- Zinc tape. Tanques y tuberías

Desarrollo

El curso se desarrollará en el campus virtual de la plataforma de formación e-learning de COGITI. (campusvirtual.cogitifformacion.es)

El día de inicio del curso los alumnos que hayan formalizado la prematrícula en la plataforma (www.cogitifformacion.es) y hayan hecho efectivo el pago de la misma (bien por pasarela de pago, con tarjeta, directamente en el momento de la matriculación o bien por transferencia o ingreso bancario en el número de cuenta que se indica en la misma), podrán acceder al curso por medio de la plataforma, con las claves que utilizaron para registrarse como usuarios. Desde su perfil en "Mis Matrículas" podrán ver el enlace de acceso al curso.

Al ser la formación e-learning, los alumnos seguirán los distintos temas que se proponen en el curso al ritmo que ellos puedan, y en las horas que mejor se adapten a su horario.

NO se exigirá a los alumnos que estén las horas lectivas propuestas para el curso, aunque el número de horas lectivas indicado en cada curso es el recomendable para alcanzar los objetivos del curso y la adquisición de los conocimientos previstos, cada alumno va siguiendo a su ritmo los contenidos, de igual forma NO se cortará el acceso a la plataforma a aquellos alumnos que superen las horas propuestas para el curso. Sí se tendrá en cuenta que el alumno haya visto todos los contenidos o al menos la gran mayoría (más del 75 %) de los mismos durante el periodo que dura el curso, así como realizado con éxito las tareas o ejercicios, trabajos que se le vayan proponiendo durante el curso.

El alumno, además de ir estudiando los contenidos de los distintos temas, podrá participar en el foro del curso dejando sus dudas o sugerencias o intercambiando opiniones técnicas con otros alumnos, así como respondiendo aquellas que hayan dejado otros compañeros. Asimismo podrá hacer las consultas que estime oportunas al tutor del curso para que se las responda a través de la herramienta de mensajería que posee la plataforma y preferentemente en el mismo foro. Recomendamos encarecidamente el uso del foro por parte de todos los alumnos.

Para la obtención del certificado de aprovechamiento del curso el alumno tendrá que superar los objetivos mínimos marcados por el docente (superación de cuestionarios de evaluación, casos prácticos, participación, etc...).

De igual forma, los alumnos, deberán realizar la encuesta de satisfacción que nos ayudará en la mejora de la calidad de las acciones formativas que proponemos en la plataforma de formación. La encuesta estará accesible en el apartado "Mis matrículas" en la plataforma, a partir de la finalización del curso.

Matrícula

Para ampliar información mandar mail a secretaria@cogitifformacion.es o llamando por teléfono al número 985 73 28 91.

Formación Bonificada

La formación bonificada está dirigida a trabajadores de empresas que estén **contratados por cuenta ajena**, es decir, trabajadores de empresas que, en el momento del comienzo de la acción formativa, coticen a la Seguridad Social por el Régimen General.

Están **excluidos** los autónomos, los funcionarios y el personal laboral al servicio de las Administraciones públicas.

Para beneficiarse de la Formación bonificada la empresa tiene que encontrarse al corriente en el cumplimiento de sus obligaciones tributarias y de la Seguridad Social.

Para aclarar cualquier duda relacionada con nuestros cursos o sobre la bonificación de la FUNDAE, pueden dirigirse a la página web de la plataforma **FORMACIÓN BONIFICADA** donde podrán ver la información de una manera mas detallada, así como descargarse los documentos necesarios para la obtención de esta bonificación.

También pueden ponerse en contacto con nosotros, en el teléfono 985 73 28 91 o en la dirección de correo electrónico secretaria@cogitifformacion.es.

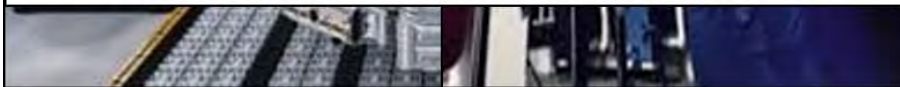
Gestión integral del mantenimiento

JUSTIFICACIÓN

El curso enseña cuáles son las principales estrategias y herramientas (indicadores de gestión del mantenimiento, análisis de costes, planificación de costes, acciones de mejora, transferencia, lecciones aprendidas, seguridad, calidad) que permiten optimizar la gestión del mantenimiento no sólo en los aspectos técnicos sino en los relacionados con la gestión de las personas, los costes y la seguridad.



GIM 4.0 **Gestión integral del mantenimiento 4.0**



CONTENIDOS

- INTRODUCCIÓN
- TIPOS DE MANTENIMIENTO
- SUBCONTRATACION
- GESTIÓN ECONOMICA DEL MANTENIMIENTO (COSTES Y PRESUPUESTOS)
- GESTIÓN DE REPUESTOS Y COMPRAS
- GESTIÓN DE RRHH ASOCIADO A MANTENIMIENTO
- GESTIÓN DEL MANTENIMIENTO (INDICADORES)
- MEJORA CONTINUA DEL MANTENIMIENTO
- INNOVACIÓN EN MANTENIMIENTO

OBJETIVOS

Formar profesionales para que adquieran una visión global de la gestión de mantenimiento en la empresa, con capacidad de análisis y planificación del mantenimiento para mejorar la disponibilidad de los medios productivos e instalaciones generales y la eficiencia en los procesos y por consiguiente la rentabilidad de nuestras empresas.



100 horas /
8 semanas



Nivel de profundidad:
Avanzado*

Modalidad:
e-learning

Ampliar información:
web: www.cogitiformacion.es
e-mail: secretaria@cogitiformacion.es
Tlf: 985 73 28 91

* Partiendo de la base de que los cursos están dirigidos a un perfil mínimo de Ingeniero

Modalidad

Modalidad e-learning.

El curso se impartirá integralmente vía Internet en la Plataforma de Formación de COGITI (<https://www.cogitiformacion.es>).

Carga lectiva

100 horas

Duración

8 semanas

Fechas

Apertura matrícula

Cierre matrícula

Comienzo curso

Fin de curso

Precio

Reseña del cálculo de precios

Precio base: 400€.

A este precio base se le podrán aplicar los siguientes descuentos y/o el incremento por Formación Bonificada (ver más abajo en el apartado "Formación Bonificada"):

Descuento	Descripción
Colegiados y Precolegiados: descuento de 200€	Este descuento del 50% se aplica a todos los Colegiados y precolegiados en cualquiera de los colegios, Graduados en Ingeniería rama industrial e Ingenieros Técnicos Industriales que conforman el COGITI y miembros de AERRAAITI, siempre que contraten el curso a título individual.
Programa de Becas para Colegiados: descuento de 300€	Todos aquellos Colegiados de Colegios de graduados en ingeniería rama industrial e ingenieros técnicos industriales que estén adheridos a la plataforma o miembros de AERRAAITI, podrán acogerse al mismo si cumplen las <u>condiciones del programa de becas</u> , teniendo un 25% de descuento adicional acumulado con el descuento para Colegiados, totalizando un 75% de descuento. Los cursos de Inglés y Alemán, "Mediación para Ingenieros" y "El Sistema Judicial en España" no entran dentro del Programa de Becas. Asimismo, las becas son incompatibles con las promociones especiales.
Acreditación DPC: descuento de 10€	Aquellos colegiados que dispongan de la acreditación DPC en vigor de cualquier nivel, se les aplicará un 5% adicional de descuento sobre el coste de la matrícula del curso. NOTA: Este descuento no es acumulable con el descuento del Programa de Becas.

Descuentos para empresas
Aquellas empresas que deseen beneficiarse de descuentos para los cursos de sus trabajadores podrán firmar sin coste alguno el convenio de colaboración con COGITI. Dicho convenio proporciona un descuento de 100€ (25% sobre el precio base) para alumnos de la empresa que no sean Colegiados, y de 200€ (50% sobre el precio base) para los alumnos que sean Colegiados. Estos descuentos son exclusivos para empleados de empresas y no son compatibles con los descuentos descritos en los apartados anteriores. Las empresas de la Asociación Tecniberia disfrutan de forma implícita de este convenio. Para consultas sobre este tema diríjase a Tecniberia (tlf. 914 313 760)

Descuento para alumnos de entidades con acuerdo con COGITI
Las entidades que tienen acuerdos con COGITI son: <ul style="list-style-type: none"> • Colegio de Ingenieros Técnicos Agrícolas (tlf. 913 232 828 - 913 159 191) • Colegio de Ingenieros Técnicos de Obras Públicas e Ingenieros Civiles (CITOPIC - tlf. 914 516 920) • Colegio de Ingenieros Técnicos en Topografía y Geomática (COIGT) (Contacto) • Colegio Oficial de Ingenieros Químicos de Galicia (COEQGA) (Contacto) • Asociación Canaria de Ingenieros de Telecomunicación (ACIT - tlf. 902 107 137) • Colegio Oficial de Químicos de Asturias y León (tlf. 985 234 742) • Colegio Oficial de Minas y Energía del Principado de Asturias (tlf. 985 217 747) <p>Los alumnos pertenecientes a estas entidades se beneficiarán de un descuento sobre el precio general. Para mas información sobre el mismo, consultar con dichas entidades.</p>

Formación Bonificada
Si se quisiera realizar el curso usando los créditos que todas las empresas disponen para formación y que gestiona la Fundación Estatal para la Formación en el Empleo (antigua Tripartita) a los precios resultantes de los apartados anteriores se les aplicará un incremento de 100€ independientemente de la entidad a la que se le encomiende la gestión para la bonificación de cara a la Aplicación Informática de la FUNDAE , por las exigencias técnicas y administrativas que exige la formación bonificada (Formación programada por las empresas) y la responsabilidad que tienen las empresas organizadoras e impartidoras, emanada de la ley 30/2015, por la que se regula el Sistema de Formación Profesional para el empleo en el ámbito laboral.

Mínimo de alumnos

Para que la acción formativa pueda llevarse a cabo se necesitará un número mínimo de **10** alumnos.

La matrícula se cerrará cuando se hayan alcanzado un número de **80** alumnos.

Nivel de profundidad

Nivel de profundidad 3

(Partiendo de la base de que todos los cursos están dirigidos a un perfil mínimo de Ingeniero, se valorará el curso que presenta con niveles de 1 a 3 de forma que el 1 significará que el curso es de carácter básico, 2 el curso es de carácter medio y 3 el curso es de carácter avanzado.)

Perfil de Destinatarios

Ingenieros Técnicos Industriales, Graduados en Ingeniería rama industrial, y en general cualquier Ingeniero.

Justificación

El curso enseña cuáles son las principales estrategias y herramientas (indicadores de gestión del mantenimiento, análisis de costes, planificación de costes, acciones de mejora, transferencia, lecciones aprendidas, seguridad, calidad) que permiten optimizar la gestión del mantenimiento no sólo en los aspectos técnicos sino en los relacionados con la gestión de las personas, los costes y la seguridad.

Objetivos

Formar profesionales para que adquieran una visión global de la gestión de mantenimiento en la empresa, con capacidad de análisis y planificación del mantenimiento para mejorar la disponibilidad de los medios productivos e instalaciones generales y la eficiencia en los procesos y por consiguiente la rentabilidad de nuestras empresas.

Docente

Juan Carlos Dueñas Marina

Ingeniero Técnico Industrial en electricidad.
Ingeniero en Organización Industrial.
Master Dirección Empresas.
Master Dirección Empresas Digitales.

Coordinador manager de operaciones en sector automóvil durante 15 años.

Formador y líder en la implantación de estrategias de mantenimiento de las empresas que ha sido responsable (Preventivo, Predictivo on condition, TPM).

Formador de diferentes tecnologías y de mantenimiento en empresas que ha sido Director con 900 horas de experiencia. (Formador en Mantenimiento, 100 horas, personal propio interno y externo).

Formador en Universidad de Zaragoza.

Formador on line en la plataforma e-learning de COGITI, donde tutoriza el curso 2021 - Gestión integral del mantenimiento.

Contenido

INTRODUCCIÓN

- Objetivos
- Control de objetivos e indicadores.

TIPOS DE MANTENIMIENTO

- Concepto mantenimiento correctivo.
- Concepto mantenimiento preventivo.
- Concepto mantenimiento modificativo.
- TPM.
- Concepto mantenimiento predictivo.

SUBCONTRATACION

- Externalización del mantenimiento
- Porqué, que y como subcontratar.
- Tipos de subcontratación.
- Selección y evaluación de las subcontratas.

GESTION ECONOMICA DEL MANTENIMIENTO (COSTES Y PRESUPUESTOS)

- Planificación de costes
- Control de costes.
- Coste del ciclo de vida.
- Método ROI de inversiones.
- Coste integral mantenimiento
- Coste integral estático y dinámico

GESTIÓN DE REPUESTOS Y COMPRAS

- Gestión de repuestos.
- Optimización de la gestión de repuestos.
- Costes de rotura de stocks.
- Fundamentos para la mejora de la eficacia del proceso de compra.

GESTIÓN DE RRHH ASOCIADO A MANTENIMIENTO

- Organización estratégica de los RRHH en mantenimiento.
- Planificación de los RRHH.
- Técnicas de gestión de los RRHH.
- Planes de formación.
- Seguridad en los trabajos de mantenimiento

GESTIÓN DEL MANTENIMIENTO (INDICADORES)

- Sistemas de evaluación.
- Política de mantenimiento y su desarrollo.
- Memoria e informes de mantenimiento.
- Clasificación de averías.
- Gráficos de control de la gestión.
- Gestión del mantenimiento asistido por ordenador

MEJORA CONTINUA DEL MANTENIMIENTO

- Análisis de indicadores.
- Definición y planificación de acciones de mejora.
- Seguimiento de las acciones.
- Validación de las acciones implementadas
- Herramientas de resolución de problemas.

INNOVACIÓN EN MANTENIMIENTO

- Vigilancia tecnológica
- Gestión integral on line del mantenimiento

Desarrollo

El curso se desarrollará en el campus virtual de la plataforma de formación e-learning de COGITI. (campusvirtual.cogitiformacion.es)

El día de inicio del curso los alumnos que hayan formalizado la prematrícula en la plataforma (www.cogitiformacion.es) y hayan hecho efectivo el pago de la misma (bien por pasarela de pago, con tarjeta, directamente en el momento de la matriculación o bien por transferencia o ingreso bancario en el número de cuenta que se indica en la misma), podrán acceder al curso por medio de la plataforma, con las claves que utilizaron para registrarse como usuarios. Desde su perfil en "Mis Matrículas" podrán ver el enlace de acceso al curso.

Al ser la formación e-learning, los alumnos seguirán los distintos temas que se proponen en el curso al ritmo que ellos puedan, y en las horas que mejor se adapten a su horario.

NO se exigirá a los alumnos que estén las horas lectivas propuestas para el curso, aunque el número de horas lectivas indicado en cada curso es el recomendable para alcanzar los objetivos del curso y la adquisición de los conocimientos previstos, cada alumno va siguiendo a su ritmo los contenidos, de igual forma NO se cortará el acceso a la plataforma a aquellos alumnos que superen las horas propuestas para el curso. Sí se tendrá en cuenta que el alumno haya visto todos los contenidos o al menos la gran mayoría (más del 75 %) de los mismos durante el período que dura el curso, así como realizado con éxito las tareas o ejercicios, trabajos que se le vayan proponiendo durante el curso.

El alumno, además de ir estudiando los contenidos de los distintos temas, podrá participar en el foro del curso dejando sus dudas o sugerencias o intercambiando opiniones técnicas con otros alumnos, así como respondiendo aquellas que hayan dejado otros compañeros. Asimismo podrá hacer las consultas que estime oportunas al tutor del curso para que se las responda a través de la herramienta de mensajería que posee la plataforma y preferentemente en el mismo foro. Recomendamos encarecidamente el uso del foro por parte de todos los alumnos.

Para la obtención del certificado de aprovechamiento del curso el alumno tendrá que superar los objetivos mínimos marcados por el docente (superación de cuestionarios de evaluación, casos prácticos, participación, etc...).

De igual forma, los alumnos, deberán realizar la encuesta de satisfacción que nos ayudará en la mejora de la calidad de las acciones formativas que proponemos en la plataforma de formación. La encuesta estará accesible en el apartado "Mis matrículas" en la plataforma, a partir de la finalización del curso.

Matrícula

Para ampliar información mandar mail a secretaria@cogitiformacion.es o llamando por teléfono al número 985 73 28 91.

Formación Bonificada

La formación bonificada está dirigida a trabajadores de empresas que estén **contratados por cuenta ajena**, es decir, trabajadores de empresas que, en el momento del comienzo de la acción formativa, coticen a la Seguridad Social por el Régimen General.

Están **excluidos** los autónomos, los funcionarios y el personal laboral al servicio de las Administraciones públicas.

Para beneficiarse de la Formación bonificada la empresa tiene que encontrarse al corriente en el cumplimiento de sus obligaciones tributarias y de la Seguridad Social.

Para aclarar cualquier duda relacionada con nuestros cursos o sobre la bonificación de la FUNDAE, pueden dirigirse a la página web de la plataforma **FORMACIÓN BONIFICADA** donde podrán ver la información de una manera mas detallada, así como descargarse los documentos necesarios para la obtención de esta bonificación.

También pueden ponerse en contacto con nosotros, en el teléfono 985 73 28 91 o en la dirección de correo electrónico secretaria@cogitiformacion.es.

Diseño, operación y mantenimiento de torres de refrigeración en la industria

JUSTIFICACIÓN

Las torres de refrigeración son un elemento habitual en la industria, lo cual hace necesario conocer como se diseñan, así como los requerimientos que este tipo de equipos tiene durante su operación y mantenimiento, como su correcto tratamiento químico para evitar problemas en operación como la corrosión o la legionella.



CONTENIDOS

Módulo 1: Introducción torres de refrigeración

Módulo 2: Diseño de torres de refrigeración

Módulo 3: Operaciones y Mantenimiento

OBJETIVOS

- Capacidad para dimensionar o verificar el correcto dimensionamiento realizado por otros de estos elementos.



60 horas /
3 semanas



Nivel de profundidad:
Intermedio*

Modalidad:
e-learning

Ampliar información:
web: www.cogitiformacion.es
e-mail: secretaria@cogitiformacion.es
Tlf: 985 73 28 91

* Partiendo de la base de que los cursos están dirigidos a un perfil mínimo de Ingeniero

Presentación

Curso teórico para conocer como se diseñan las torres de refrigeración industriales, así como su operación y mantenimiento.

Modalidad

Modalidad e-learning.

El curso se impartirá integralmente vía Internet en la Plataforma de Formación de COGITI (<https://www.cogitiformacion.es>).

Carga lectiva

60 horas

Duración

3 semanas

Fechas

Apertura matrícula	Cierre matrícula	Comienzo curso	Fin de curso
23 de Diciembre de 2021	19 de Enero de 2022	17 de Enero de 2022	6 de Febrero de 2022

Precio

Reseña del cálculo de precios

Precio base: 240€.

A este precio base se le podrán aplicar los siguientes descuentos y/o el incremento por Formación Bonificada (ver más abajo en el apartado "Formación Bonificada"):

Descuento	Descripción
Colegiados y Precolegiados: descuento de 120€	Este descuento del 50% se aplica a todos los Colegiados y precolegiados en cualquiera de los colegios, Graduados en Ingeniería rama industrial e Ingenieros Técnicos Industriales que conforman el COGITI y miembros de AERRAITI, siempre que contraten el curso a título individual.
Programa de Becas para Colegiados: descuento de 180€	Todos aquellos Colegiados de Colegios de graduados en ingeniería rama industrial e ingenieros técnicos industriales que estén adheridos a la plataforma o miembros de AERRAITI, podrán acogerse al mismo si cumplen las <u>condiciones del programa de becas</u> , teniendo un 25% de descuento adicional acumulado con el descuento para Colegiados, totalizando un 75% de descuento. Los cursos de Inglés y Alemán, "Mediación para Ingenieros" y "El Sistema Judicial en España" no entran dentro del Programa de Becas. Asimismo, las becas son incompatibles con las promociones especiales.
Acreditación DPC: descuento de 6€	Aquellos colegiados que dispongan de la acreditación DPC en vigor de cualquier nivel, se les aplicará un 5% adicional de descuento sobre el coste de la matrícula del curso. NOTA: Este descuento no es acumulable con el descuento del Programa de Becas.

Descuentos para empresas
Aquellas empresas que deseen beneficiarse de descuentos para los cursos de sus trabajadores podrán firmar sin coste alguno el convenio de colaboración con COGITI. Dicho convenio proporciona un descuento de 60€ (25% sobre el precio base) para alumnos de la empresa que no sean Colegiados, y de 120€ (50% sobre el precio base) para los alumnos que sean Colegiados.
Estos descuentos son exclusivos para empleados de empresas y no son compatibles con los descuentos descritos en los apartados anteriores.
Las empresas de la Asociación Tecniberia disfrutan de forma implícita de este convenio. Para consultas sobre este tema diríjase a Tecniberia (tlf. 914 313 760)

Descuento para alumnos de entidades con acuerdo con COGITI
Las entidades que tienen acuerdos con COGITI son: <ul style="list-style-type: none">• Colegio de Ingenieros Técnicos Agrícolas (tlf. 913 232 828 - 913 159 191)• Colegio de Ingenieros Técnicos de Obras Públicas e Ingenieros Civiles (CITOPIC - tlf. 914 516 920)• Colegio de Ingenieros Técnicos en Topografía y Geomática (COIGT) (Contacto)• Colegio Oficial de Ingenieros Químicos de Galicia (COEQGA) (Contacto)• Asociación Canaria de Ingenieros de Telecomunicación (ACIT - tlf. 902 107 137)• Colegio Oficial de Químicos de Asturias y León (tlf. 985 234 742)• Colegio Oficial de Minas y Energía del Principado de Asturias (tlf. 985 217 747)
Los alumnos pertenecientes a estas entidades se beneficiarán de un descuento sobre el precio general. Para mas información sobre el mismo, consultar con dichas entidades.

Formación Bonificada
Si se quisiera realizar el curso usando los créditos que todas las empresas disponen para formación y que gestiona la Fundación Estatal para la Formación en el Empleo (antigua Tripartita) a los precios resultantes de los apartados anteriores se les aplicará un incremento de 60€ independientemente de la entidad a la que se le encomiende la gestión para la bonificación de cara a la Aplicación Informática de la FUNDAE , por las exigencias técnicas y administrativas que exige la formación bonificada (Formación programada por las empresas) y la responsabilidad que tienen las empresas organizadoras e impartidoras, emanada de la ley 30/2015, por la que se regula el Sistema de Formación Profesional para el empleo en el ámbito laboral.

Mínimo de alumnos

Esta acción formativa no tiene un mínimo de alumnos.

La matrícula se cerrará cuando se hayan alcanzado un número de **80** alumnos.

Nivel de profundidad

Nivel de profundidad 2

(Partiendo de la base de que todos los cursos están dirigidos a un perfil mínimo de Ingeniero, se valorará el curso que presenta con niveles de 1 a 3 de forma que el 1 significará que el curso es de carácter básico, 2 el curso es de carácter medio y 3 el curso es de carácter avanzado.)

Perfil de Destinatarios

Ingenieros y Graduados de la rama industrial, y en general cualquier Ingeniero

Software

Excel

Justificación

Las torres de refrigeración son un elemento habitual en la industria, lo cual hace necesario conocer como se diseñan, así como los requerimientos que este tipo de equipos tiene durante su operación y mantenimiento, como su correcto tratamiento químico para evitar problemas en operación como la corrosión o la legionella.

Objetivos

1. Capacidad para dimensionar o verificar el correcto dimensionamiento realizado por otros de estos elementos.

Docente

Manuel Rodríguez Robledo. Ingeniero Químico con más de 12 años de experiencia en el proyectos internacionales de generación de energía eléctrica, la mayor parte de ellos vinculados a energías renovables.

Ignacio Palacios Gómez. Licenciado en Química con más de 30 años de experiencia en el tratamiento químico de aguas para la industria.

Contenido

Módulo 1: Introducción torres de refrigeración

Unidad 1.1. Introducción

Unidad 1.2 Conceptos generales

Unidad 1.3 Tipologías

Módulo 2: Diseño de torres de refrigeración

Unidad 2.1. Dimensionamiento

Unidad 2.2. Selección

Módulo 3: Operaciones y Mantenimiento

Unidad 3.1. Problemas habituales en operación

Unidad 3.2 Tratamiento químico

Unidad 3.3 Legionella

Desarrollo

El curso se desarrollará en el campus virtual de la plataforma de formación e-learning de COGITI. (campusvirtual.cogitiformacion.es)

El día de inicio del curso los alumnos que hayan formalizado la prematrícula en la plataforma (www.cogitiformacion.es) y hayan hecho efectivo el pago de la misma (bien por pasarela de pago, con tarjeta, directamente en el momento de la matriculación o bien por transferencia o ingreso bancario en el número de cuenta que se indica en la misma), podrán acceder al curso por medio de la plataforma, con las claves que utilizaron para registrarse como usuarios. Desde su perfil en "Mis Matrículas" podrán ver el enlace de acceso al curso.

Al ser la formación e-learning, los alumnos seguirán los distintos temas que se proponen en el curso al ritmo que ellos puedan, y en las horas que mejor se adapten a su horario.

NO se exigirá a los alumnos que estén las horas lectivas propuestas para el curso, aunque el número de horas lectivas indicado en cada curso es el recomendable para alcanzar los objetivos del curso y la adquisición de los conocimientos previstos, cada alumno va siguiendo a su ritmo los contenidos, de igual forma NO se cortará el acceso a la plataforma a aquellos alumnos que superen las horas propuestas para el curso. Sí se tendrá en cuenta que el alumno haya visto todos los contenidos o al menos la gran mayoría (más del 75 %) de los mismos durante el periodo que dura el curso, así como realizado con éxito las tareas o ejercicios, trabajos que se le vayan proponiendo durante el curso.

El alumno, además de ir estudiando los contenidos de los distintos temas, podrá participar en el foro del curso dejando sus dudas o sugerencias o intercambiando opiniones técnicas con otros alumnos, así como respondiendo aquellas que hayan dejado otros compañeros. Asimismo podrá hacer las consultas que estime oportunas

al tutor del curso para que se las responda a través de la herramienta de mensajería que posee la plataforma y preferentemente en el mismo foro. Recomendamos encarecidamente el uso del foro por parte de todos los alumnos.

Para la obtención del certificado de aprovechamiento del curso el alumno tendrá que superar los objetivos mínimos marcados por el docente (superación de cuestionarios de evaluación, casos prácticos, participación, etc...).

De igual forma, los alumnos, deberán realizar la encuesta de satisfacción que nos ayudará en la mejora de la calidad de las acciones formativas que proponemos en la plataforma de formación. La encuesta estará accesible en el apartado "Mis matrículas" en la plataforma, a partir de la finalización del curso.

Matrícula

Para ampliar información mandar mail a secretaria@cogitiformacion.es o llamando por teléfono al número 985 73 28 91.

Formación Bonificada

La formación bonificada está dirigida a trabajadores de empresas que estén **contratados por cuenta ajena**, es decir, trabajadores de empresas que, en el momento del comienzo de la acción formativa, coticen a la Seguridad Social por el Régimen General.

Están **excluidos** los autónomos, los funcionarios y el personal laboral al servicio de las Administraciones públicas.

Para beneficiarse de la Formación bonificada la empresa tiene que encontrarse al corriente en el cumplimiento de sus obligaciones tributarias y de la Seguridad Social.

Para aclarar cualquier duda relacionada con nuestros cursos o sobre la bonificación de la FUNDAE, pueden dirigirse a la página web de la plataforma **FORMACIÓN BONIFICADA** donde podrán ver la información de una manera mas detallada, así como descargarse los documentos necesarios para la obtención de esta bonificación.

También pueden ponerse en contacto con nosotros, en el teléfono 985 73 28 91 o en la dirección de correo electrónico secretaria@cogitiformacion.es.