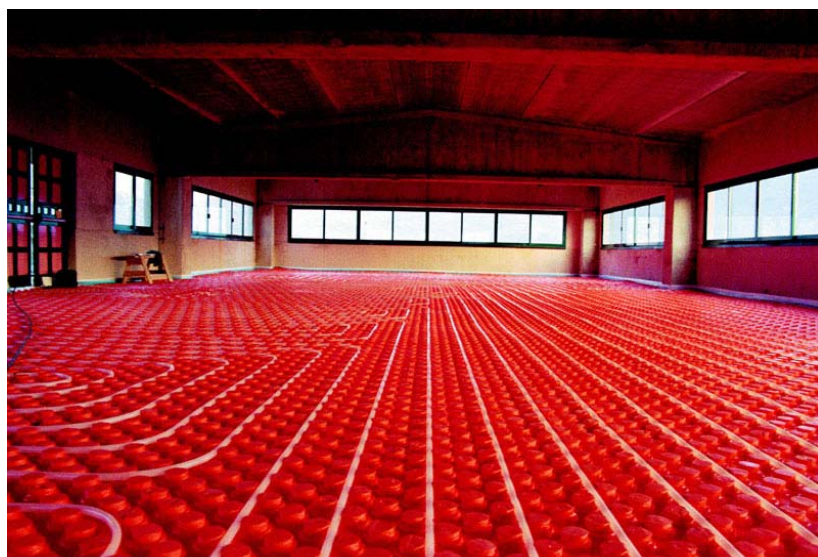


# TRADESA

Sistemas eficientes.

**eurotherm**<sup>®</sup>  
radiant comfort systems

Instalaciones eficientes de suelo radiante.

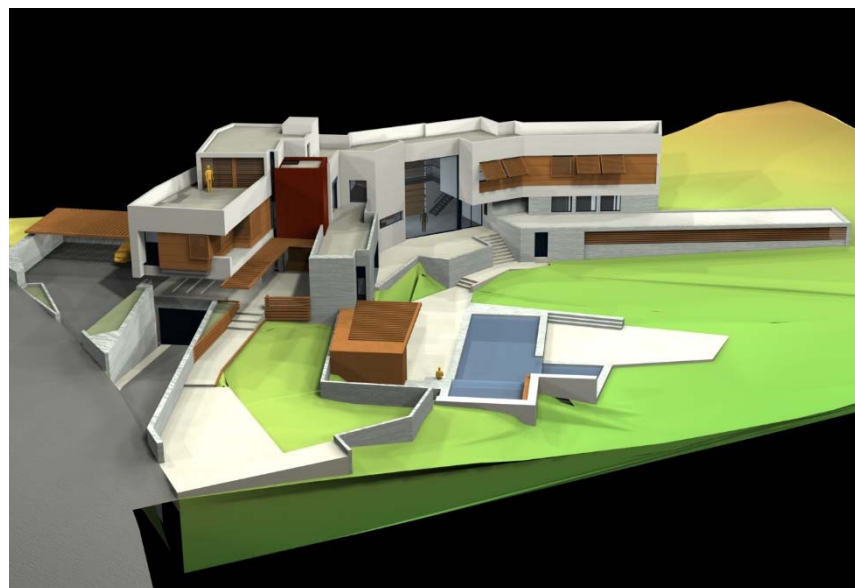
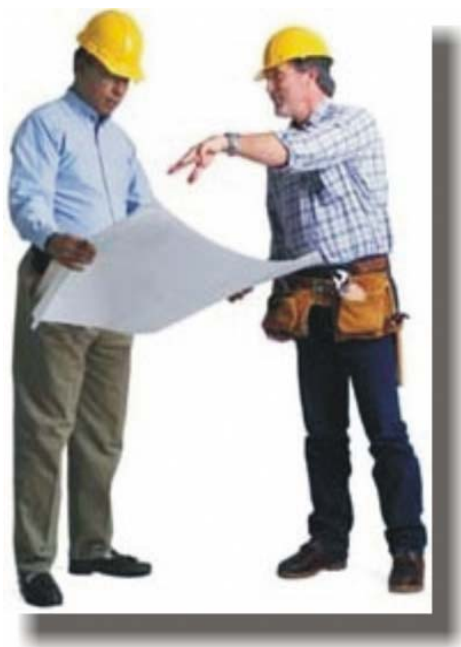


Sistemas homologados AENOR conforme UNE EN 1264

### Nuestro departamento técnico de proyectos y consultas.

- Realizamos presupuestos y estudios de suelo radiante completo con caldera-generador, energía solar térmica y calderas en general, esquemas de principio etc.
- Inicialmente se realiza un presupuesto sin compromiso y a la aceptación del mismo realizamos el estudio completo.
- Para solicitar su estudio o consulta puede contactar a través del correo electrónico indicando siempre referencia empresa y contacto:

[tecnico@tradesa.com](mailto:tecnico@tradesa.com) tfno: 91 571 06 54



# TRADESA

Sistemas eficientes.

**eurotherm**<sup>®</sup>  
radiant comfort systems

## Sistemas homologados AENOR

- A nivel de dirección de obra se empieza a exigir el sistema homologado y no sólo los certificados de componentes.
- Además el suelo radiante Eurotherm dispone de una garantía personalizada ideal para obras de referencia.



# TRADESA

Sistemas eficientes.

**eurotherm**<sup>®</sup>  
radiant comfort systems

## Garantía personalizada Eurotherm

### Eurotherm asegura su confort

Eurotherm ha elegido ALLIANZ RAS, importante compañía de seguros europea, para ofrecer la máxima protección y asistencia. La garantía de Eurotherm prevé:

- 10 años de seguro por responsabilidad civil ante terceros en todos los productos Eurotherm
- 10 años de garantía contra todo defecto de fabricación del producto en todos los aislantes y tuberías y 2 años sobre todos los otros productos Eurotherm
- Seguro contra terceros en todos los trabajos de mantenimiento e instalación efectuados por nuestro personal especializado

ALLIANZ RAS se obliga a que Eurotherm spa quede indemne por los daños derivados de la responsabilidad civil según la legislación vigente, derivados de daños involuntariamente causados a terceros por defectos de los productos indicados en la póliza.

La garantía tiene efecto después de la entrega a terceros. Se incluyen daños derivados de interrupciones o suspensiones, totales o parciales, de actividades industriales, comerciales, agrícolas o de servicios.

El seguro es válido para los productos para los cuales Eurotherm spa tenga en Italia la cualificación de fabricante entregados en cualquier país del mundo (excluidos Estados Unidos, Canadá y Méjico).

Se incluyen los daños a terceros derivados de incendio de los productos asegurados

Los límites máximos asegurados son los siguientes:

Por siniestro Euro 3.500.000,00 - Límite por persona Euro 3.500.000,00 - Límite por daños a cosas Euro 3.500.000,00

Bolzano, 23.04.2008

  
Cleto Pezzeri, director general Eurotherm spa

  
**Allianz S.p.A.**  
Agenzia Bolzano  
Assgloba s.r.l.<sup>4</sup>  
Ilegali rappresentanti

# TRADESA

Sistemas eficientes.

**eurotherm**<sup>®</sup>  
radiant comfort systems

## Calefacción por suelo radiante

### ¿Qué es un suelo radiante?

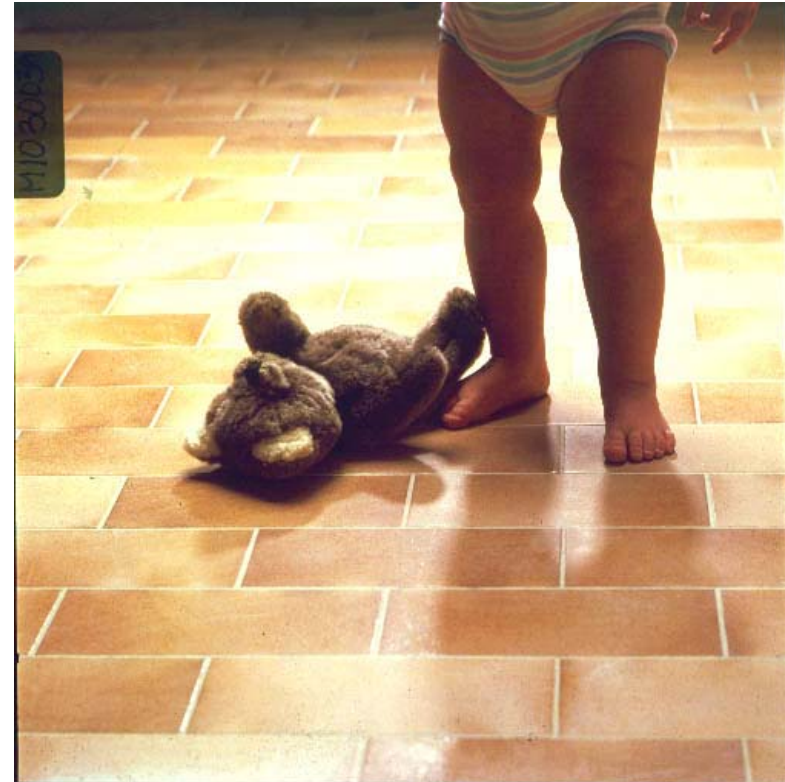
Es un sistema de calefacción que usa como elemento emisor el propio suelo de la vivienda.

### ¿Cómo funciona?

Se crea un entramado de tuberías bajo el pavimento, por las que circula agua a baja temperatura

### ¿Por qué?

Confort.



**!!! Los pies más calientes que la cabeza!!!**

## Calefacción por suelo radiante

### Ventajas

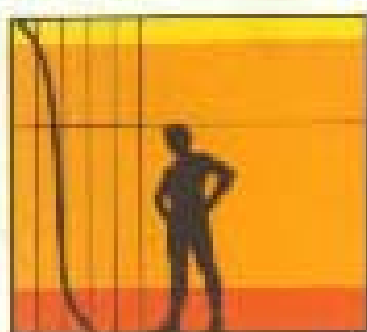
- Confort
- Higiene
- Cualquier pavimento
- Ahorro de energía
- Sin límite de espacio
- Cualquier fuente de energía
- Ausencia de ruidos
- Ausencia de puntos fríos



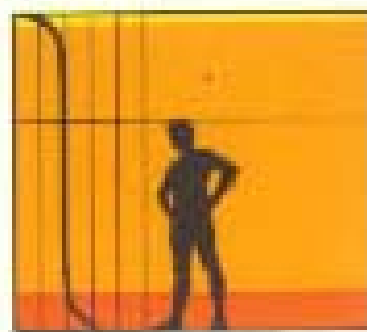
## Ventajas

### Perfil ideal de temperaturas

- Pies más calientes que la cabeza



*Calefacción ideal*



*Suelo radiante*



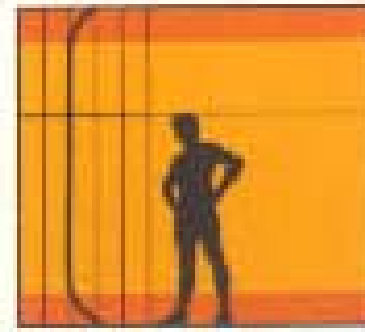
*Radiadores*



*Convectores*



*Techo radiante*



*Pared radiante*

### Ventajas

#### Higiene

- Sin movimientos de aire ni polvo

<b>suelo radiante</b>	<b>radiadores</b>
0,1 m/s	0,4 m/s

- Solución ideal en:

Geriátricos

Guarderías

Quirófanos

Bibliotecas

#### Emisión térmica uniforme

- Ausencia de puntos fríos y calientes.  
Mismo aporte de calor en toda la habitación.



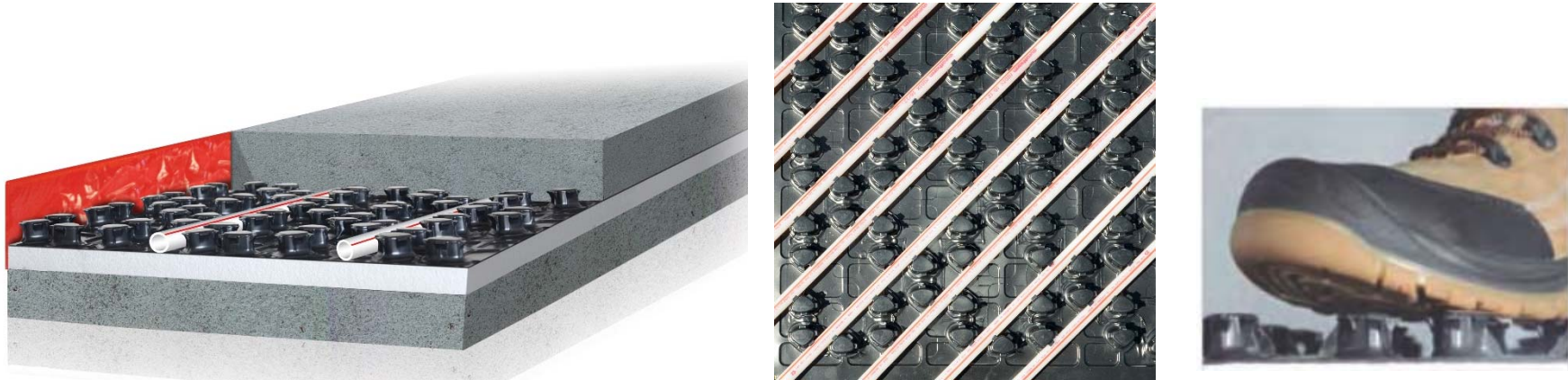


### Sistema AENOR EURO THERM TRADESA, Plancha Euroflex.

- Plancha termo acústica tradicional de poliestireno expandido. Dos versiones de 25 kg/m<sup>3</sup> y de 20 kg/m<sup>3</sup> de densidad.
- Plastificada y no plastificada. Varios espesores y densidades especiales.
- Excelente relación calidad-precio.
- Buen aislante térmico, **resistencia térmica**. Declarada total **0,85 m<sup>2</sup>K/W D25 y 0,80 m<sup>2</sup>K/W D20**.
- Planchas manejables de 750 x 1350 cm (1,0 m<sup>2</sup> útil).
- Posibilidad de utilizar tubos de 16, 18 y 20 mm.



## Máxima resistencia y versatilidad. Euroflex Extra



- Plancha termo acústica poliestireno expandido, con funda PS altamente resistente.
- Densidad 30 kg/m<sup>3</sup>, altamente aislante  $\lambda=0.034$  W/mK.
- Varios espesores, 10/32, 22/44, 30/52 y 50/72 mm.
- La plancha 10/32, con tubo de 16 y mortero autonivelante 35 mm, ocupa solo 6,8 cm de espesor y se ha utilizado en determinadas rehabilitaciones.
- Multidireccional.

### Sistema AENOR EUROTHERM TRADESA EUROPLUS.

- ¡15 m<sup>2</sup> de plancha en un solo rollo!
- Rápido y fácil de instalar.
- Densidad 30 kg/m<sup>3</sup>, conductividad 0,034 W/m<sup>0</sup>K. Aislamiento acústico 20 dB.
- Menos recortes y despuntes frente a las planchas tradicionales moldeadas.
- Al ser lisa, permite realizar circuitos complicados en espacios reducidos.
- Fácil transporte, menos espacio para almacenar un 15% menos en volumen.
- Ahorro energético a las planchas moldeadas, por mayor contacto con el mortero y por sus propiedades
- Ideal para suelo radiante-refrescante.



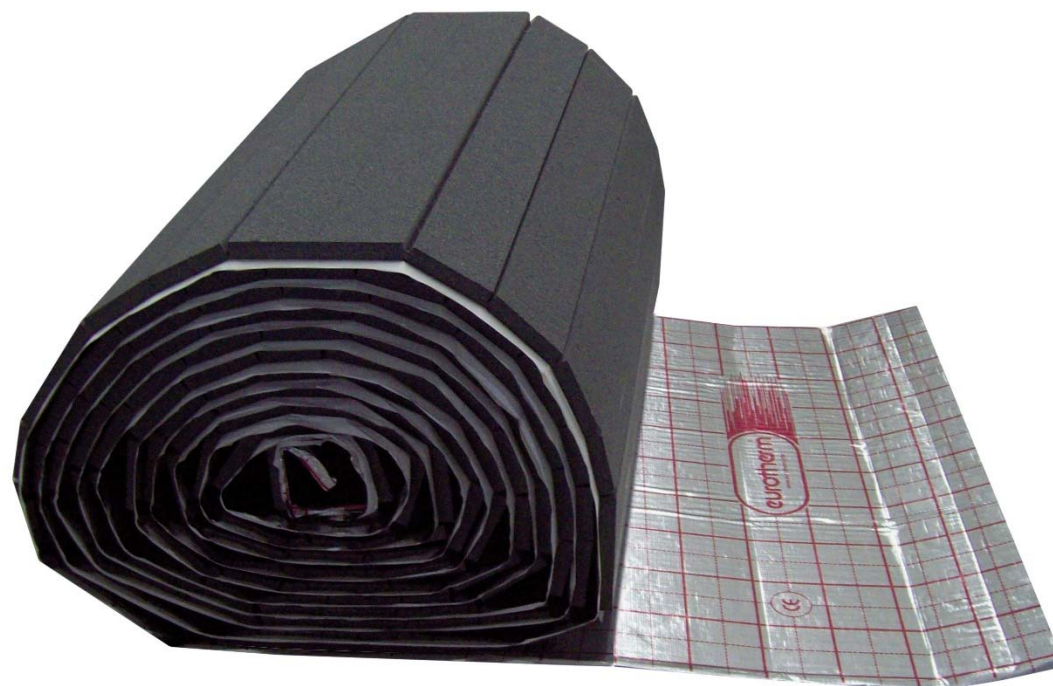
# TRADESA

Sistemas eficientes.

**eurotherm**<sup>®</sup>  
radiant comfort systems

## Sistema AENOR EUROOTHERM TRADESA EUROPLUS.

- Espesores 10, 20, 24, 39, 44 mm
- En 24 mm y 39 mm versión grafitada, implica mayor resistencia térmica. Europlus 24 mm 0,80 m<sup>2</sup>K/W de Resistencia térmica y Europlus 39 1,30 m<sup>2</sup>K/W
- Funda plastificada multicapa aluminizada que asegura la perfecta sujeción de las grapas.
- Indeformable a las pisadas.



# TRADESA

Sistemas eficientes.

**eurotherm**<sup>®</sup>  
radiant comfort systems



## Europlus-silentium

- Plancha de alta calidad como aislante térmico 0,80 m<sup>2</sup>K/W. Espesor 32 mm.
- Ofrece a la vez aislamiento acústico con reducciones de ruido de hasta 37 dB al impacto Alw y atenuación ruido aéreo 13,5 dB ARw Conforme a indicaciones CTE.
- Ideal para vivienda en altura, evitando molestias entre vecinos.
- Panel de poliestireno expandido, sintetizado con grafito, con una capa inferior de fibra de goma altamente aislante. Espesor 32mm.
- Ensayado en laboratorio y numericamente por la Universidad de Padova:

Acabado	Atenuación sonora
Mortero.	37 dB
Parquet.	44 dB
Cerámica	36 dB

# TRADESA

Sistemas eficientes.

**eurotherm**<sup>®</sup>  
radiant comfort systems

## Europlus-acoustic 30/52



- ❑ Plancha de alta calidad como aislante térmico cumple con la UNE 1264 en cuanto a resistencia térmica  $0,75 \text{ m}^2\text{K/W}$
- ❑ Ofrece a la vez aislamiento acústico con reducciones de ruido al impacto de hasta  $A_{lw} 29 \text{ dB}$  al impacto y atenuación ruido aéreo  $AR_w 11,1 \text{ dB}$  Conforme a indicaciones CTE.

### Componentes y pasos de instalación



1. Film antivapor y cinta perimetral



2. Colocación de la plancha

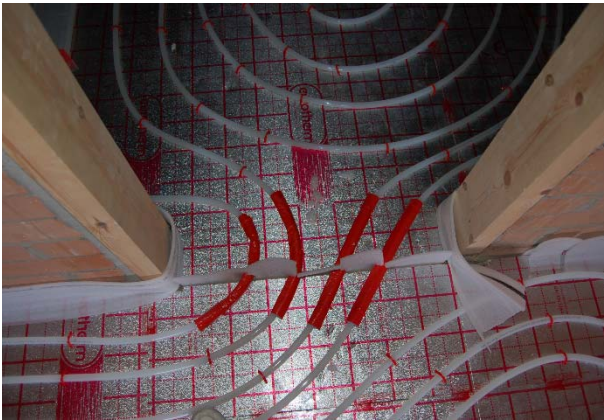


3. Solapar las planchas

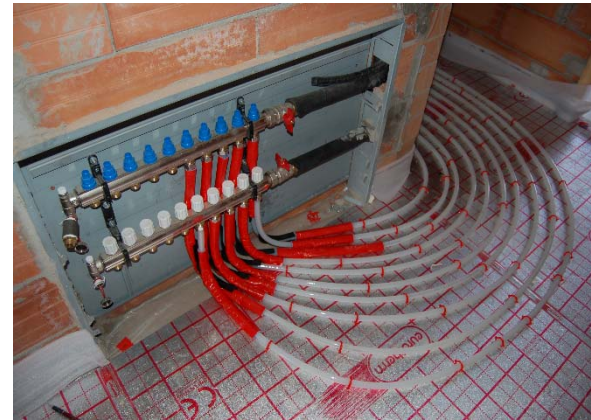


4. Instalación del tubo.

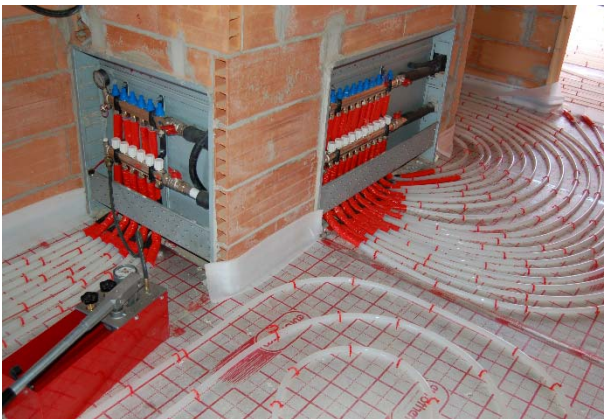
## Componentes y pasos de instalación



5. Funda aislante.



6. Conexión al colector



7. Prueba de presión.



8. Extendido del mortero



# TRADESA

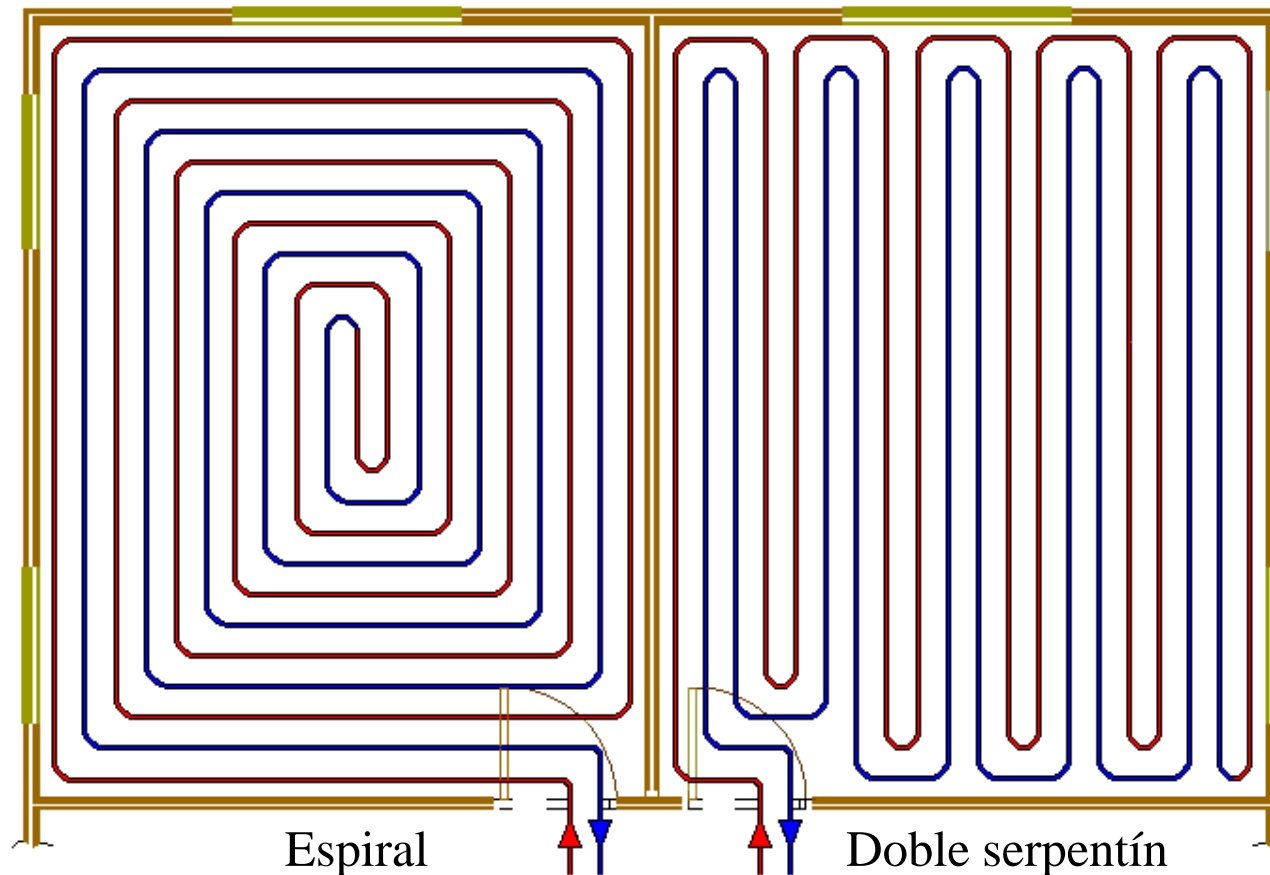
Sistemas eficientes.

**eurotherm**<sup>®</sup>  
radiant comfort systems

## Trazado de circuitos

Tubo PEX-A con barrera antidifusión de oxígeno, 16, 18 y 20 mm con certificado AENOR.

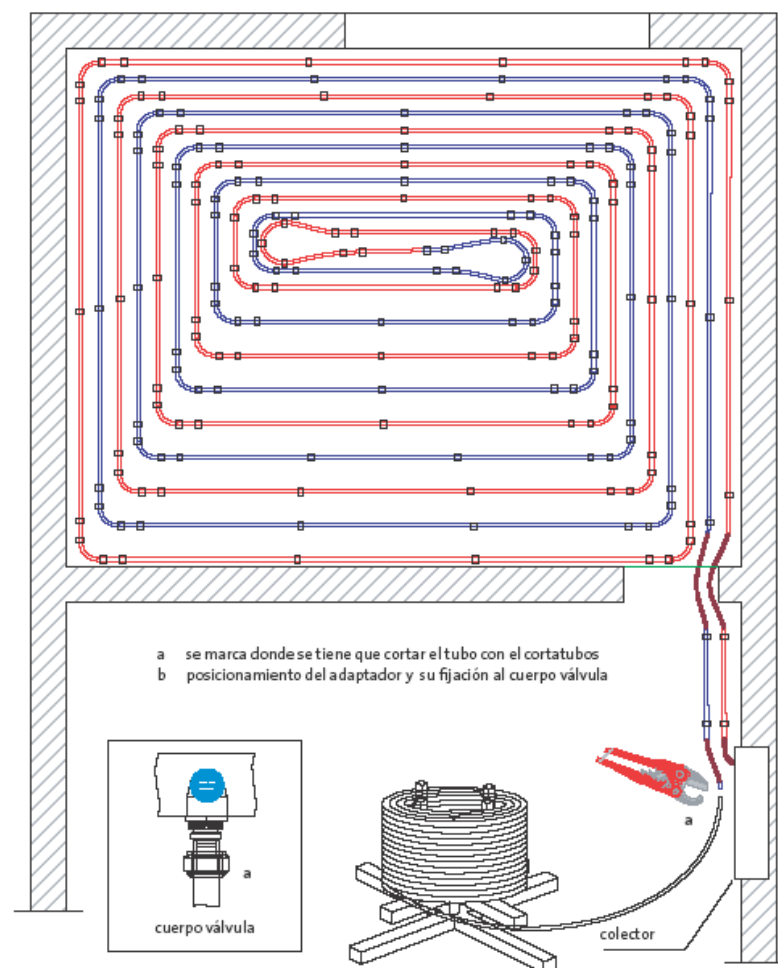
Rollos de 100, 200, 400 y hasta 600 m (tubo de 20).



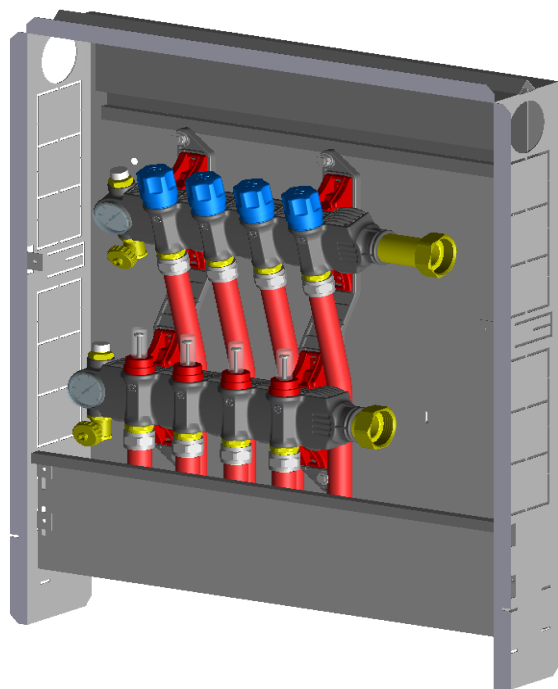
### Suelo radiante-refrescante, algunas recomendaciones.

- Plancha lisa Europlus flex. Colector Elite poliamida
- Tubo de mayor sección para aumentar el caudal en refrescamiento 18 o 20.
- Temperaturas de impulsión superiores a 15°C en frío para evitar riesgo condensaciones.
- En vivienda circuitos más cortos y con separaciones más cortas de tubo, sobre todo en zonas próximas a muros exteriores y ventanas.
- Si utilizamos bomba de calor aire-agua o geotermia, las temperaturas de impulsión en calefacción pueden o deben ser más bajas para obtener mejores rendimientos en cuyo caso conviene separar los tubos a separaciones de 10 ó 7,5 cm.

Circuito con anchuras variables con posiciones de las grapas sujetatubos partiendo de del rollo acoplado en el soporte giratorio



## Colector Elite: Ventajas.



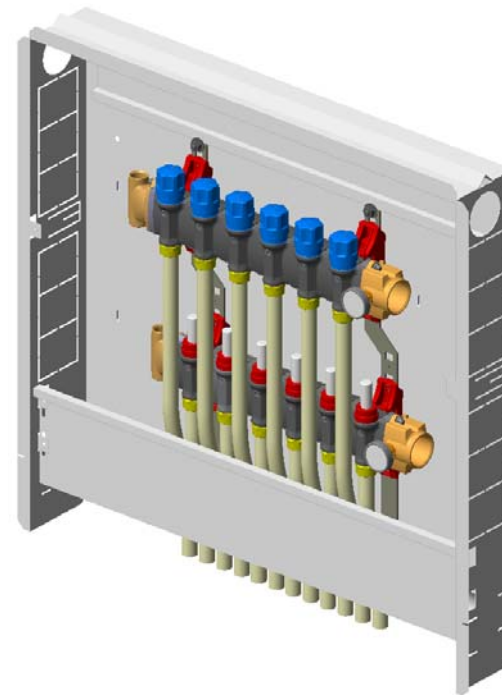
- Componible, sin rosca.
- Poliamida, suelo refrescante.
- 1 1/4" grandes caudales hasta 15 circuitos. Grandes instalaciones.
- Menor pérdida de carga.
- Caudalímetros secos, siempre visibles.
- Libre paso del agua.
- Facilidades de instalación.

## Colector Elite Black Line:

- Componible en poliamida
- Paso libre del agua sin obstáculo

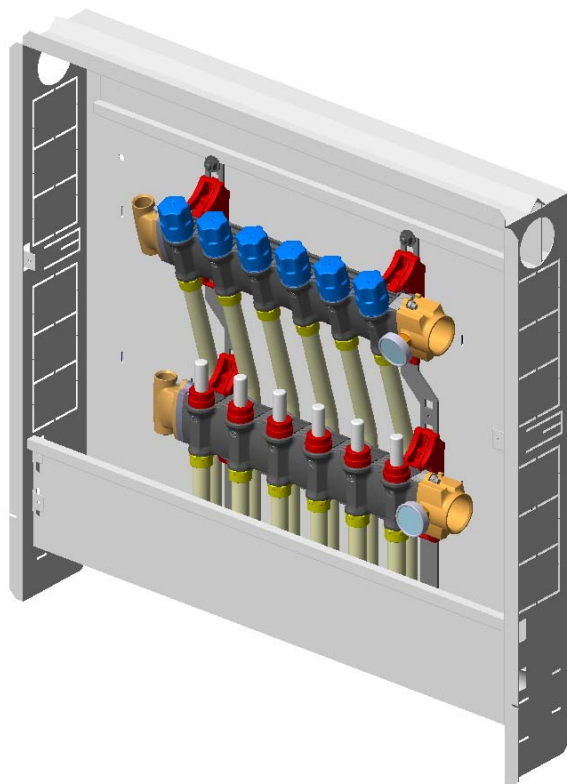


**Paso libre del agua**



**Paso de las tuberías por el frontal.**

## Colector Elite: nuevas abrazaderas para fijación posterior.



Paso de tubos retorno por detrás



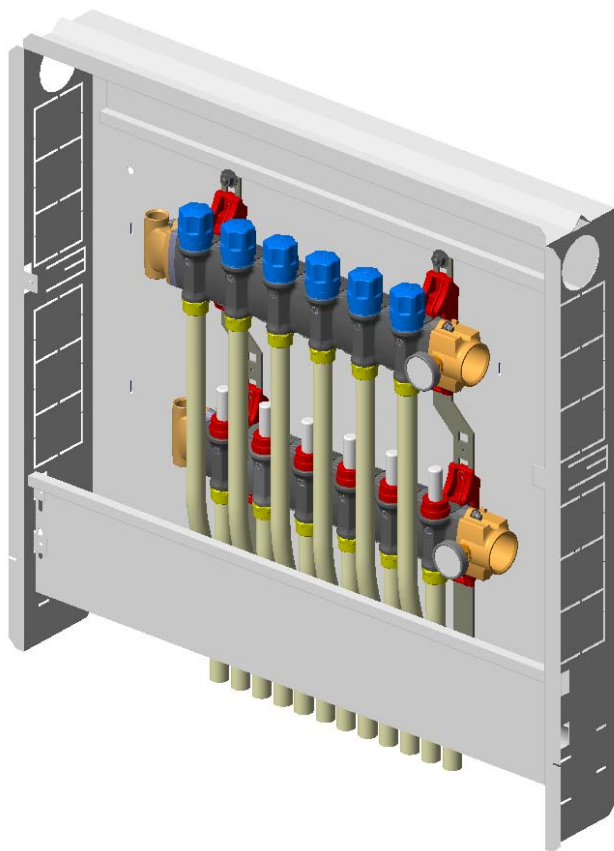
- ❑ Caudalímetro de precisión con elemento sensible al interior del cuerpo.
- ❑ Caudalímetro con indicador siempre seco (mantiene la visibilidad del caudal en el tiempo)

# TRADESA

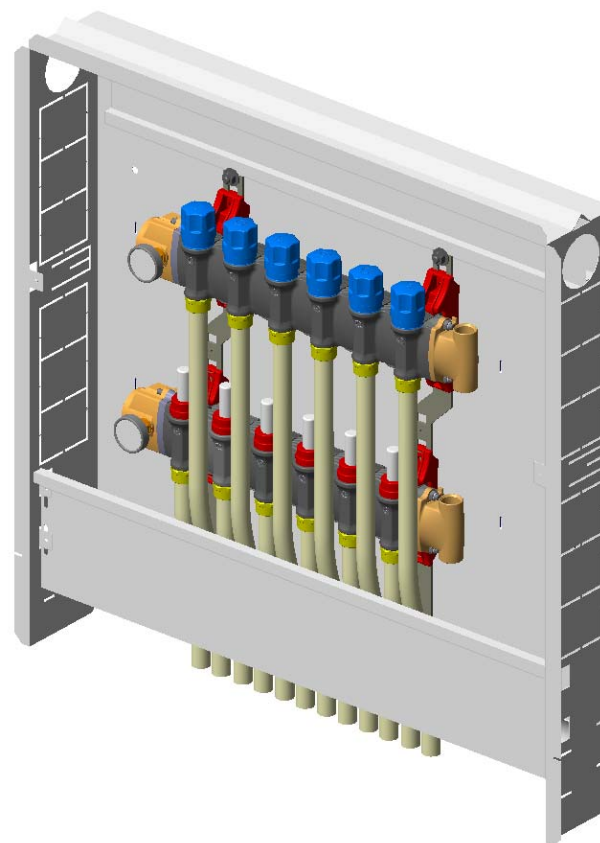
Sistemas eficientes.

**eurotherm**<sup>®</sup>  
radiant comfort systems

**Colectores Elite: inversión de conexiones hidráulicas.**

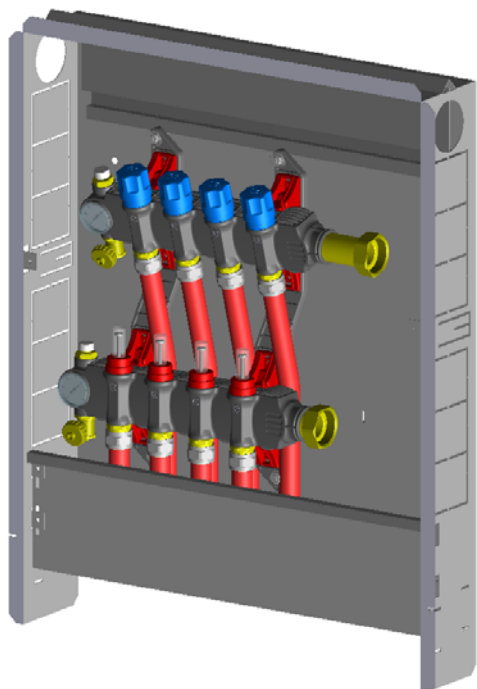


**Conexión hidráulica diestra**

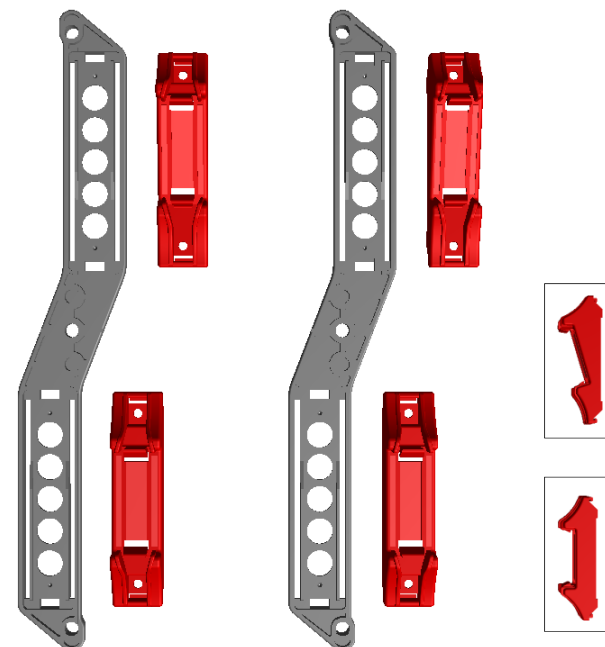


**Conexión hidráulica siniestra**

## Colectores Elite montaje.



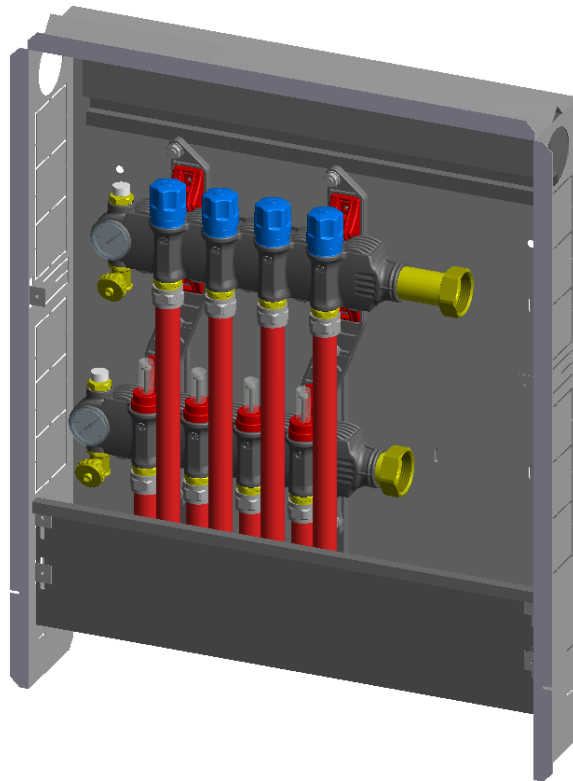
Tubos de retorno por detrás del colector de impulsión.



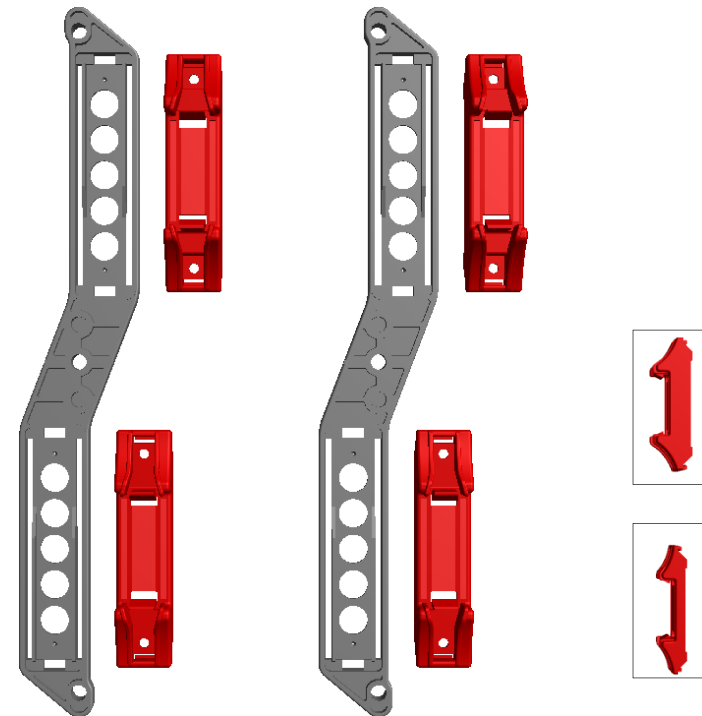
B3 Fijación superior con inclinación.

B1 fijación inferior

## Colectores Elite montaje.



Tubos de retorno por delante del colector de impulsión.



B1 Fijación superior recta;  
B2 Fijación inferior.

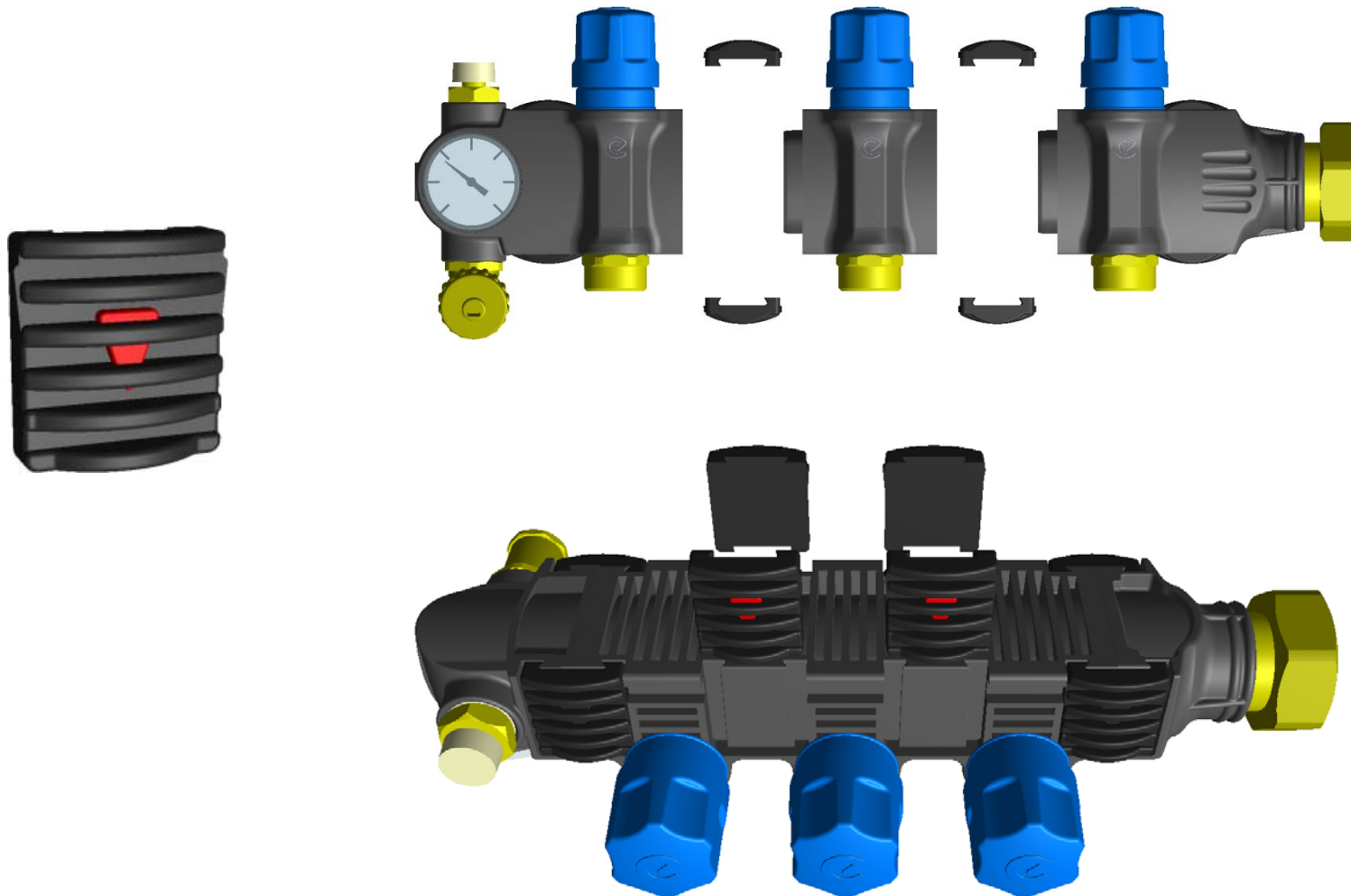


# TRADESA

Sistemas eficientes.

**eurotherm**<sup>®</sup>  
radiant comfort systems

**Colectores Elite montaje.**



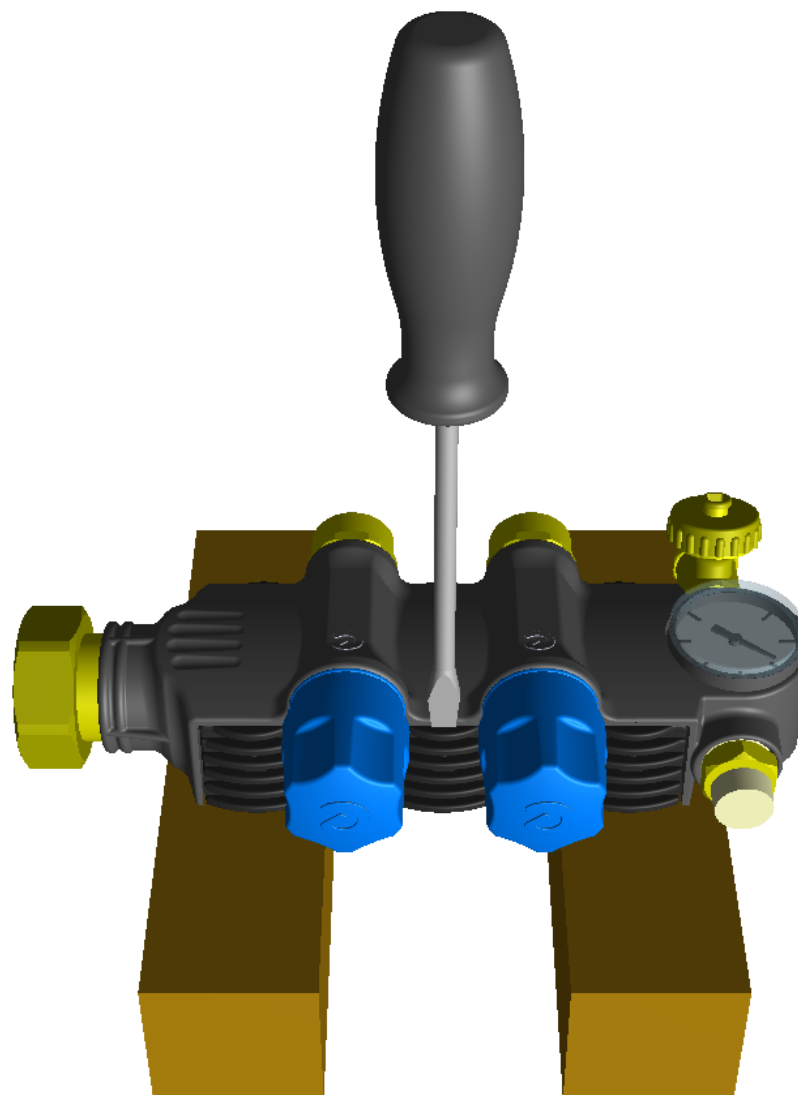
# TRADESA

Sistemas eficientes.

**eurotherm**<sup>®</sup>  
radiant comfort systems

**Colectores Elite montaje.**

Desmontar la pletina que  
bloquea los módulos.



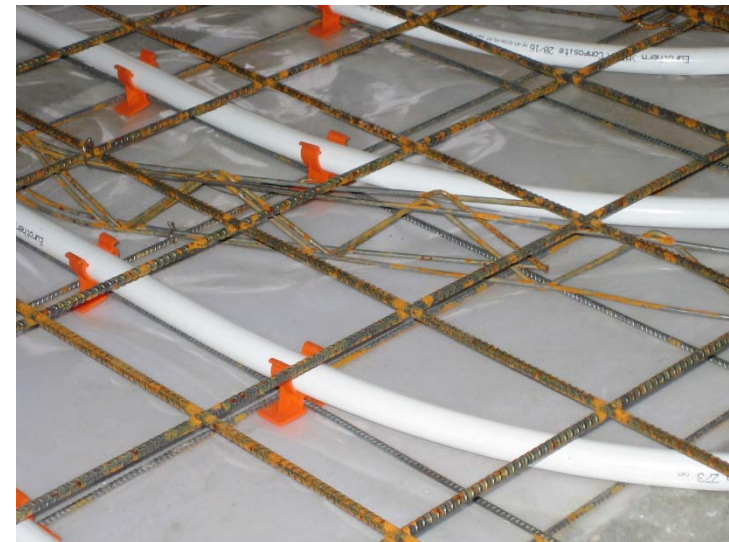
# TRADESA

Sistemas eficientes.

**eurotherm**<sup>®</sup>  
radiant comfort systems

## Aplicaciones especiales. Sistema industrial.

- Circuitos de suelo radiante con cualquier material aislante en la capa inferior
- El tubo se engancha a la red electrosoldada (mallazo) por medio de los clips adecuados.
- Se aconseja tubo de 20 mm o 25 mm según el caso.



## Aplicaciones especiales. Sistema en seco para reformas.

- Panel de poliestireno expandido tiene una altura de sólo 25 mm.
- Láminas especiales de acero permiten la difusión del calor.
- Tubo de 14 mm. Circuitos más cortos.
- Hoja de PE por encima y placa de fibra de yeso de 18 mm previo al cemento cola del pavimento.
- **Altura total 43mm.** Posibilidad de doble lámina de acero para suelos de madera 28 mm.





## EUROPLUS TEN

Ideal para algunas reformas o problemas de espesor.

- Base 10 mm.
  - Con mortero tradicional y tubo de 16 ocupa un espesor de 7,1 cm (10+16+45)
  - Con mortero autonivelante y tubo de 16 ocupa un espesor de 6,1 cm.
  - Clips tacker especiales 0.11 Eur. Máquina tacker especial
  - Suministro en lamas de 1,92 m<sup>2</sup>. (1200x1600)

**TRADESA**

Sistemas eficientes.

**eurotherm**<sup>®</sup>  
radiant comfort systems

## Regulación calefacción con caldera tradicional



**climáticas**

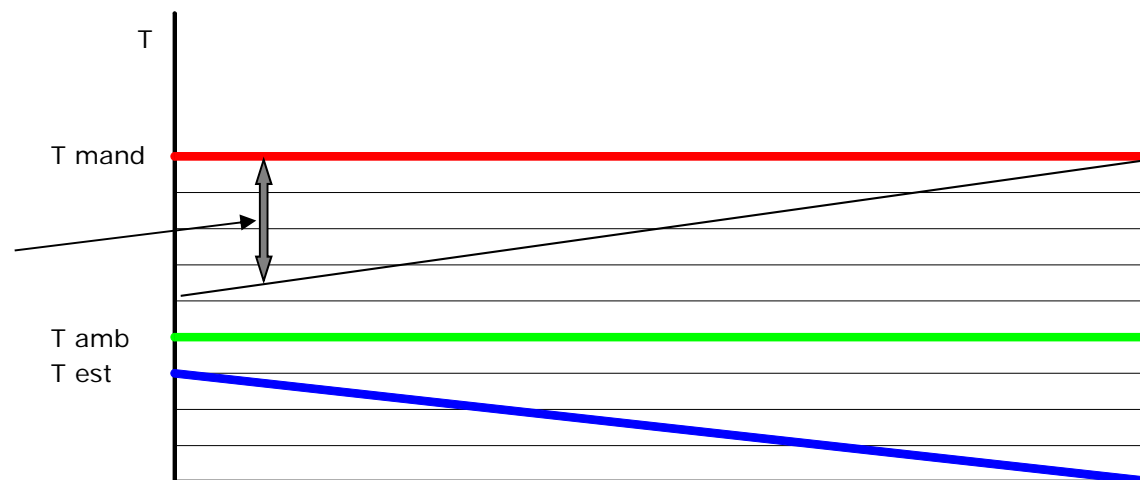


**punto fijo**

### Regulación a punto fijo

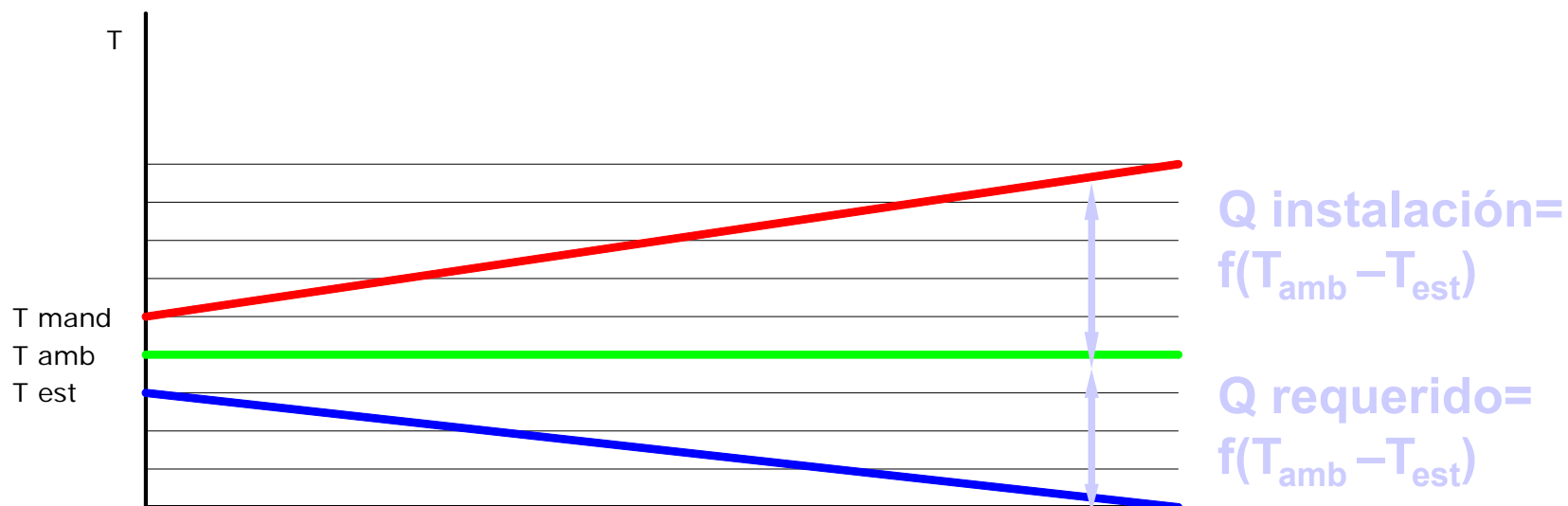
La regulación a punto fijo manda una temperatura siempre establecida para las condiciones más desfavorables del invierno.

**Desgaste energético.**



## Regulación climática

La regulación climática regula la temperatura de impulsión en función del calor necesario. Adaptación continua a la temperatura externa.



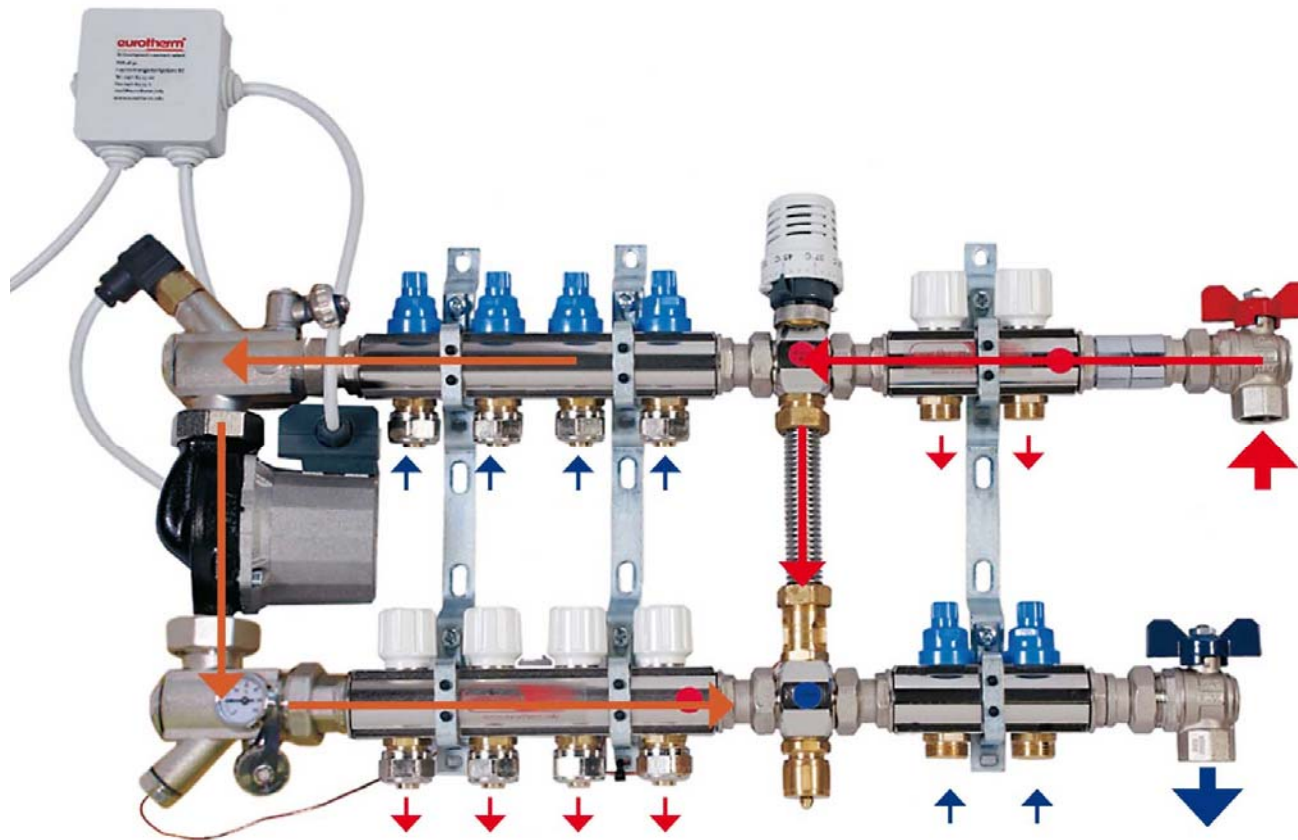


## REGULACION A PUNTO FIJO

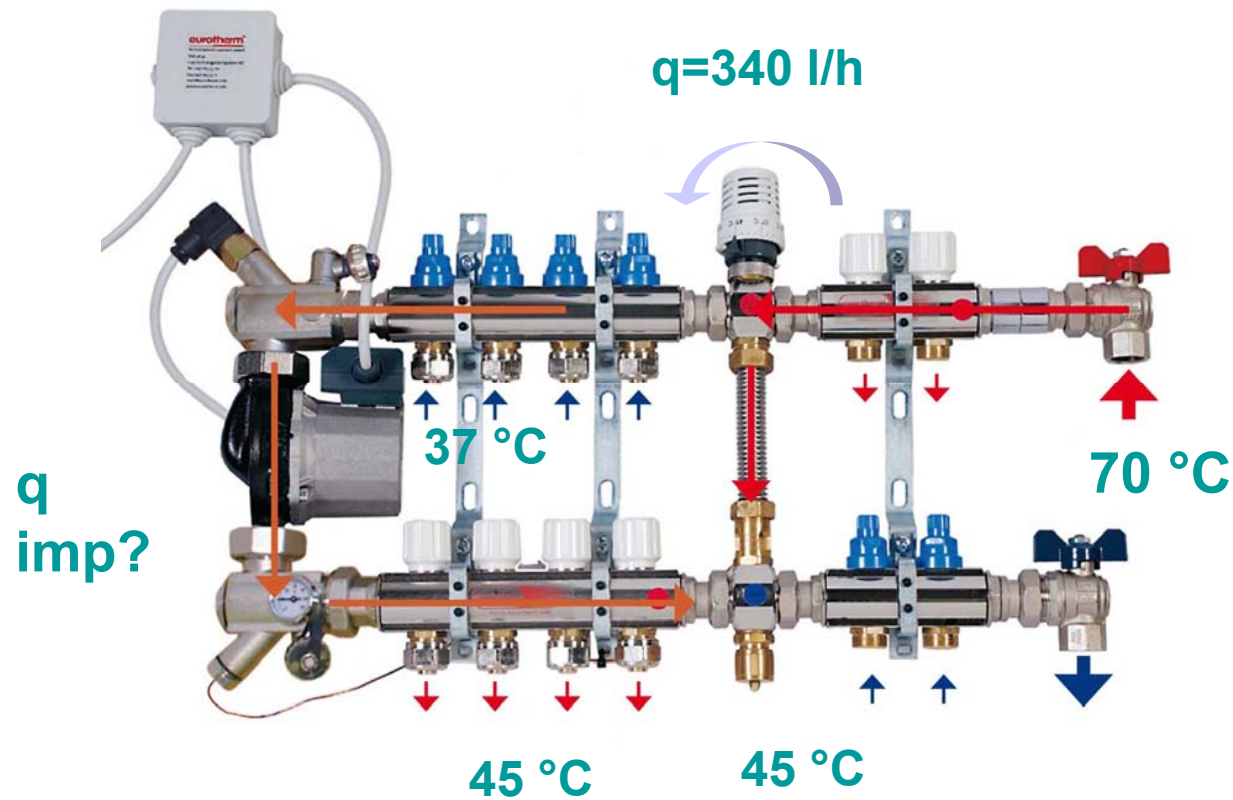
Con temperatura de impulsión fijada independientemente de las condiciones exteriores. Equipos preparados para regular hasta 150 m<sup>2</sup>



Command duo S: Funcionamiento. Propio armario del colector.



Command duo S: Funcionamiento. Propio armario del colector.



$$q_{imp} = 340 \times (70 - 45) / (45 - 37) =$$

$$340 \times 25 / 8 =$$

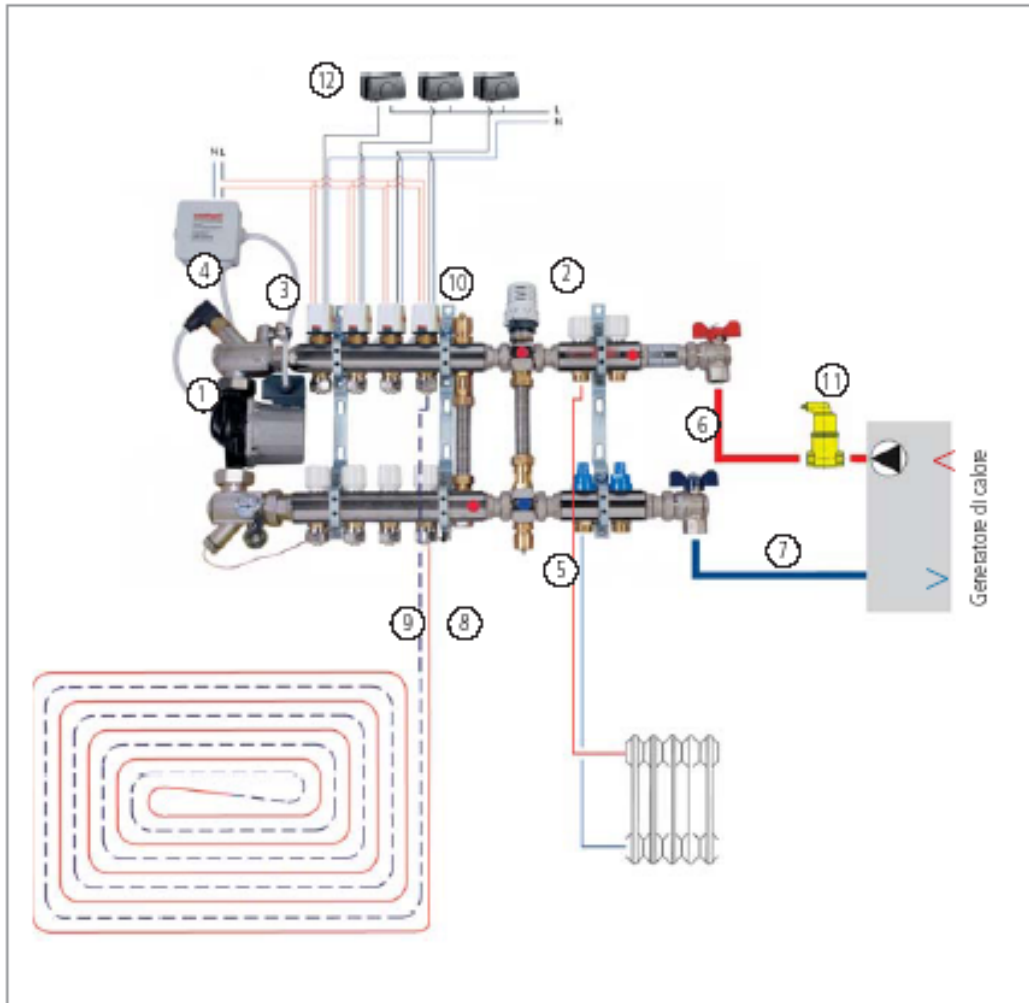
$$1060 \text{ l/h !}$$

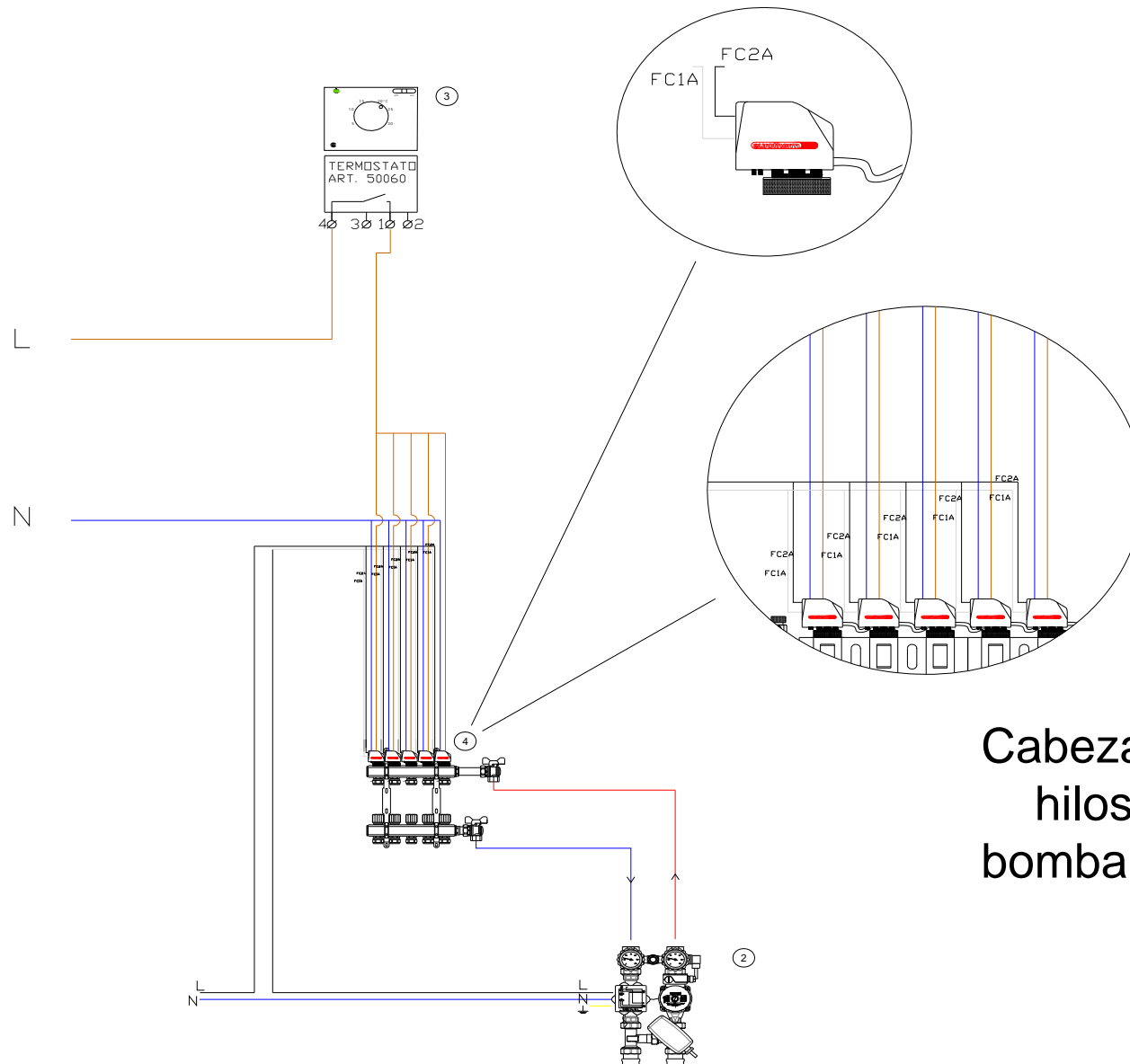
$$P = 10 \text{ kW}$$

$$T_{caldera} = 70^\circ\text{C}$$

Command duo S: conexionado

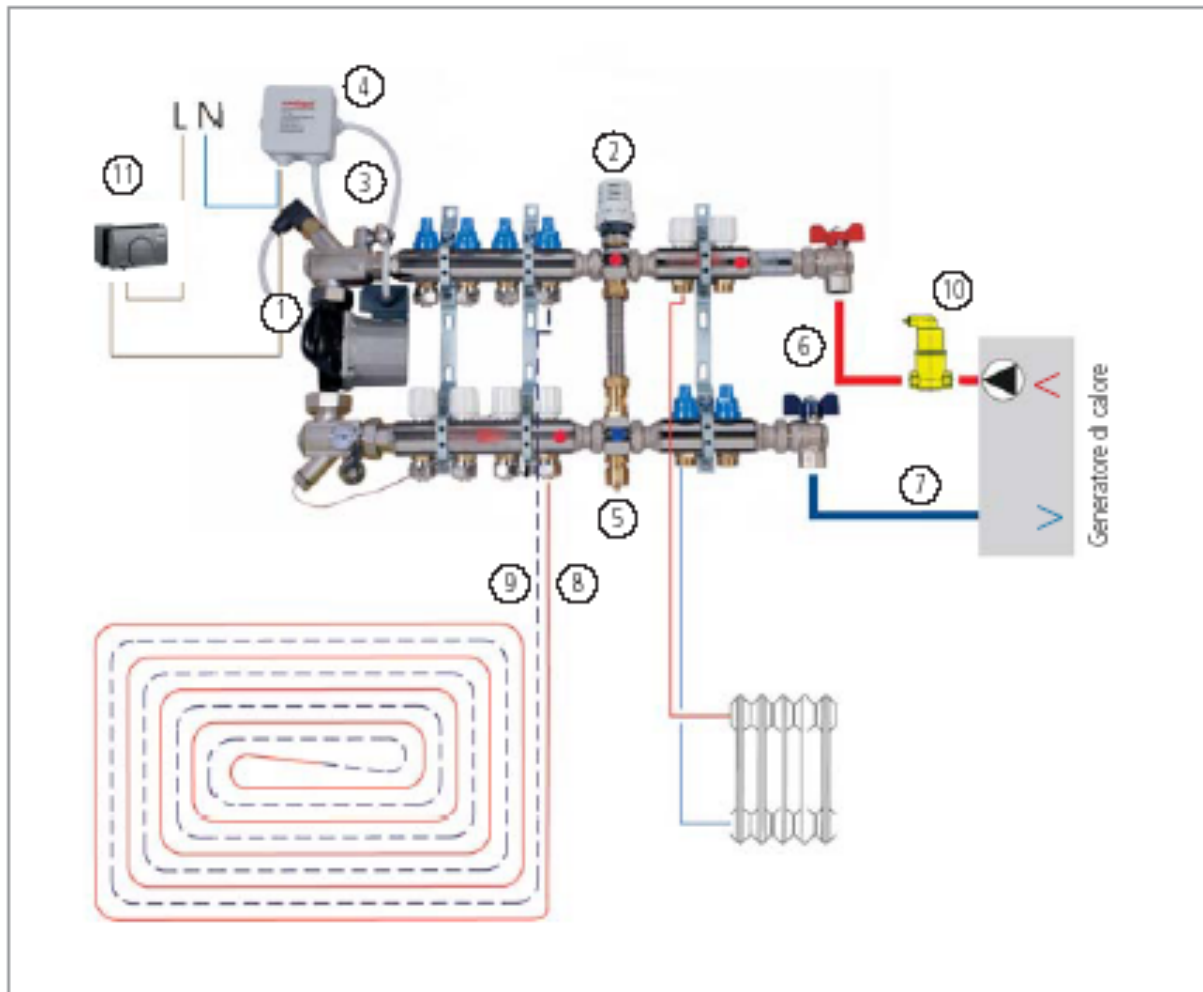
**Instalación con  
cabezales.  
Control a bomba**





Cabezales Eurotherm con 4 hilos, permiten paro de bomba sin caja de conexión auxiliar.

## Sistemas eficientes. Command duo S: Conexionado



**Instalación sin  
cabezas.  
Control a bomba.**

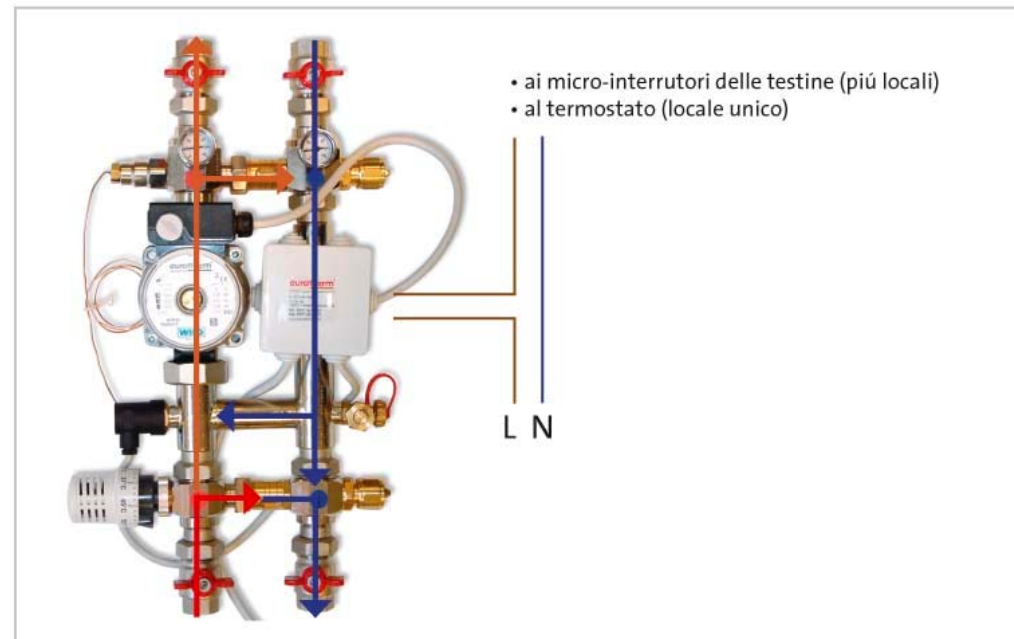
# TRADESA

Sistemas eficientes.

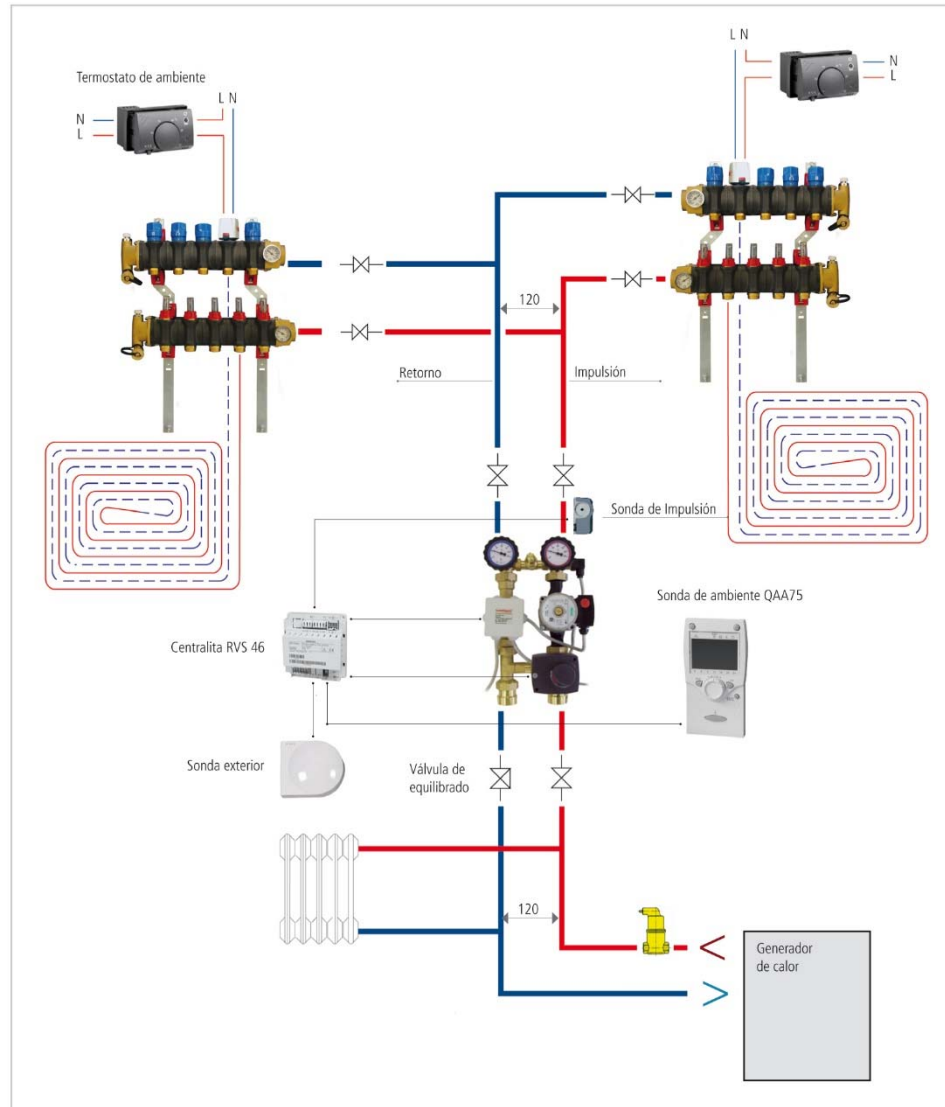
**eurotherm**<sup>®</sup>  
radiant comfort systems

## ***PUNTO FIJO VERTICAL*** ***2 versiones hasta 150 m<sup>2</sup>*** ***y hasta 250 m<sup>2</sup>***

**Características similares al command duo S.**



## REGULACIÓN CLIMÁTICA MIX R Y MIX TOP

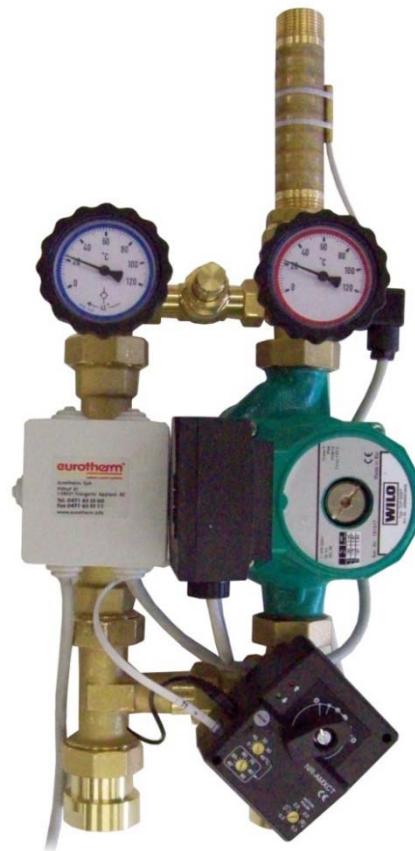




## REGULACIÓN CLIMATICA MIX R Y MIX TOP

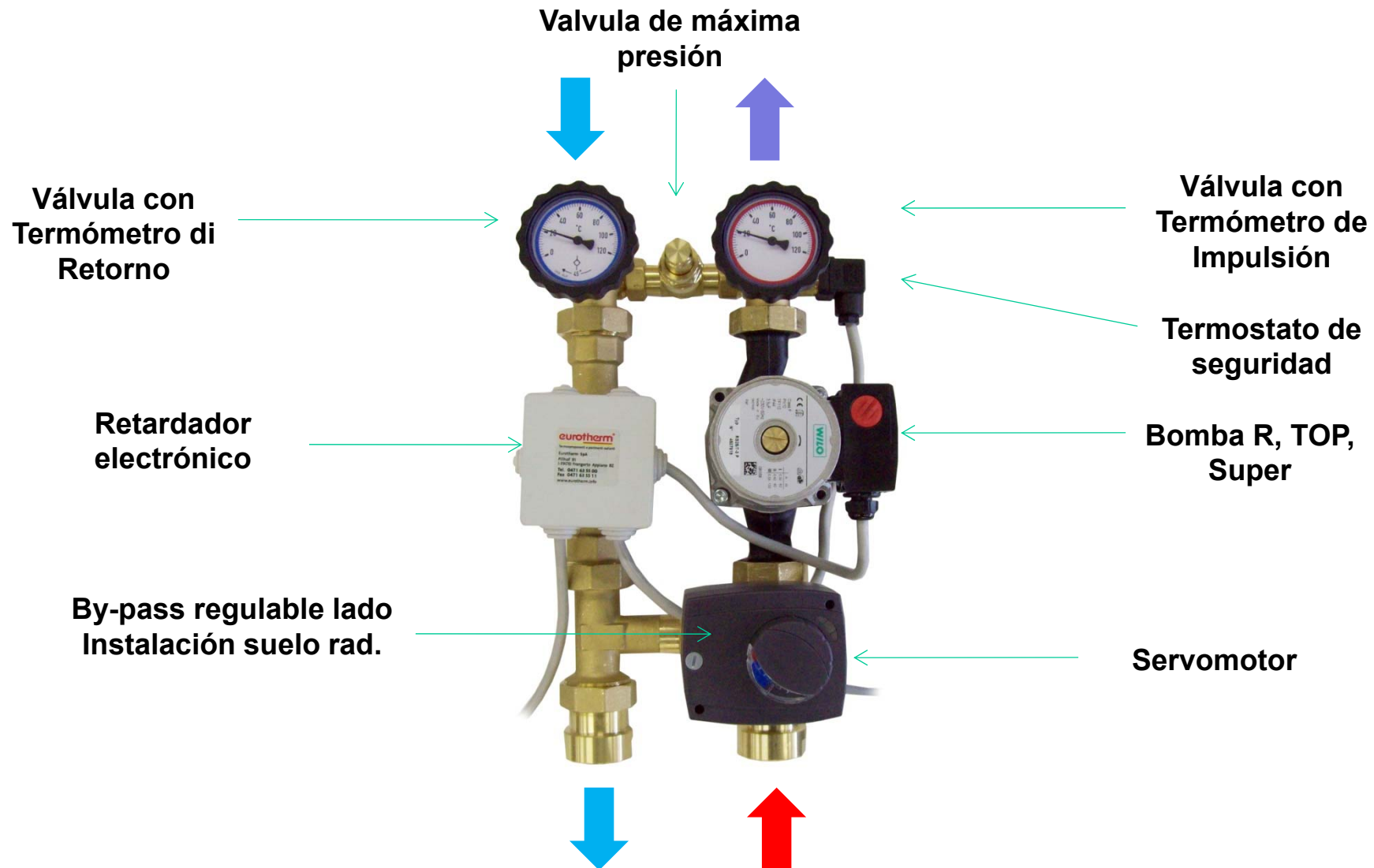


**Regulación MIX R,  
300 m<sup>2</sup>**

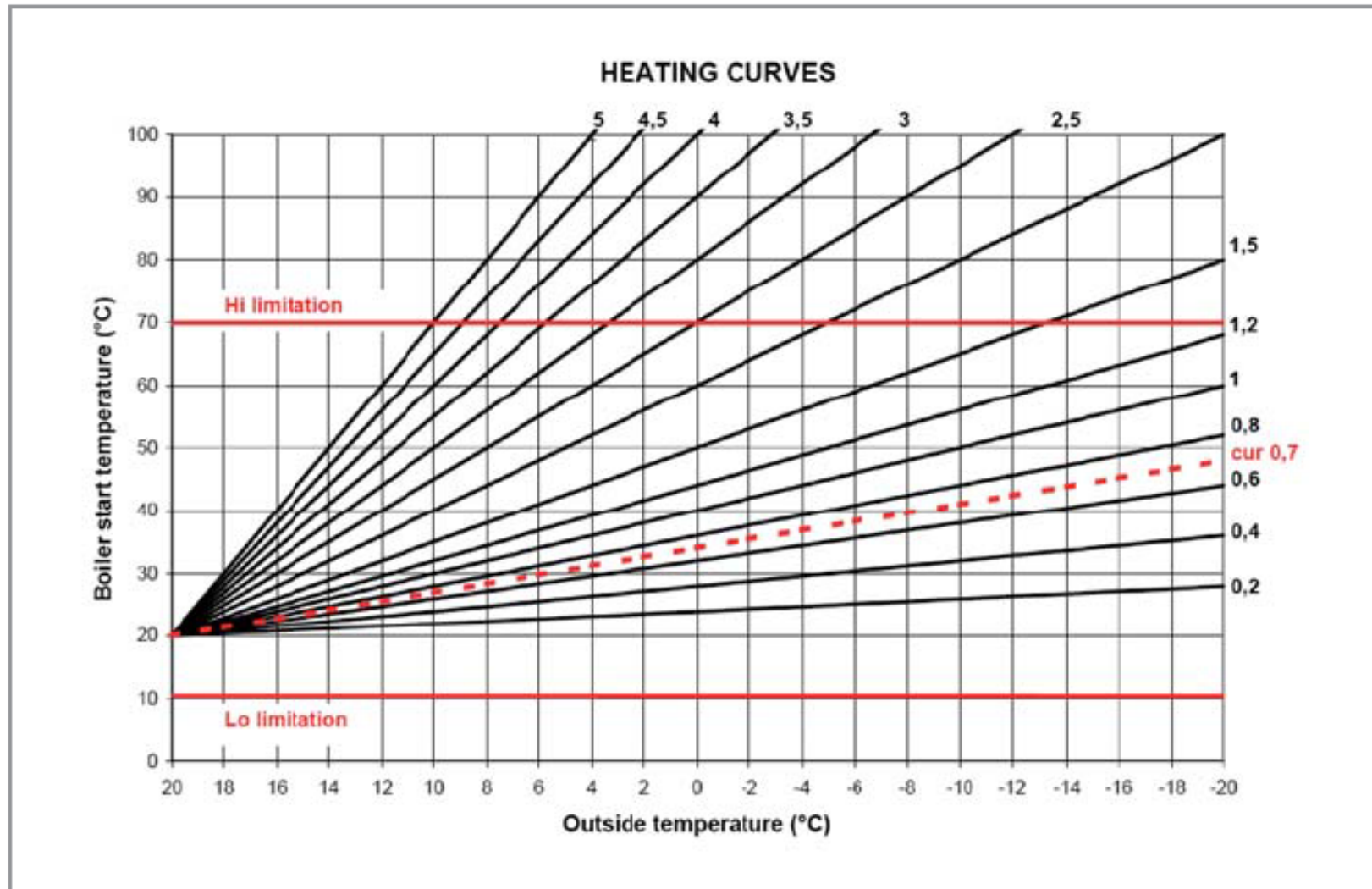


**Regulación MIX TOP 450 m<sup>2</sup> y  
MIX SUPER. 575 m<sup>2</sup>**

- ❑ 2 Bombas de potencia  
diferente: R, TOP. SUPER
- ❑ 2 regulaciones:  
climatica,  
verano/invierno



### Curvas climáticas.



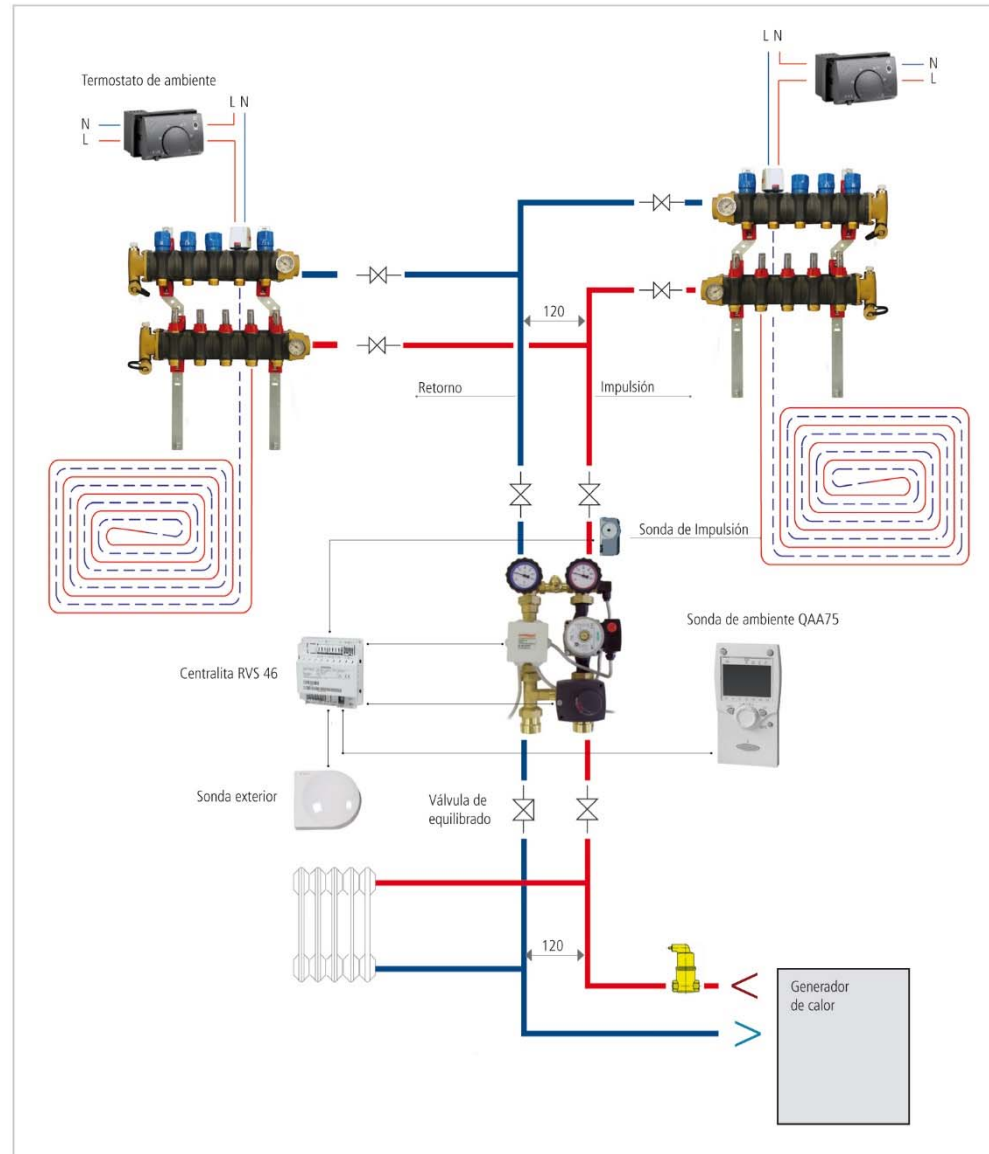
# TRADESA

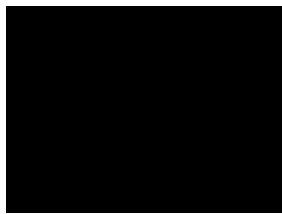
## Sistemas eficientes.

**eurotherm**<sup>®</sup>  
radiant comfort systems

### MIX Verano/invierno

### Centralita electronica RVS 46





smartcomfort



# TRADESA

smartcomfort

**eurotherm**<sup>®</sup>  
radiant comfort systems

Sistema de gestión y control del suelo radiante  
y de una posible máquina de tratamiento de aire  
táctil...





## smartcomfort



smartcontrol



smartpoint t-tu



smartbase



smartair



smartpoint ext



## SOLUCIONES EUROTHERM

regulación	sistema radiante	Tratamiento de aire	Adaptación a las condiciones externas	Adaptación a la ocupación.	Nivel de Eficacia de la regulación.
A punto fijo	sì	no	no	no	1
Climatica	sì	no	sì	no	2

## smartcomfort

regulación	sistema radiante	Tratamiento de aire	Adaptación a las condiciones externas	Adaptación a la ocupación	Nivel de Eficacia de la regulación
Climatica evolucionada Smartcomfort	sì	sì	sì	sì	3







**Smartpoint**  
**Sonda para detectar temperatura y humedad.**

Sonda de empotrar casi invisible.

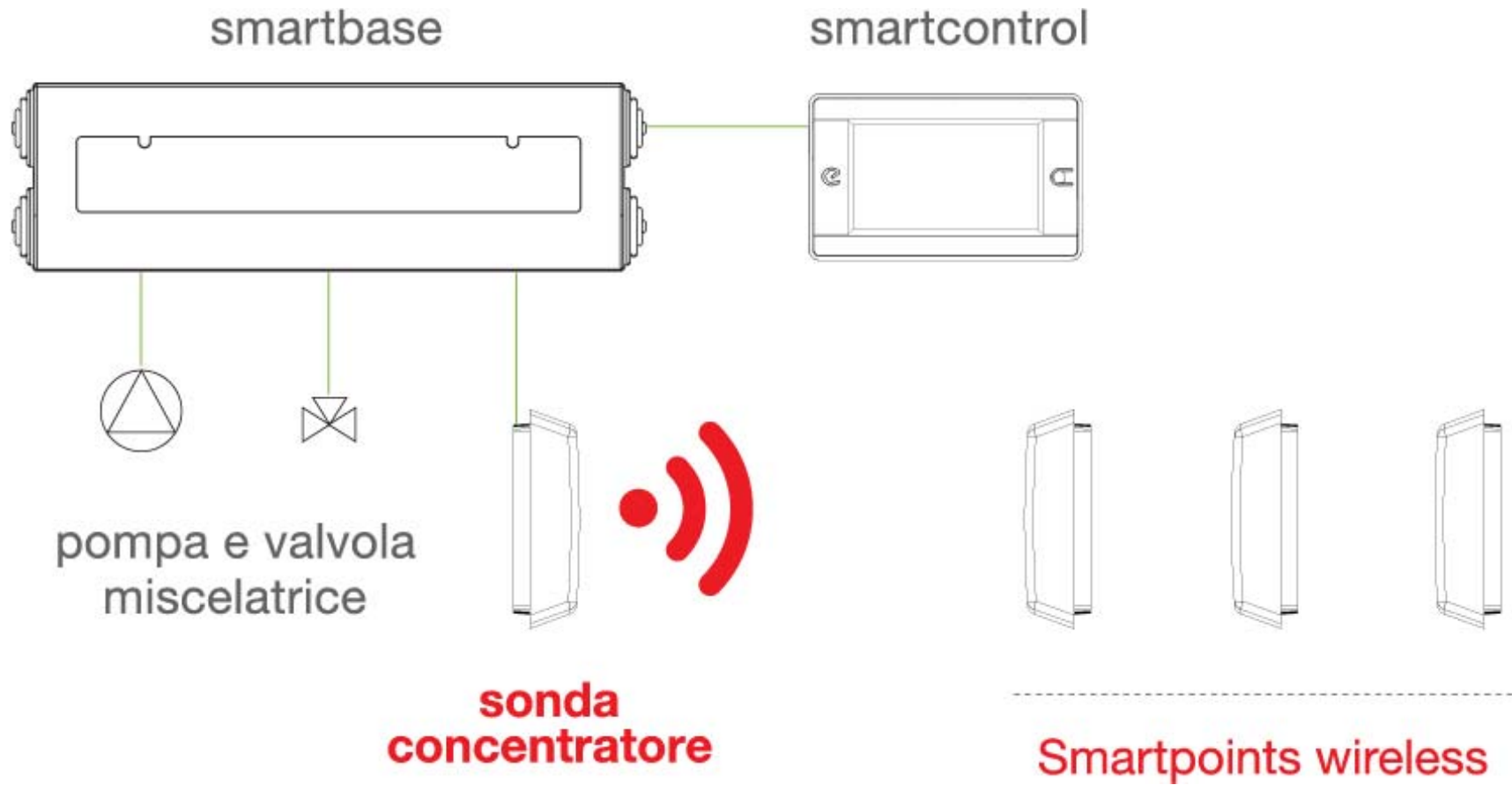
Compatible con mecanismos e interruptores di Biticino, Vimar, Legra

Montaje a pared: caja 503, cartongesso

Biticino Living int.



## Smartpoint wireless



smartcomfort



smartcontrol



smartpoint t-tu



smartbase



smartair



smartpoint ext



## Smartbase

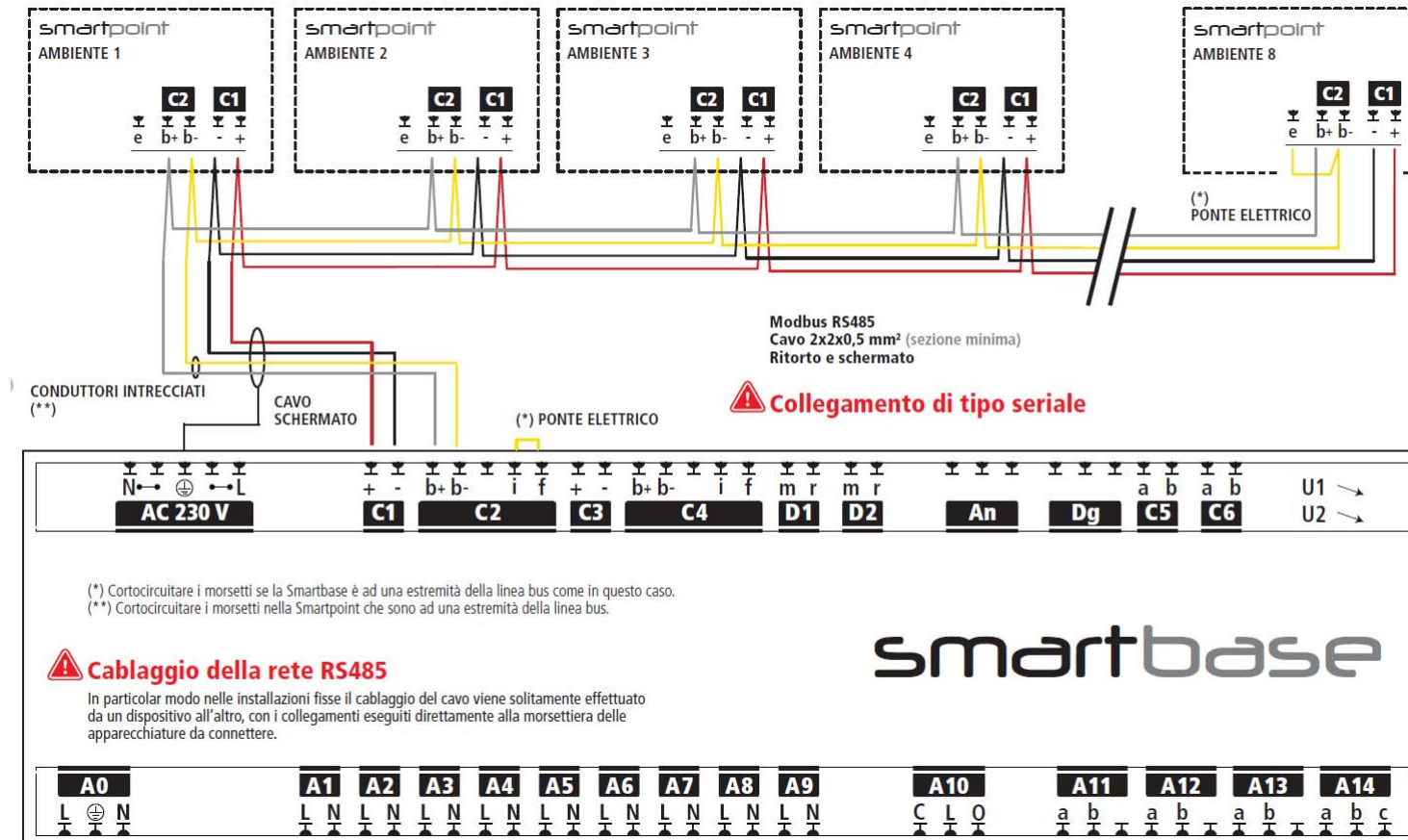
**Módulo actuador para la gestión de cabezales, bomba, mezcladora y deshumidificadora (ON-OFF)**

Gestión de 8 ambientes para smartbase

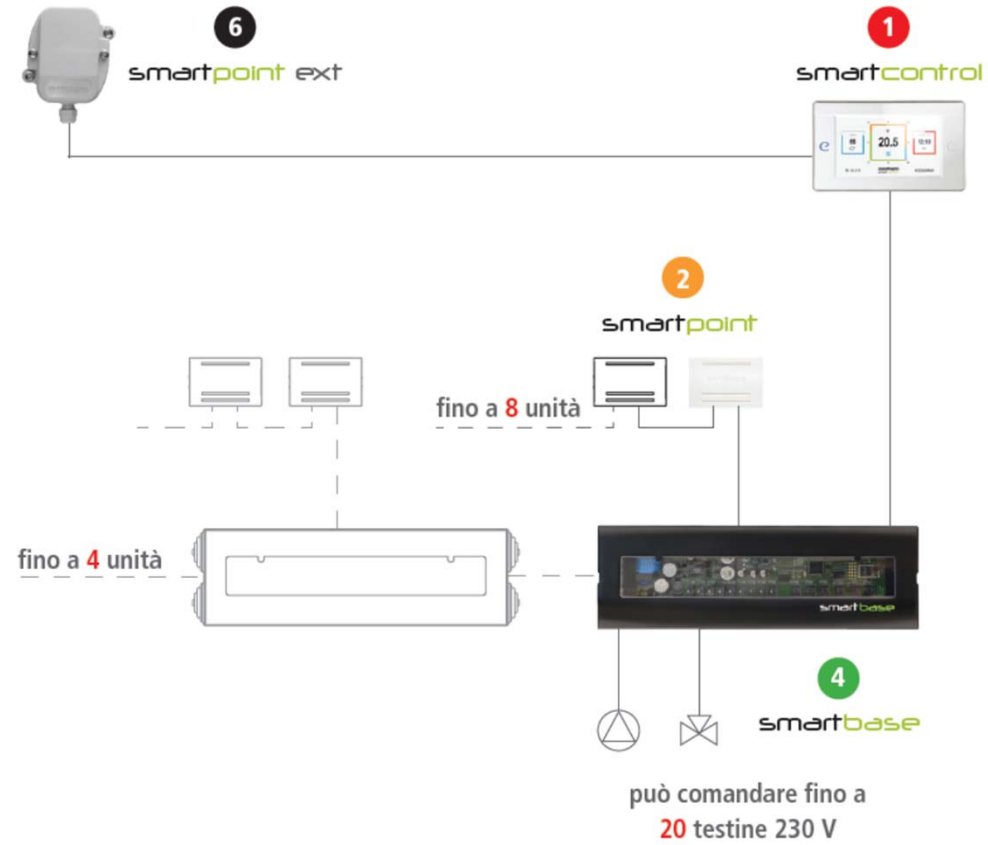
Conexión a los cabezales de los colectores.



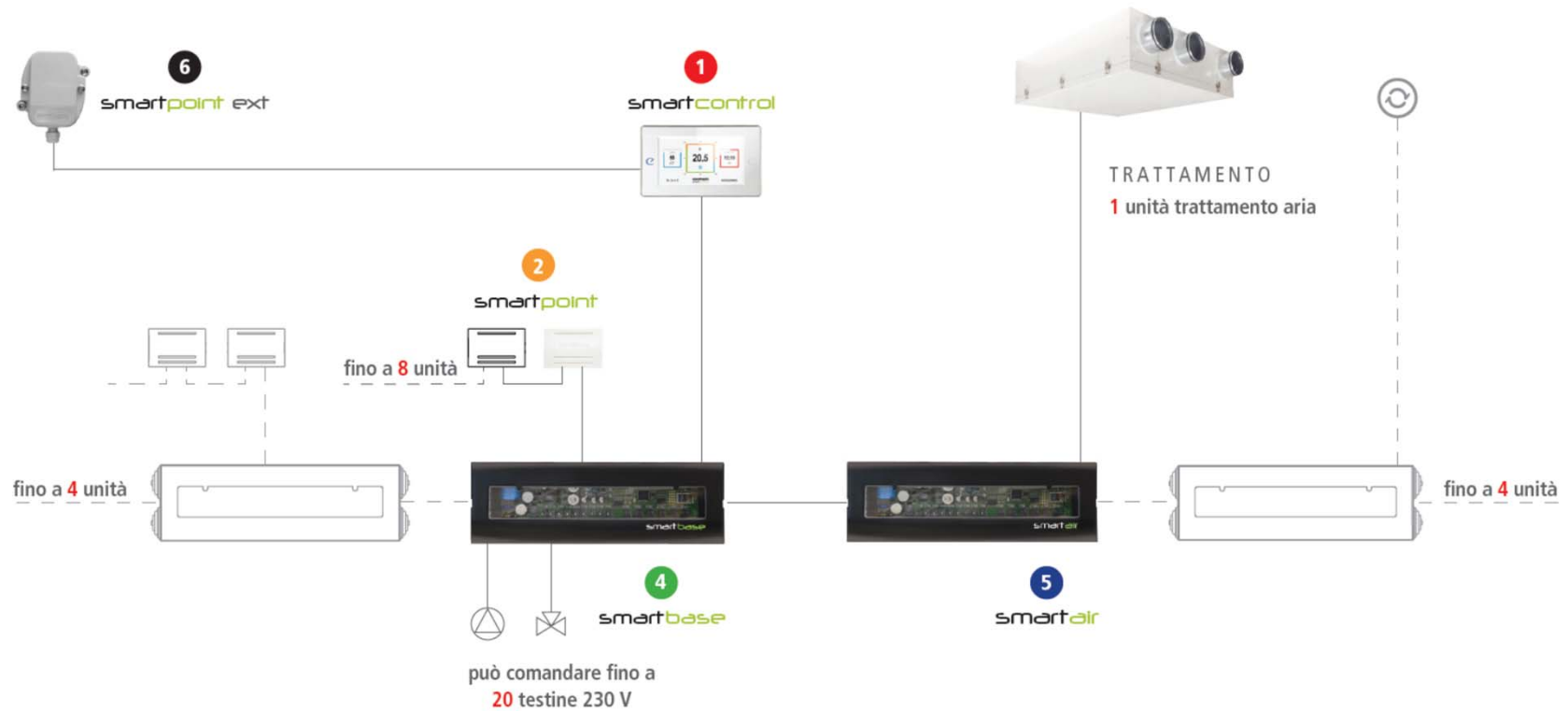
# Sistema a base (conexiones smartpoint a Smartbase)



Ejemplo conexaso solo calefaccón



Ejemplo conexasión calefacción y tratamiento aire.



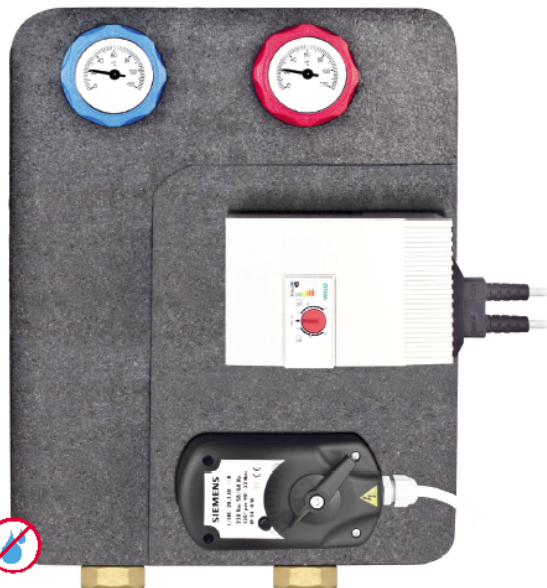
## Nuova compamat

- ▶ Circolatori ad alta efficienza
- ▶ Miscelatrice ad alta linearità per ottimizzare il comfort
- ▶ Guscio di isolamento termico compreso
- ▶ Dimensioni molto compatte



Possibilità di installare la regolazione in orizzontale o verticale

Guscio appositamente progettato per prevenire le dispersioni di calore in riscaldamento e la formazione di condensa in raffreddamento.



Compatibile con il nuovo sistema di regolazione Eurotherm  
**smartcomfort**

## Nuova compamat

R

N

TOP

N

SUPER

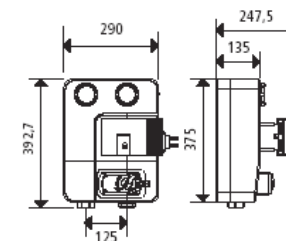
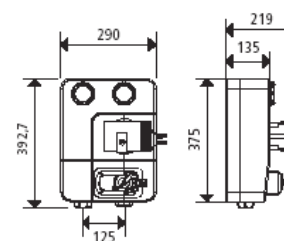
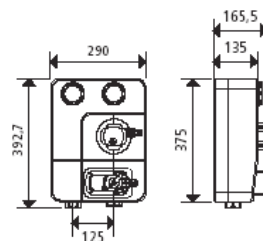
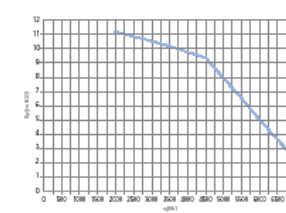
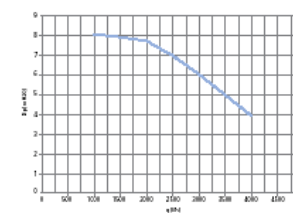
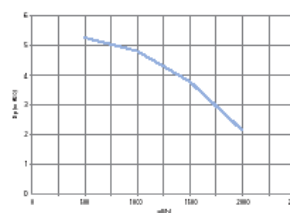
N

Portata 1850 l/h  
Superficie riscaldante 185 m<sup>2</sup>  
Hp. Δt = 6° C , P=70 W/m<sup>2</sup>

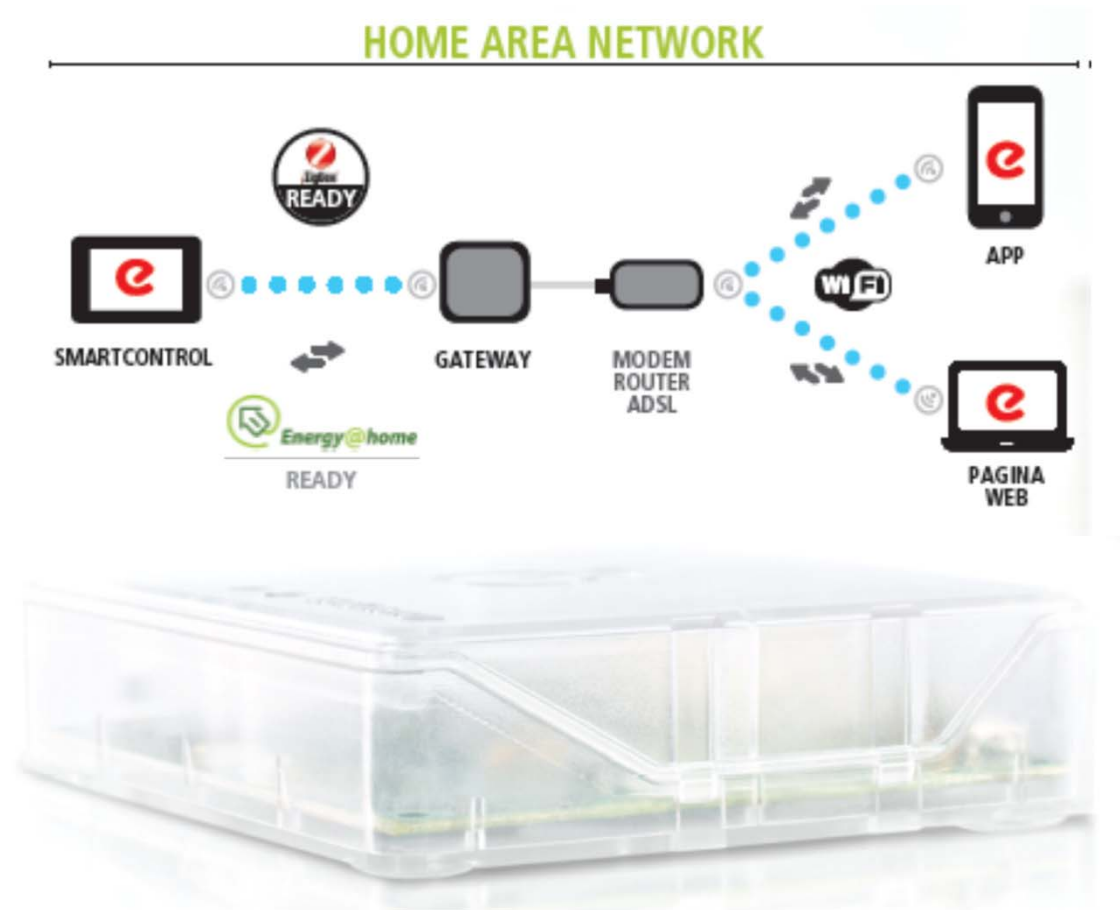
Portata 4000 l/h  
Superficie riscaldante 400 m<sup>2</sup>  
Hp. Δt = 6° C , P=70 W/m<sup>2</sup>

Portata 6000 l/h  
Superficie riscaldante 600 m<sup>2</sup>  
Hp. Δt = 6° C , P=70 W/m<sup>2</sup>

Curve prestazionali



Monitorización Pc y móvil, Gateway.



Dispositivo que comunica mediante un modem o router ADSL con el móvil y un ordenador personal.





Sistemas eficientes.



## Calderas que se ven afectadas.

### ErP rendimiento:

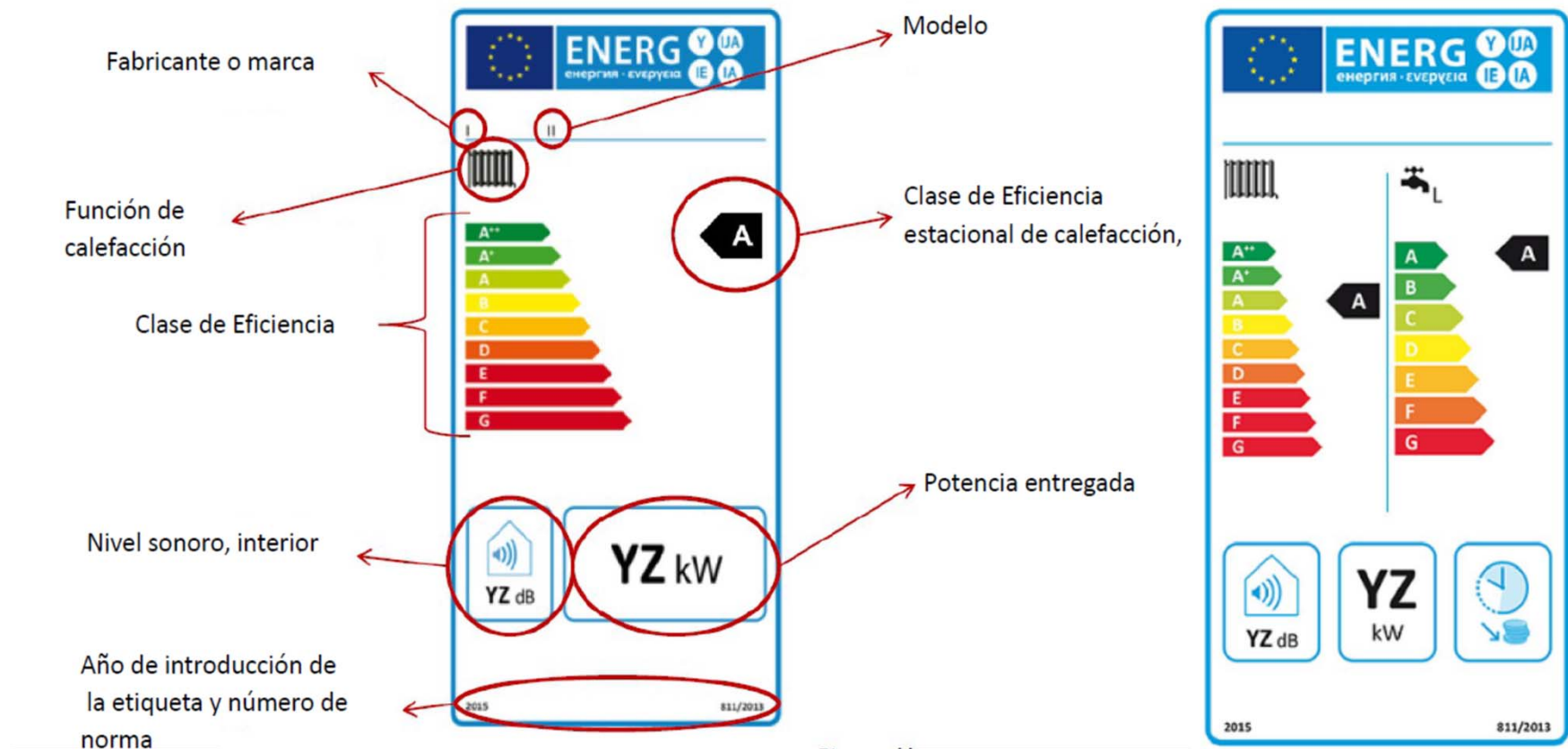
- Calderas gas y gasóleo < 400 kW.  
Acumuladores < 2000 litros.
- Exentos Biomasa y quemadores  
(en 2018 se limitarán los Nox)
- Exentas las calderas asociadas a quemadores externos. Tipo RCB.

### ELD etiquetado:

- Calderas gas y gasóleo < 70 kW y acumuladores < 500 litros.
- Exentos Biomasa y quemadores  
(en 2018 se limitarán los Nox)
- Exentas las calderas asociadas a quemadores externos. Tipo RCB.

# Sistemas eficientes.

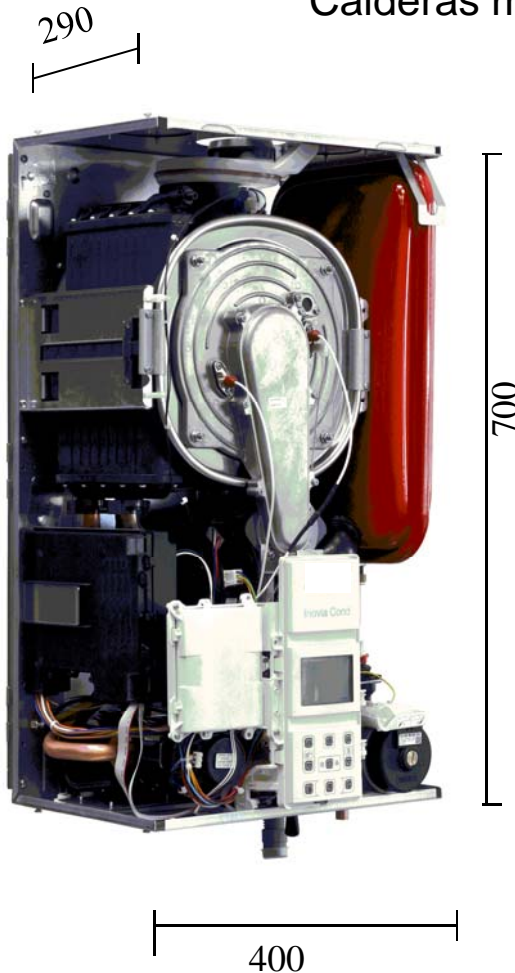
## Etiquetas calderas solo calefacción y combi ACS,



# TRADESA



Calderas murales de condensación ideales para suelo radiante en pisos.



- Mínimas **dimensiones** en condensación. 700x400x290 mm.
- **Máximo ahorro** energético de hasta el **20%**, en la factura del gas. Si utilizamos sonda exterior o termostato modulante hasta un **30%**.
- Máxima clase de eficiencia **estacional de calefacción, clase A. Rendimiento de ACS perfil XL**. Clase 5, ecológica conforme RITE.
- **Función precalentamiento similar a una microacumulación** que permite una respuesta mucho + rápida en ACS. Por este motivo tiene clasificación **3 estrellas en sanitaria norma europea EN 13203**
- **Intercambiador primario INOX. Bomba alta eficiencia.** Se adapta a la nueva normativa europea ErP.

### Breve explicación de la condensación.

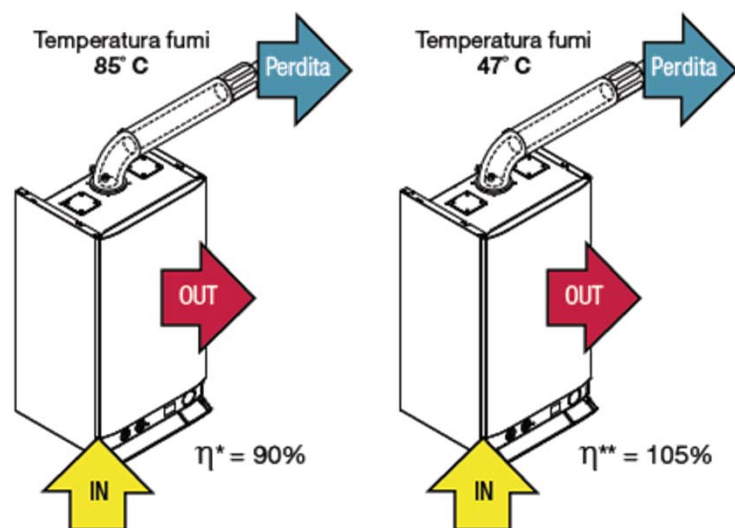
La condensación es el fenómeno físico por el que un fluido pasa de **estado gaseoso a estado líquido**.

En las calderas de condensación el fenómeno se aplica a los humos de la combustión en su camino de expulsión. **Los humos de la combustión tienen un alto contenido en vapor de agua.**

En las calderas **tradicionales**, el humo pasa a ser expulsado a **alta temperatura** y por lo tanto parte de su contenido energético se desperdicia.

En la caldera **Myto Condens**, esa **energía de los humos se utiliza para calentar el agua de retorno haciendo condensar el humo antes de ser expulsado**, de forma que **recuperamos una energía que antes se desperdiciaba**. El humo sale a temperatura más baja de ahí su color blanquecino que es menos nocivo.

Poder calorífico inferior PCI



Poder calorífico superior PCS.

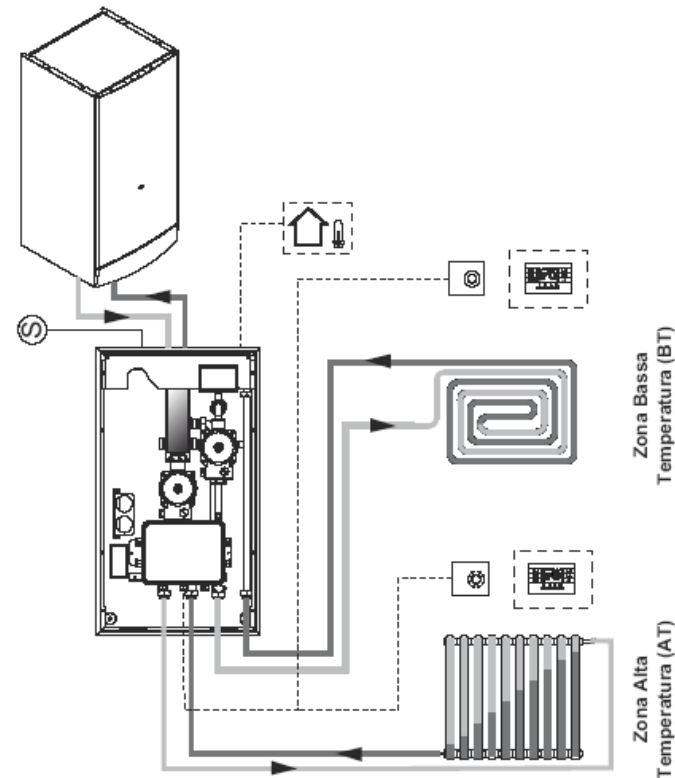
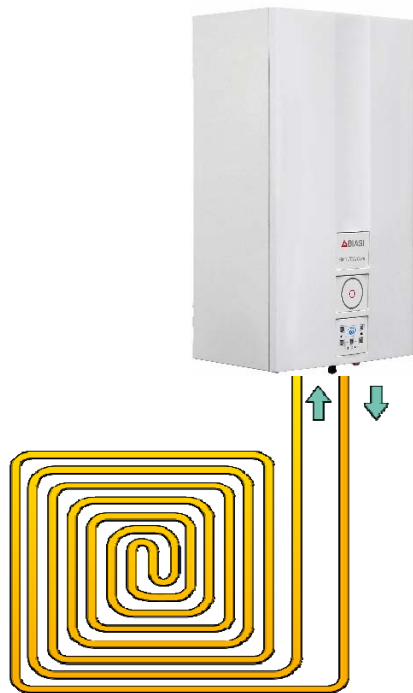
$$\text{Rend} = \frac{\text{energia utile}}{\text{energia in ingresso}}$$

# TRADESA

## Accesorios. Biasi Rinnova Condens en baja temperatura.

La caldera trabajando a baja temperatura puede conectarse directamente con los colectores de suelo radiante, considerando unos **100- 110m<sup>2</sup> (25 kW)** y hasta **115-125 m<sup>2</sup> (35 kW)**, siempre que no se hagan circuitos de más de 120 m que aumente la pérdida de carga pues la bomba de la caldera tiene sus límites de trabajo.

Con el nuevo **kit compensador MULTIZONE** que se acopla en la parte inferior de la caldera podemos regular suelos radiantes hasta unos **250 m<sup>2</sup>**.



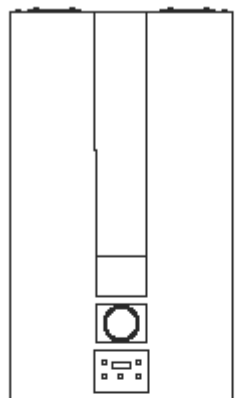
# TRADESA

Sistemas eficientes.

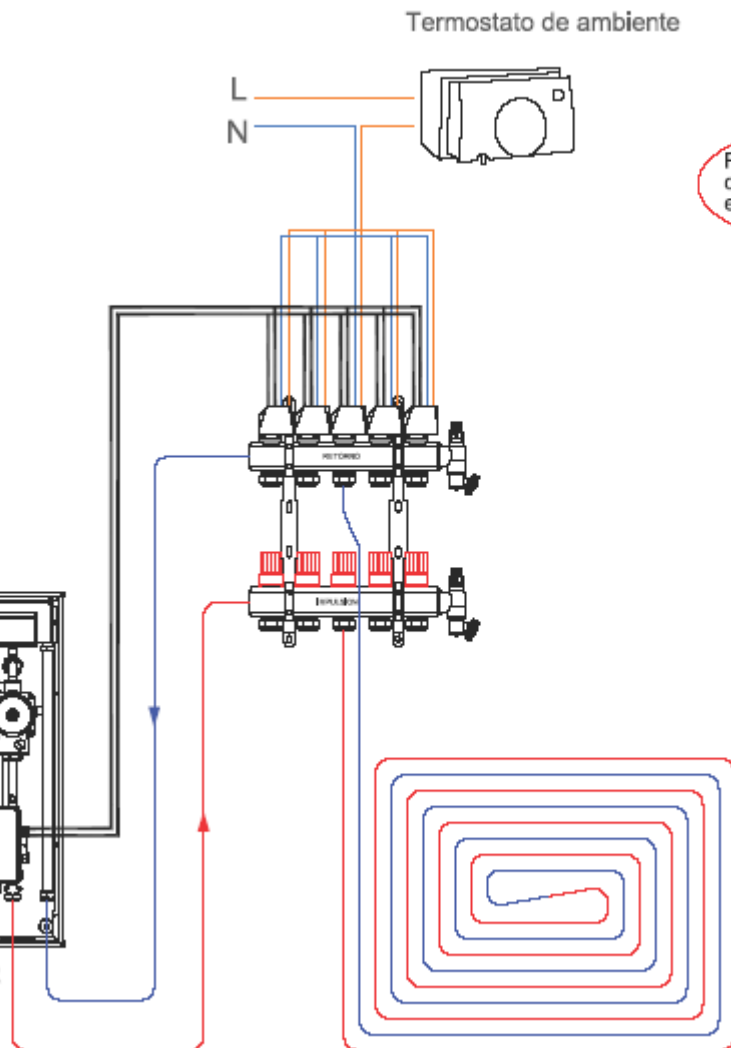
# BIASI

## Esquema multizone.

CALDERA RINNOVA CONDENS



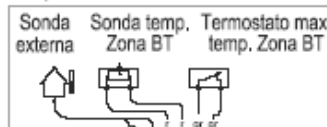
KIT COMPENSADOR  
HIDRAULICO  
MULTIZONE



Termostato de ambiente

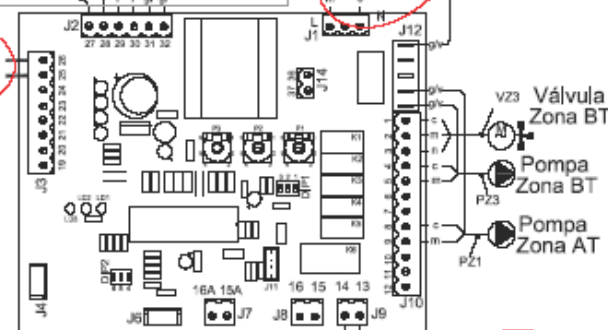
L  
N

Opcional

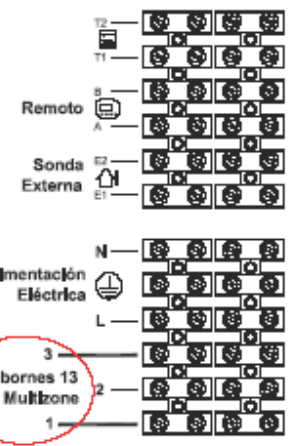


Alimentación  
eléctrica 230V

Fin de carrera  
cabezales  
electotérmicos



Conexión al puente  
termostato caldera



DETALLE CAJA CONEXIONES  
CALDERA BIASI ELITE CONDENS

# TRADESA

Sistemas eficientes.



## Nuevas calderas en hierro fundido gasóleo de condensación

- Nueva estética en grupos y calderas de hierro fundido, con frontal a 45°.
- Control electrónico, display LCD retroiluminado con pulsantes dedicados.
- Bomba alta eficiencia.
- Condensación con recuperador.



### G. Termico con bomba de alta eficiencia:

- Rendimiento ErP clase A.
- Solo calefacción GT.
- Calefacción y ACS. GTI.
- Acumulación 120 litros. GTB BOL.

# TRADESA

Sistemas eficientes.

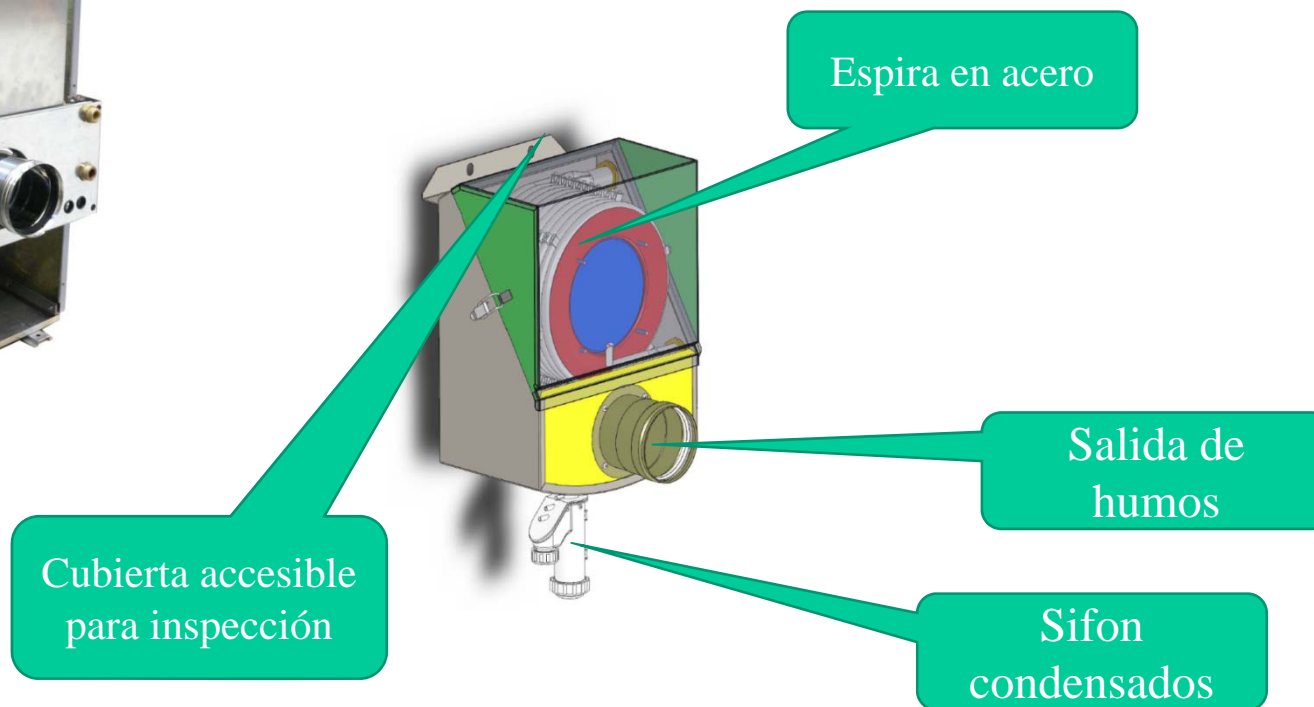


**Nueva caldera condensación y bomba de alta eficiencia.**

## GTB CONDENSACIÓN



Recuperador en acero inox 316 instalado en la parte posterior.  
Recupera la energía de los humos de salida





# TRADESA

Sistemas eficientes.



**Nueva caldera condensación y bomba de alta eficiencia.**

**GTB CONDENSACIÓN**

Espiral en  
acero

Distanciadores

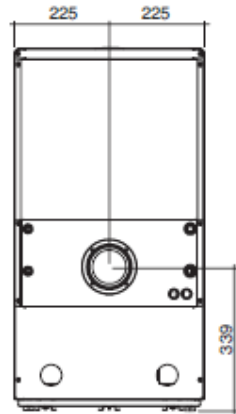
Fondo para  
inspección.



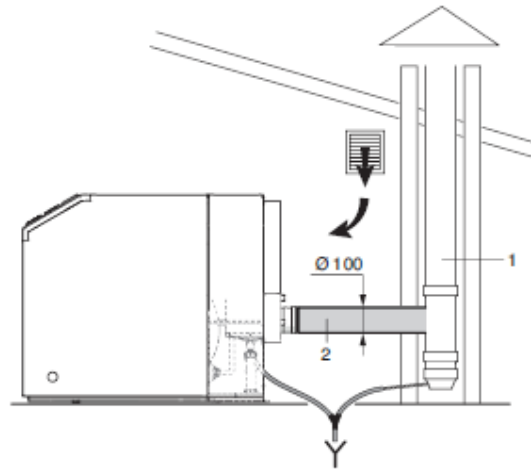
Construido con una única espiral en acero inox, permite recuperar la energía de los humos en la salida.

Los distanciadores mantienen la correcta distancia entre las espiras y garantizan el equilibrio.

El fondo es desmontable para poder facilitar la limpieza, 1 vez al año.



Evacuación del tipo "B23"

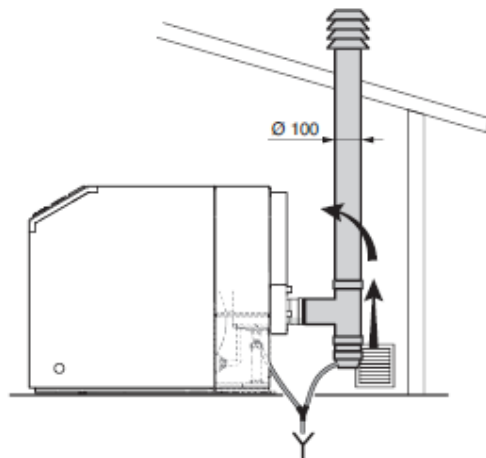


**Salida humos:**

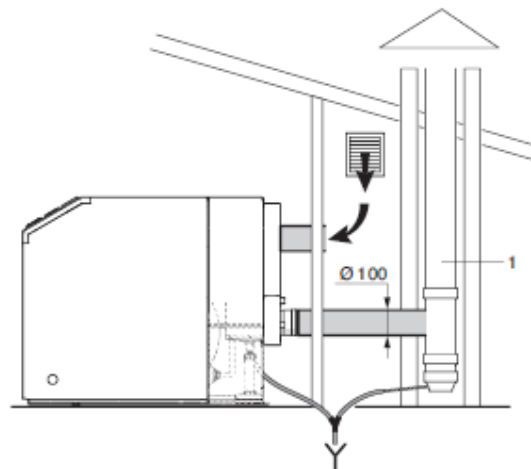
Diámetro 100.

Tubo Acero Inox aisi 316

Evacuación del tipo "B53"



Evacuación del tipo "B33"



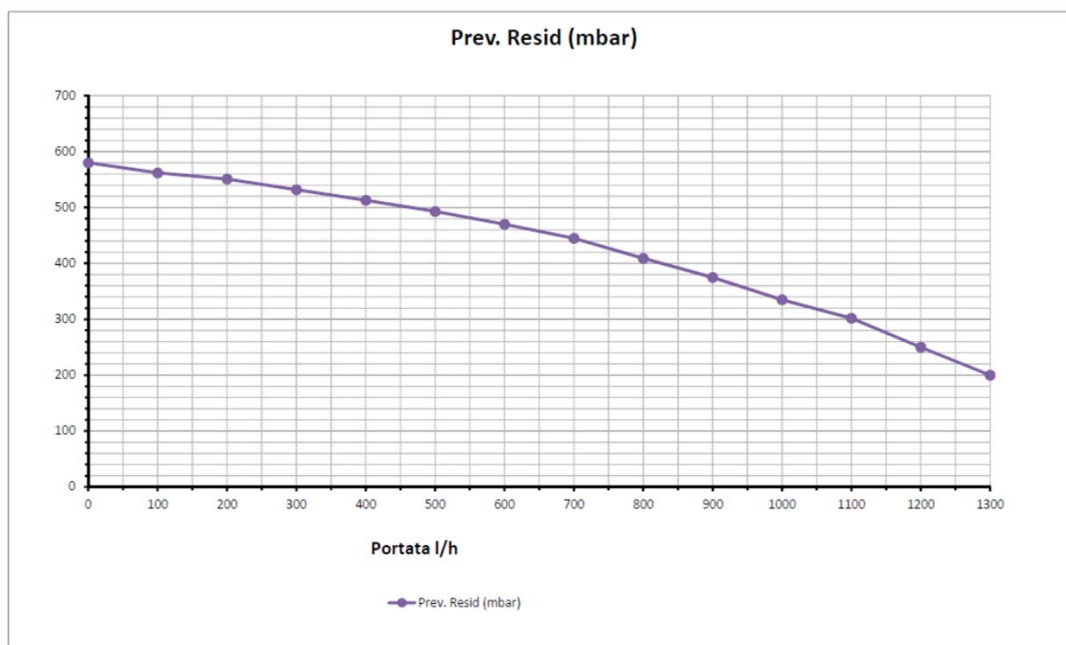
Prever descarga condensados chimenea y desagüe del GT.

# TRADESA

Sistemas eficientes.



## Nueva caldera condensación y bomba de alta eficiencia.



Para suelo radiante directamente hasta un límite entorno a 150 m<sup>2</sup> aprox.

# TRADESA

## Sistemas eficientes.

### CALDERA DE ACERO TRADEPELLET AUTOMÁTICA.

- Caldera de acero que funciona con pellet de leña natural.
- Certificado CE y certificado conformidad EN 303.5 Clase de prestación 3.
- Puede funcionar con otros combustibles granulados, como huesos de aceituna, cáscara de avellana y otros previa verificación.

### VENTAJAS PRINCIPALES:

- Control digital de las funciones **automáticas de encendido y apagado, alimentación y regulación de la instalación.**
- **Carga automática.** Depósito con tornillo sin fin incluido horizontal, controlado por el panel electrónico. Gestión de bomba de instalación, recirculación, bomba para acumulador sanitario y bomba primario solar
- **Rendimientos del 93%.**
- **Bajo consumo eléctrico.** Electrónica sencilla y con muchas prestaciones en toda la gama de calderas y estufas de agua.
- **Autolimpieza** del quemador por soplado o barrido del ventilador.
- **Autonomía** media depósito pellets 10 días.
- Potencia **modulante.** Misma electrónica en toda la gama.



# TRADESA

## Características diferenciadoras

Tolva encima para menor espacio

Electrónica capaz de gestionar cualquier tipo de instalación

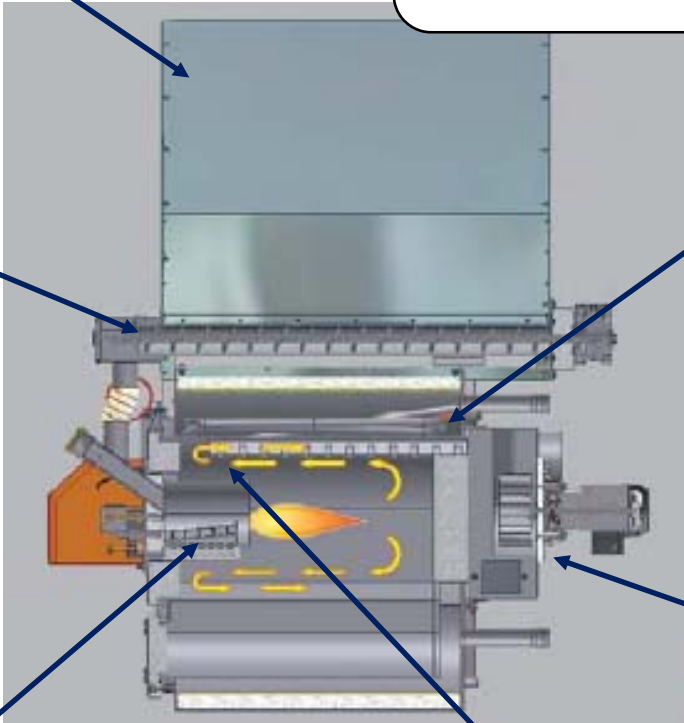
Sinfín horizontal, evita atasco o vacíos

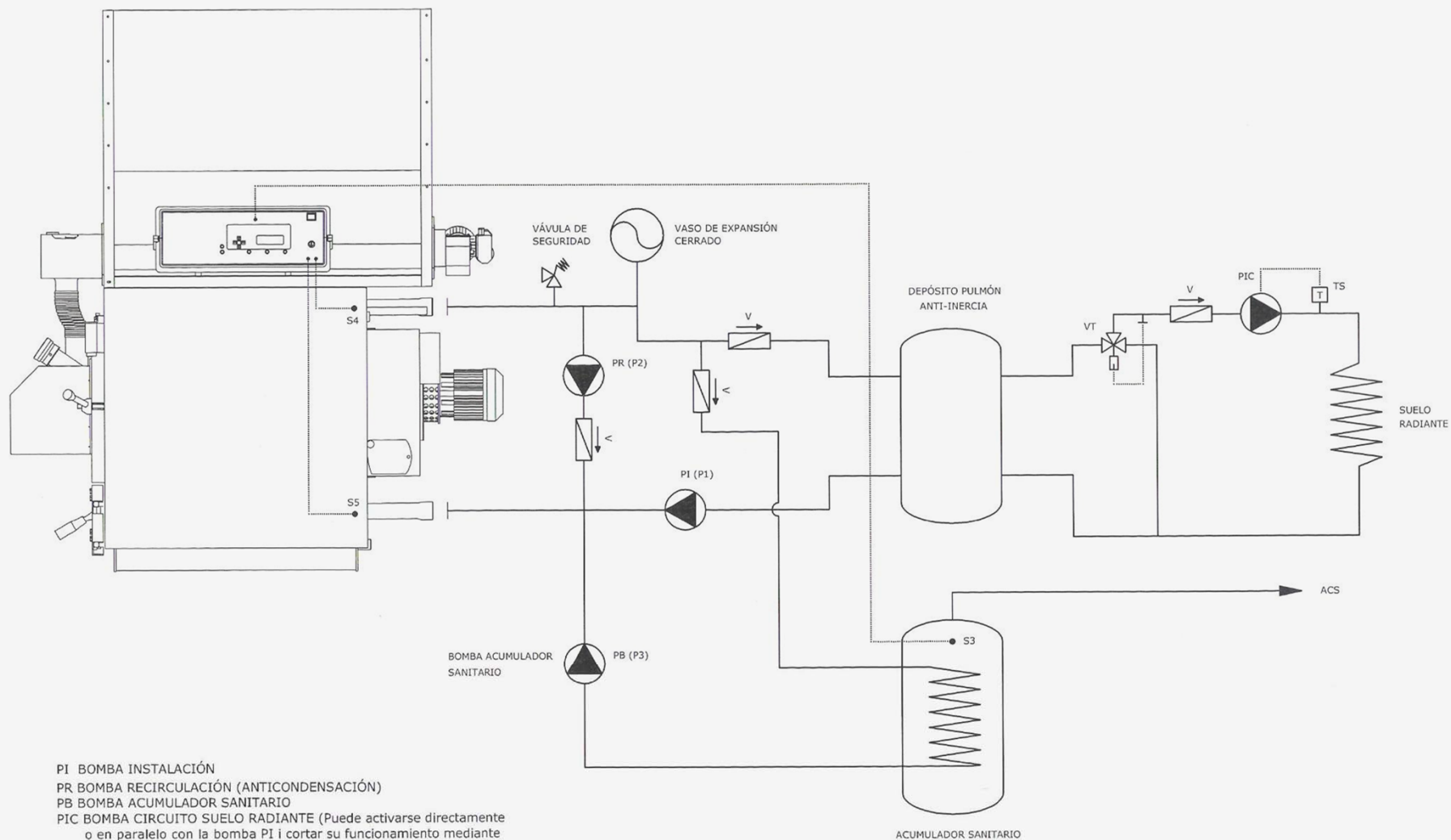
Serpentín interno de enfriamiento rápido

Limpieza automática del quemador por aspiración

Sistema de combustión por aspiración

Doble giro de humos para un máximo rendimiento

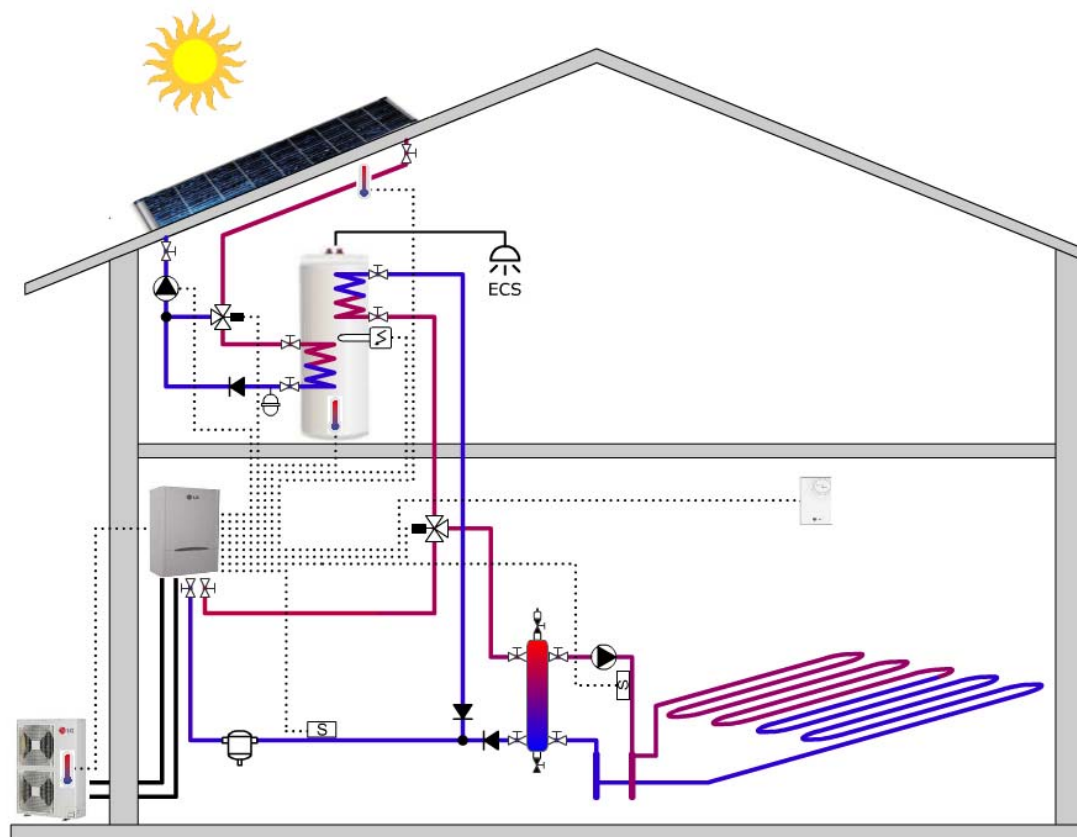




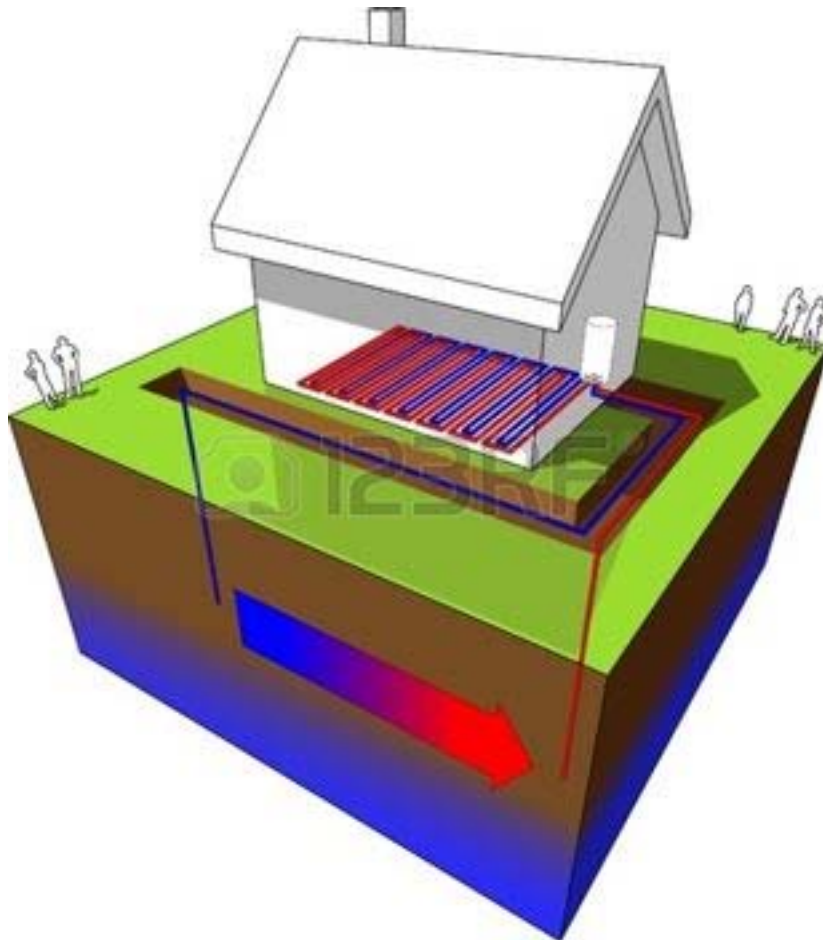
PI BOMBA INSTALACIÓN  
PR BOMBA RECIRCULACIÓN (ANTICONDENSACIÓN)  
PB BOMBA ACUMULADOR SANITARIO  
PIC BOMBA CIRCUITO SUELO RADIANTE (Puede activarse directamente o en paralelo con la bomba PI i cortar su funcionamiento mediante termostato ambiente)  
V VÁLVULA DE RETENCIÓN  
VT VÁLVULA TERMOSTÁTICA  
TS TERMOSTATO DE SEGURIDAD

S3 SONDA ACUMULADOR SANITARIO  
S4 SONDA IMPULSIÓN CALDERA  
S5 SONDA RETORNO CALDERA

## Bomba de calor aire –agua



- Ideal para suelo radiante refrescante.
- Alta eficiencia como generador CoP superior a 4.
- Diseño especial, aumentando caudal y juntando más los tubos para conseguir el rendimiento.
- El rendimiento alto se consigue impulsando el agua entre 35-38, por encima de 40 baja el rendimiento de la máquina.



## Geotermia

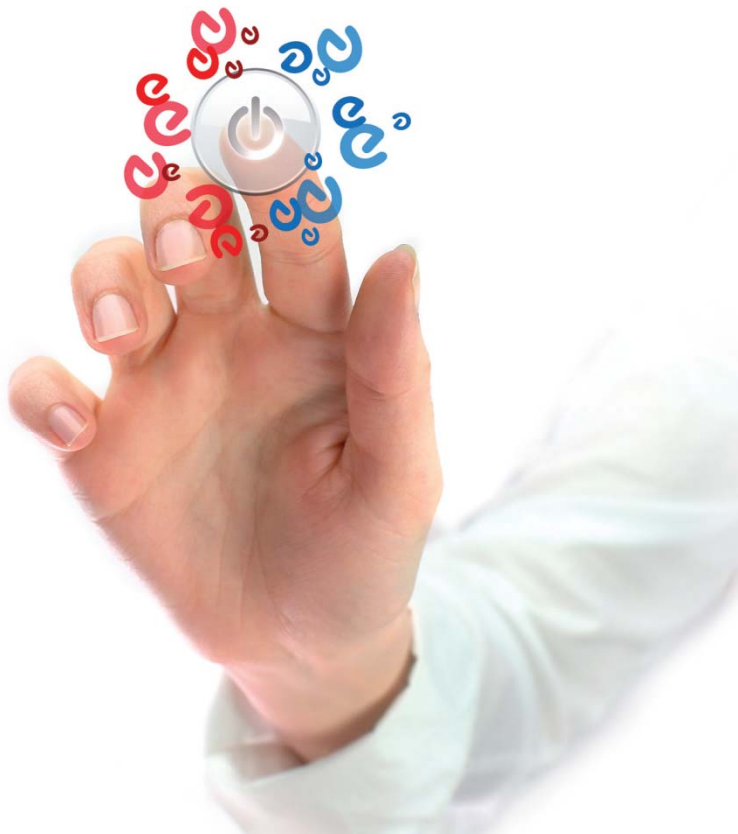
- Altos rendimientos.
- Aconsejable para instalaciones importantes que requieren potencias elevadas donde se puede amortizar el coste de perforación.



# TRADESA

**eurotherm**<sup>®</sup>  
radiant comfort systems

**El comfort y la energía.**



**365 días de bienestar**